

AÑORA





OFICINA COMARCAL DEL RETO DEMOGRÁFICO DE LOS PEDROCHES

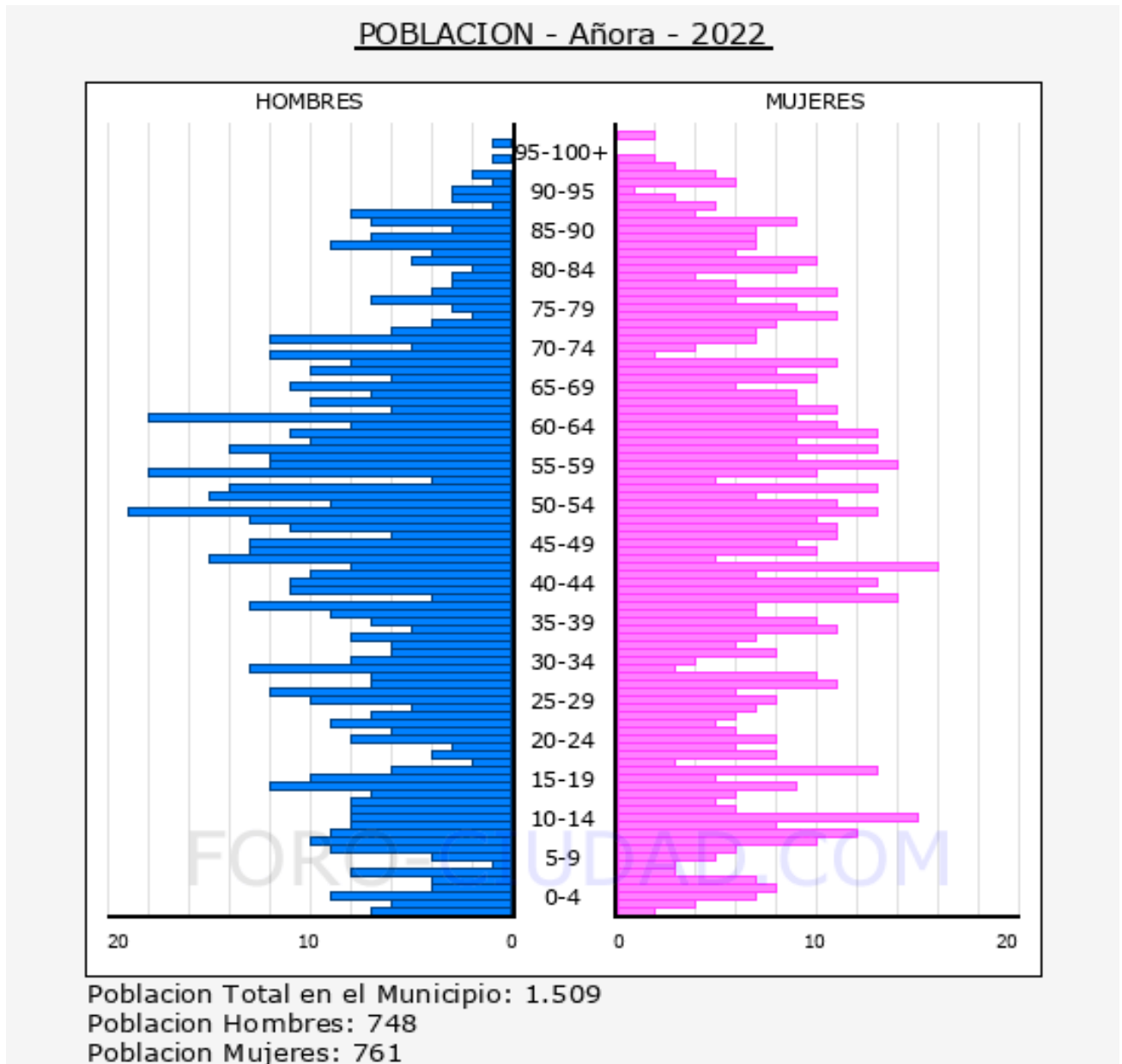


ÍNDICE

I POBLACIÓN	3
1. Pirámide de población de Añora en 2022.....	3
2. Habitantes residentes en Añora según su lugar de nacimiento.....	5
3. Habitantes residentes en Añora nacidos en el extranjero.	6
4. Nacidos en Alcaracejos y residentes en el extranjero.....	7
5. Evolución de la población de Añora desde 1900 hasta 2022.....	8
6. Evolución de la población de Añora segregada entre mujeres y hombres.....	9
7. Crecimiento Natural o Vegetativo.....	10
8. Simulación de evolución de la Población de Añora	12
II DATOS SOCIO-ECONOMICOS.....	13
2.1 Renta Bruta	13
2.2 Precio de la vivienda en Añora.....	15
2.3 Transacciones Inmobiliarias	16
2.4 Matriculaciones de vehículos en Añora, hasta abril de 2023.	17
2.5 Afiliados a la Seguridad Social, fecha de referencia febrero de 2023.	19
2.6 Paro registrado, fecha referencia abril de 2023.....	21
2.7 Visitas turísticas. Datos hasta marzo de 2023.....	23
2.8 Servicios en el municipio.....	26

I POBLACIÓN

1. Pirámide de población de Añora en 2022.



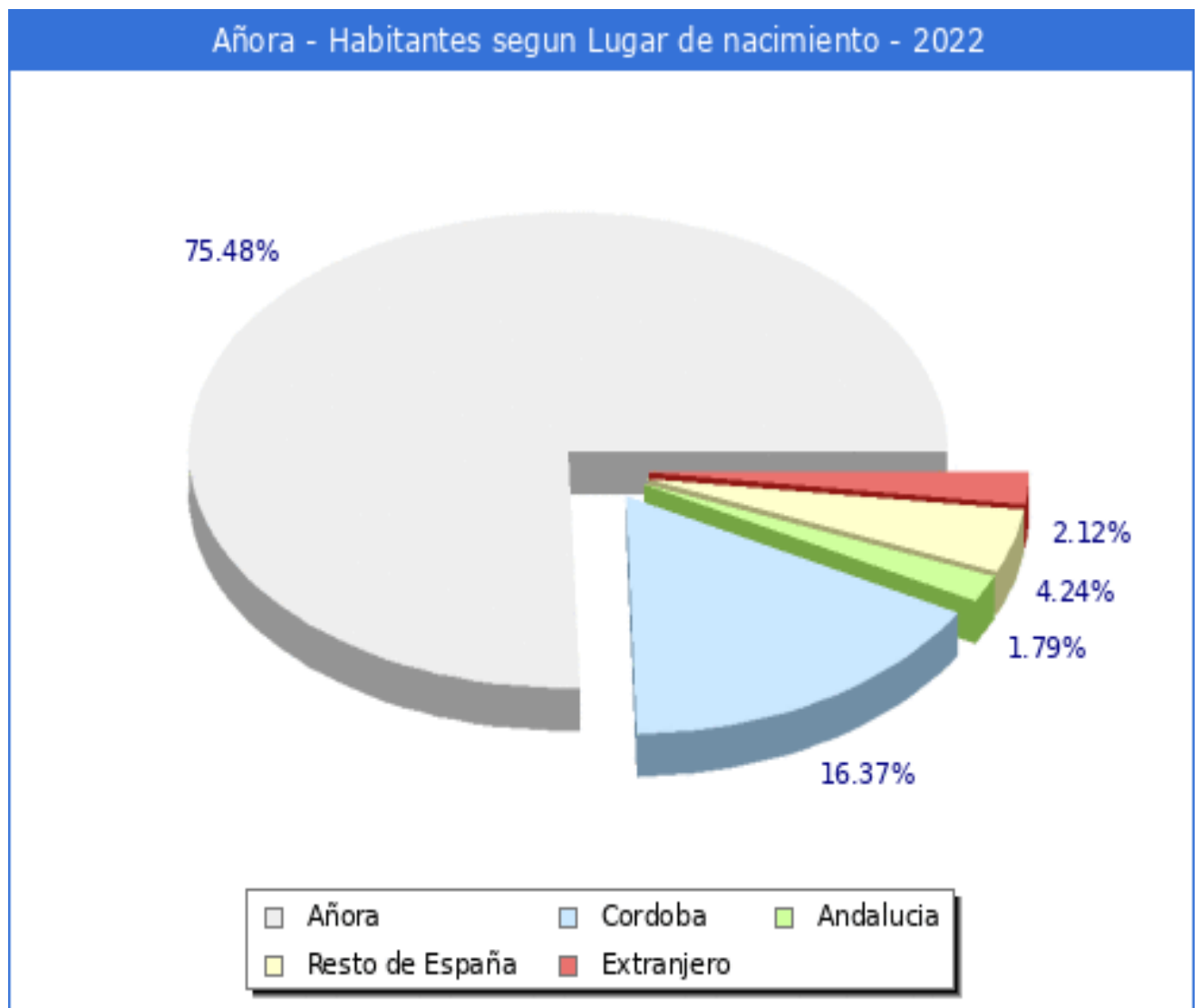
La media de edad de los habitantes de Añora es de **46,63** años.

Población de Añora por sexo y edad 2022			
Edad	Hombres	Mujeres	Total
0-5	30	28	58
5-10	32	27	59
10-15	41	46	87
15-20	37	36	73
20-25	30	33	63
25-30	41	38	79
30-35	40	31	71
35-40	42	42	84
40-45	44	62	106
45-50	58	46	104
50-55	70	54	124
55-60	60	51	111
60-65	53	53	106
65-70	44	42	86
70-75	43	31	74
75-80	20	45	65
80-85	17	35	52
85-	46	61	107
Total	748	761	1.509

La población menor de 18 años en Añora es de 253 (132 H, 121 M), el 16,8%.
 La población entre 18 y 65 años en Añora es de 891 (456 H, 435 M), el 59,0%.
 La población mayor de 65 años en Añora es de 365 (160 H, 205 M), el 24,2%.
 La población Dependiente de Añora (<16 y >65) es de 588, el 38,97%.

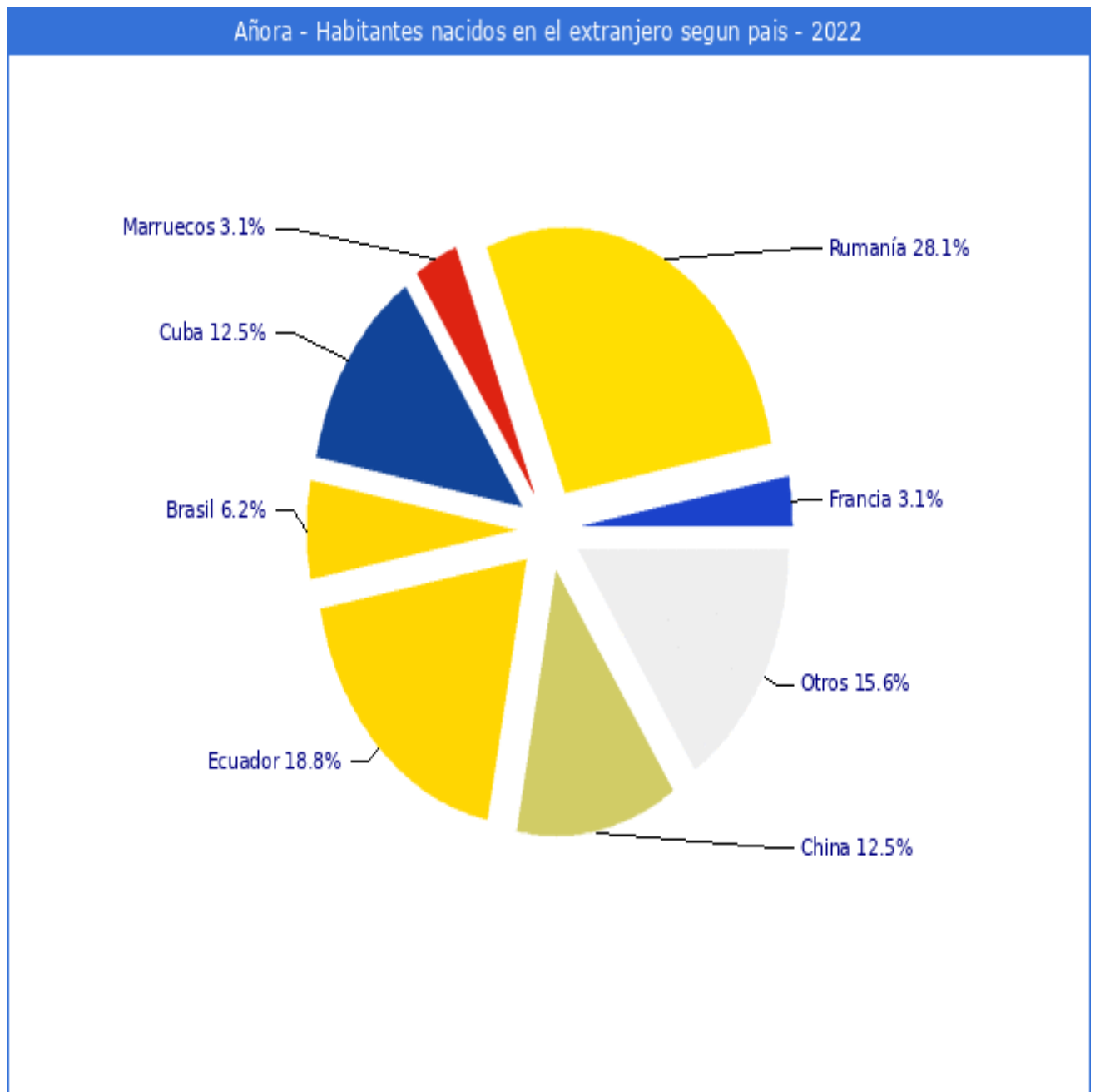
2. Habitantes residentes en Añora según su lugar de nacimiento.

Según los datos publicados por el INE procedentes del padrón municipal de 2022 **el 75.48% (1.139) de los habitantes empadronados en el Municipio de Añora han nacido en dicho municipio**, el 22.40% han emigrado a Añora desde diferentes lugares de España, el 16.37% (247) desde otros municipios de la provincia de Córdoba, el 1.79% (27) desde otras provincias de la comunidad de Andalucía, el 4.24% (64) desde otras comunidades autónomas y el 2.12% (32) han emigrado a Añora desde otros países.



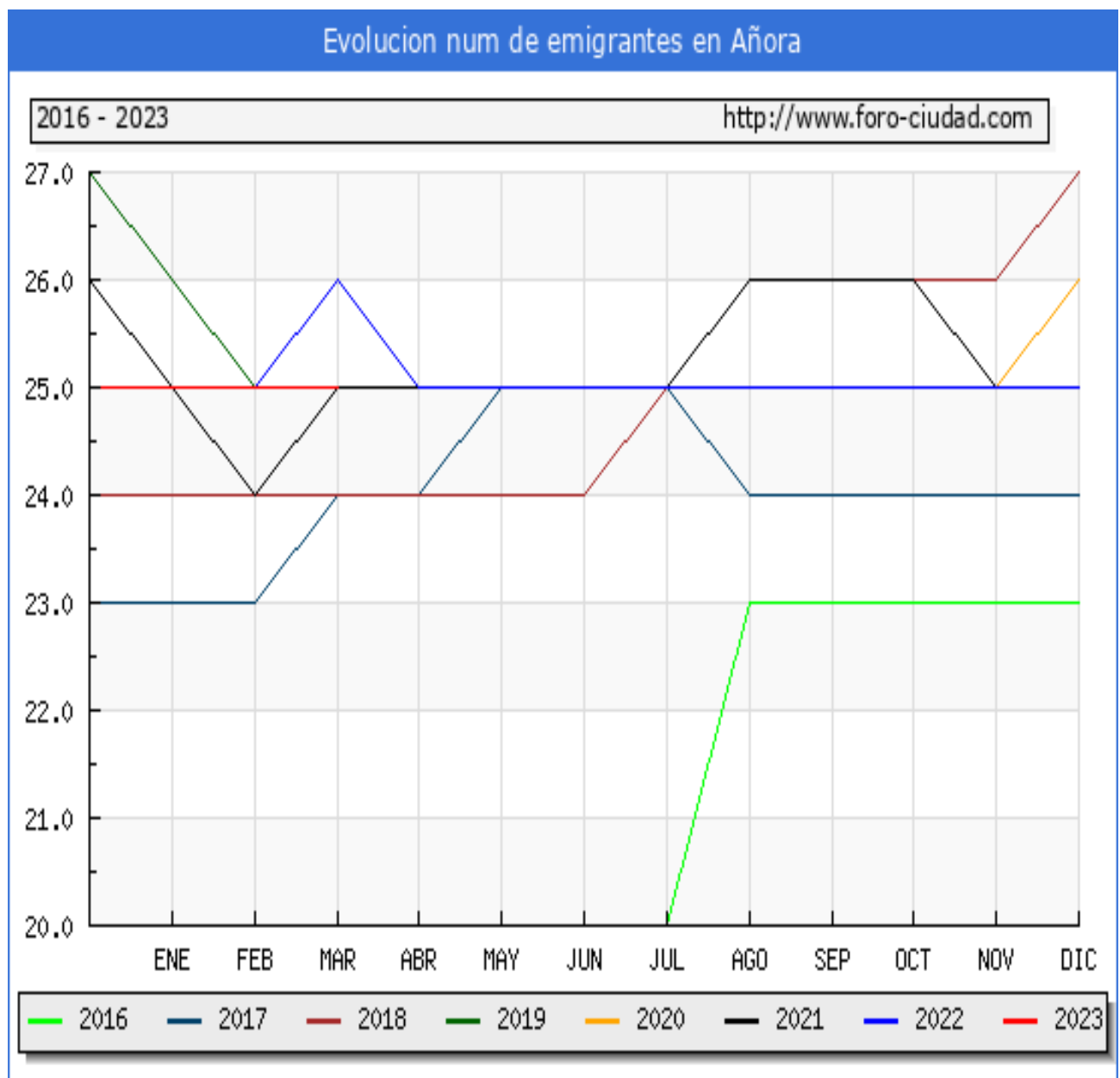
3. Habitantes residentes en Añora nacidos en el extranjero.

Sí nos centramos en los habitantes en otros países son 32, según los datos ofrecidos por el INE en la estadística del Padrón los habitantes empadronados en Añora que han nacido en otros países representan:



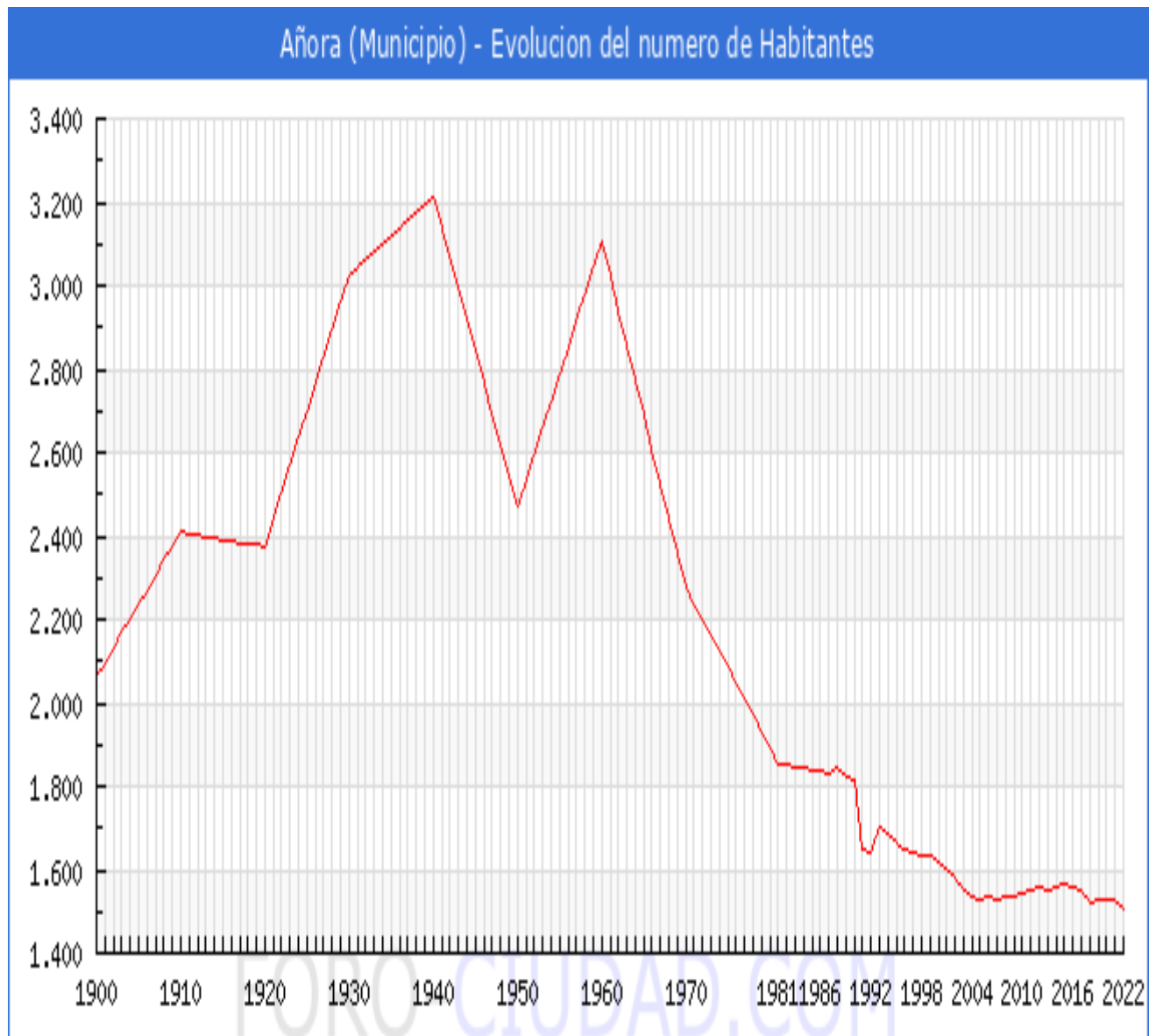
4. Nacidos en Alcaracejos y residentes en el extranjero.

Según los datos publicados por el INE en el CERA, Censo Electoral de españoles **residentes en el extranjero a 1 de marzo de 2023** los españoles que residen habitualmente en el extranjero o han trasladado al extranjero su residencia habitual mayores de 18 años son **25 personas** con municipio de origen en Añora.



5. Evolución de la población de Añora desde 1900 hasta 2022.

Según los datos publicados por el INE a 1 de enero de 2022 el **número de habitantes en Añora es de 1.509**, 17 habitantes menos que el en el año 2021. En el grafico siguiente se puede ver cuántos habitantes tiene Añora a lo largo de los años.



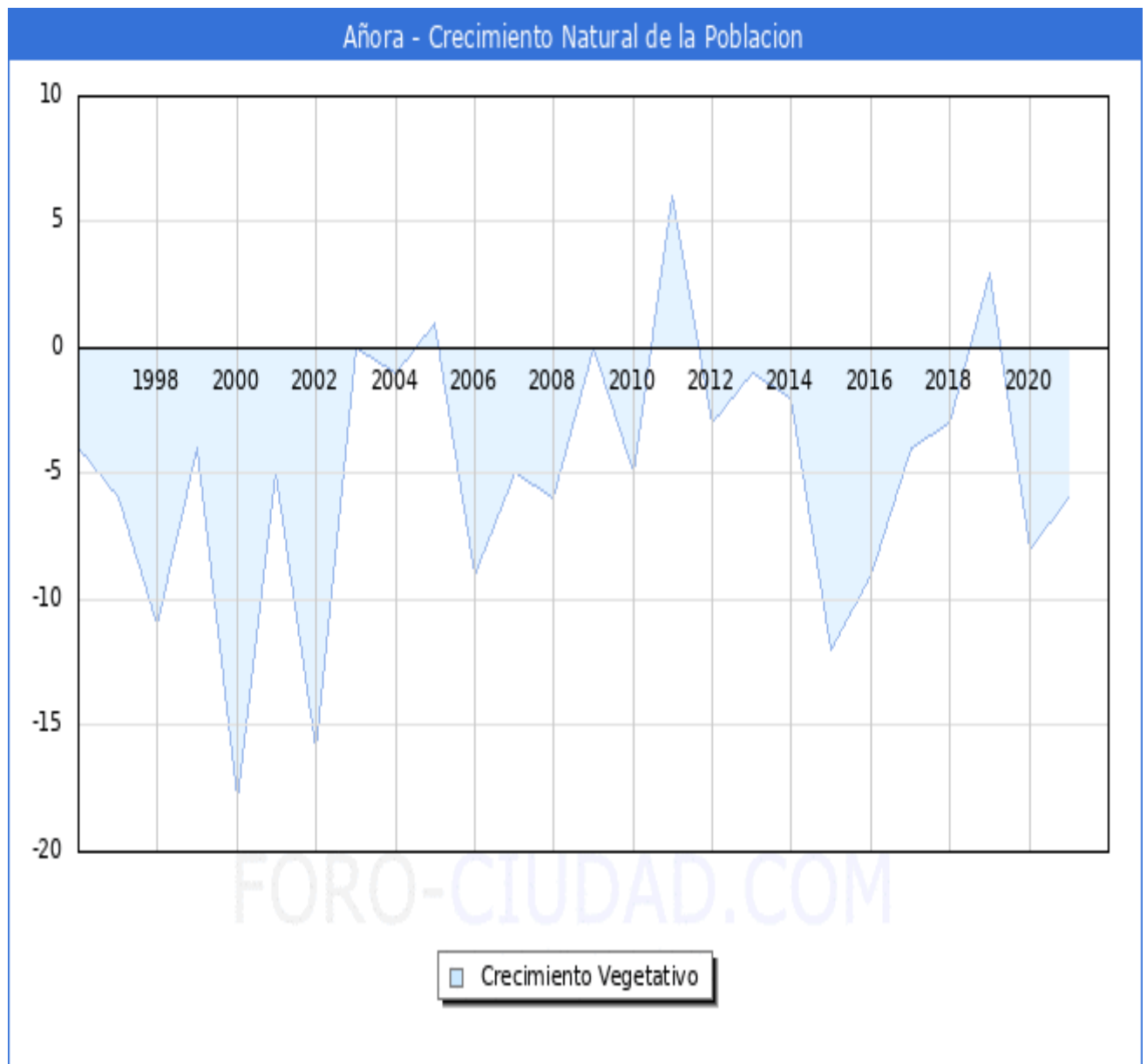
Teniendo en cuenta que la superficie del término municipal de Añora es de 112,60 Km², la **densidad** de su población en Añora fue de **13,44 habitantes por Km²**.

6. Evolución de la población de Añora segregada entre mujeres y hombres.

Evolución de la población segregada desde 1992 hasta 2022			
Año	Hombres	Mujeres	Total
2022	748	761	1.509
2021	754	772	1.526
2020	757	773	1.530
2019	752	775	1.527
2018	754	770	1.524
2017	767	786	1.553
2016	769	789	1.558
2015	768	795	1.563
2014	775	780	1.555
2013	773	781	1.554
2012	775	781	1.556
2011	766	786	1.552
2010	761	779	1.540
2009	765	769	1.534
2008	763	774	1.537
2007	760	772	1.532
2006	756	778	1.534
2005	753	778	1.531
2004	758	778	1.536
2003	763	788	1.551
2002	776	806	1.582
2001	790	816	1.606
2000	797	821	1.618
1999	799	833	1.632
1998	804	830	1.634
1996	814	836	1.650
1995	825	837	1.662
1994	841	846	1.687
1993	845	859	1.704
1992	813	828	1.641

7. Crecimiento Natural o Vegetativo.

El crecimiento natural de la población en el municipio de Añora, según los últimos datos publicados por el INE para el año 2021 ha sido Negativo, con 6 defunciones más que nacimientos.



A destacar el dato de Crecimiento negativo durante todos los años, salvo los años 2005, 2011 y 2019.

Evolución Nacimientos y Defunciones desde 1996 hasta 2021			
Año	Nacimientos	Fallecidos	Diferencia
2021	10	16	-6
2020	11	19	-8
2019	18	15	3
2018	11	14	-3
2017	14	18	-4
2016	9	18	-9
2015	7	19	-12
2014	11	13	-2
2013	16	17	-1
2012	20	23	-3
2011	22	16	6
2010	16	21	-5
2009	19	19	0
2008	12	18	-6
2007	13	18	-5
2006	8	17	-9
2005	17	16	1
2004	15	16	-1
2003	15	15	0
2002	5	21	-16
2001	12	17	-5
2000	9	27	-18
1999	16	20	-4
1998	16	27	-11
1997	12	18	-6
1996	12	16	-4

8. Simulación de evolución de la Población de Añora

Simulación que tiene como objetivo determinar cómo sería la evolución de la población en el caso de que se mantuvieran las actuales tendencias.

Utilizando como base de la simulación el **índice de crecimiento** entre los años 2012 y 2022 que ha sufrido el municipio de Añora, es decir 1556 habitantes y 1509, arroja un resultado negativo de **-47 vecinos**, quienes representan un descenso del **-3,02** del Total de la población. Proyectando dicho índice a la población desde el pasado año 2022 y presentado en lustros, resulta:

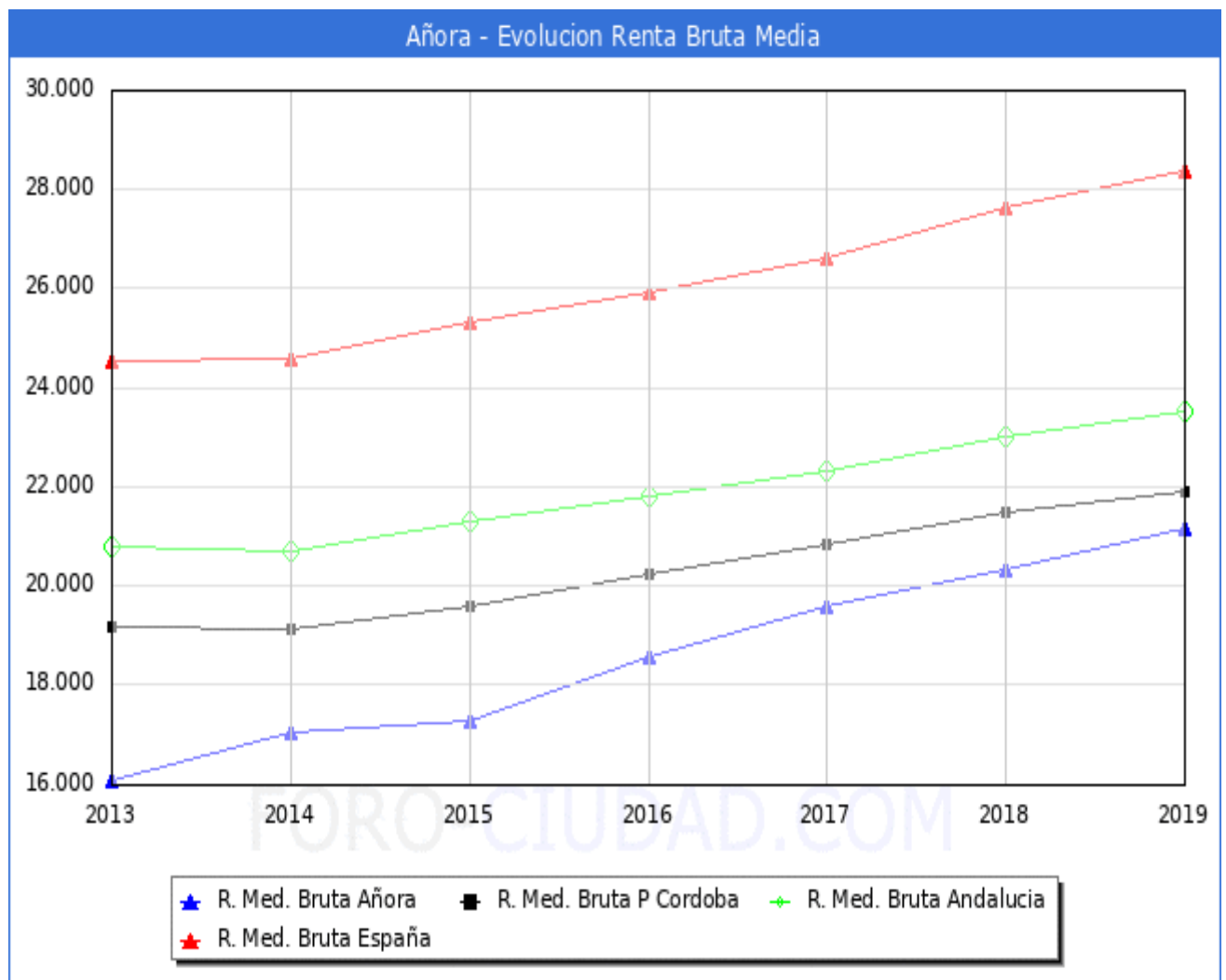
Proyección de evolución de Población de Añora desde 2022 hasta 2072	
Año	Población
2022	1.509
2027	1.486
2032	1.463
2037	1.441
2042	1.419
2047	1398
2052	1.376
2057	1.356
2062	1.335
2067	1.315
2072	1.294

Hemos de tener en cuenta que en esta proyección **no se ha aplicado** el aspecto del **envejecimiento** de la población de Añora, que cuenta con un **24,20 %** de vecinos mayores de 65 años (casi 1 de cada 4 vecinos). Envejecimiento que se incrementará año a año y que ocasionará, de manera natural aún más, el decrecimiento de la población que sufre Añora.

II DATOS SOCIO-ECONOMICOS

2.1 Renta Bruta

Según los datos hechos públicos por el Ministerio de Hacienda la **renta bruta media por declarante, en el municipio de Añora en 2019 fue de 21.170€**, 837€ más que en el año 2018. Una vez descontada la liquidación por IRPF y lo aportado a la Seguridad Social la renta disponible media por declarante se situó en 17.923€, 711€ más que en el año 2018.



Evolución de la Renta Media en Añora				
Año	Renta Bruta	Variación con año anterior	Renta Disponible	Variación con año anterior
2019	21.170€	837€ (3,95%)	17.923€	711€ (3,97%)
2018	20.333€	761€ (3,74%)	17.212€	512€ (2,97%)
2017	19.572€	988€ (5,05%)	16.700€	758€ (4,54%)
2016	18.584€	1.299€ (6,99%)	15.942€	939€ (5,89%)
2015	17.285€	248€ (1,43%)	15.003€	390€ (2,60%)
2014	17.037€	945€ (5,55%)	14.613€	584€ (4,00%)
2013	16.092€	0€ (0,00%)	14.029€	0€ (0,00%)

En 2019 **Añora** se sitúa como el municipio **número 6** con una mayor **renta bruta** media de la provincia de **Córdoba**, y en la posición número114 en la comunidad de Andalucía, el 2518 a nivel Nacional (sin PV y Navarra), abajo se muestra una tabla con las posiciones en las que se encuentran los municipios cercanos y con población parecida.

Renta Municipios Cercanos				
Municipio	Renta Bruta	Posición Provincia	Posición Andalucía	Posición Nacional
Córdoba	26.817€	1	32	878
Pozoblanco	21.992€	4	98	2207
AÑORA	21.170€	6	114	2518
Alcaracejos	18.395€	19	263	4009
Dos Torres	18.143€	21	285	4159
Hinojosa del Duque	17.510€	30	342	4540

Los habitantes de Añora liquidaron 1.867.355€ en concepto de IRPF en el año 2019 y recibieron por parte de las diferentes administraciones de forma directa en el presupuesto municipal (capítulo 4 Y 7) 1.851.868€ un **99,17%** de lo aportado, en la siguiente tabla podemos ver las cifras de los municipios cercanos o de población similar.

Liquidación IPRF vs Presupuesto Ayuntamiento			
Municipio	Liquidación	Capítulo 4 y 7 Presupuesto	%
Córdoba	560.782.961€	119.688.928€	21,34 %
Pozoblanco	22.514.837€	7.018.637€	31,17 %
AÑORA	1.867.355€	1.851.868€	99,17 %
Alcaracejos	1.227.910€	2.591.239€	211,03 %
Dos Torres	1.838.708€	1.731.944€	94,19 %

2.2 Precio de la vivienda en Añora

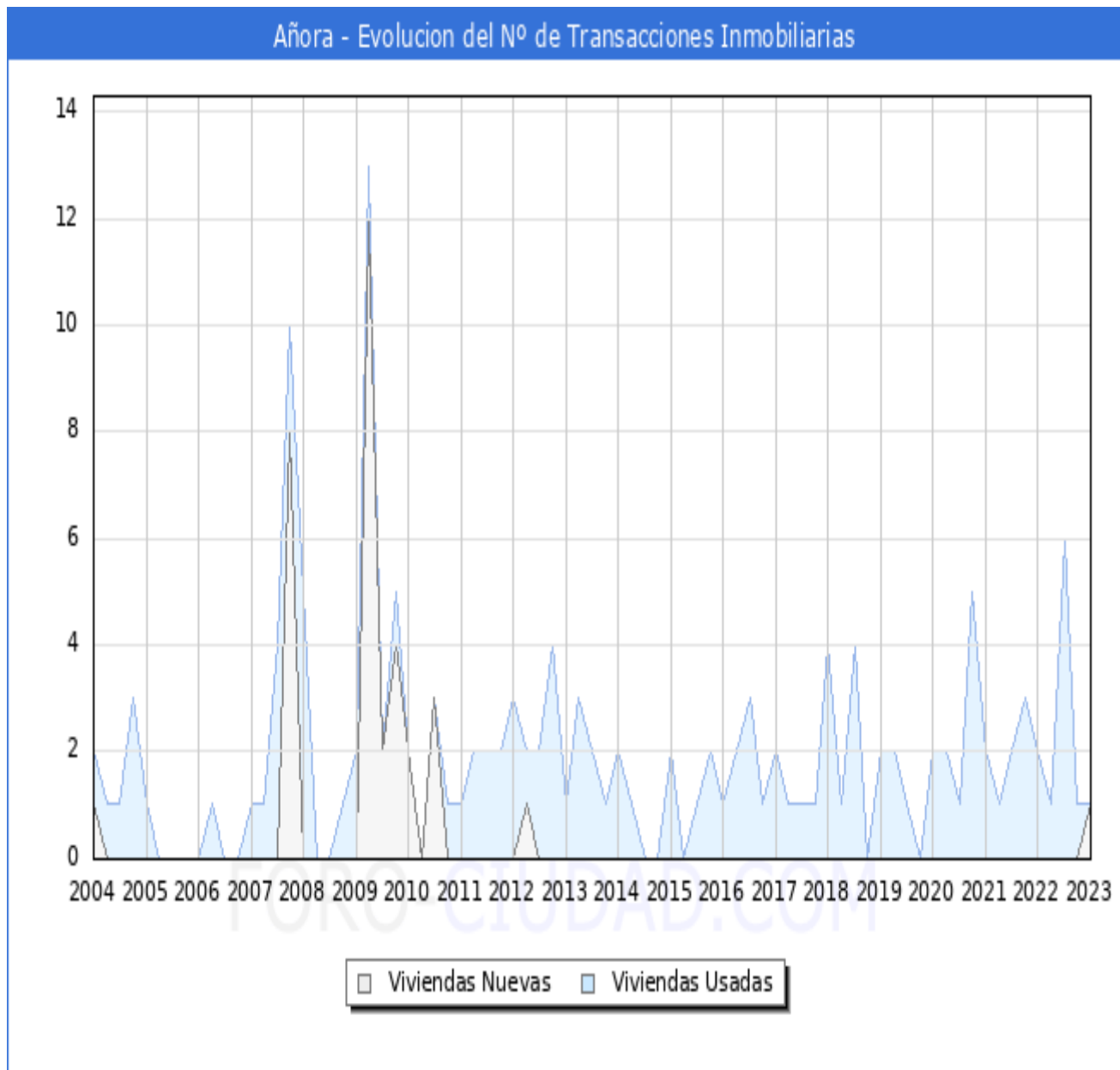
Según los datos aportados por el Ministerio de asuntos económicos y transformación digital, la superficie media de las viviendas en Añora es de **202 m²**, siendo el rango de precio más frecuente de estas entre **400 y 600 €/m²**, lo cual refleja una franja de precios medios de la vivienda **entre 80.800 y 121.200 € por vivienda** (202 m²).

Comparativa de Precios de la vivienda con Municipios Cercanos			
Municipio	Superficie media	Precio Medio €/m ² , entre	Precio medio por vivienda
Córdoba	125	1000-1200	125.000-150.000
Pozoblanco	139	400-600	55.600-83400
AÑORA	202	400-600	80.800-121.200
ALCARACEJOS	154	200-400	30.800-61.600

2.3 Transacciones Inmobiliarias

Según los datos del 4º Trimestre del 2022 publicados por el Ministerio de Vivienda, el número de transacciones inmobiliarias en el municipio de Añora asciende a un total de **1**, el **-50.00% menos** que en el 4T de 2021, de las cuales 1 son transacciones de viviendas nuevas y 0 de segunda mano.

El número total de Transacciones de vivienda durante el año 2022 ha sido de **9** un **12.50% más** que durante el año 2021 (8).

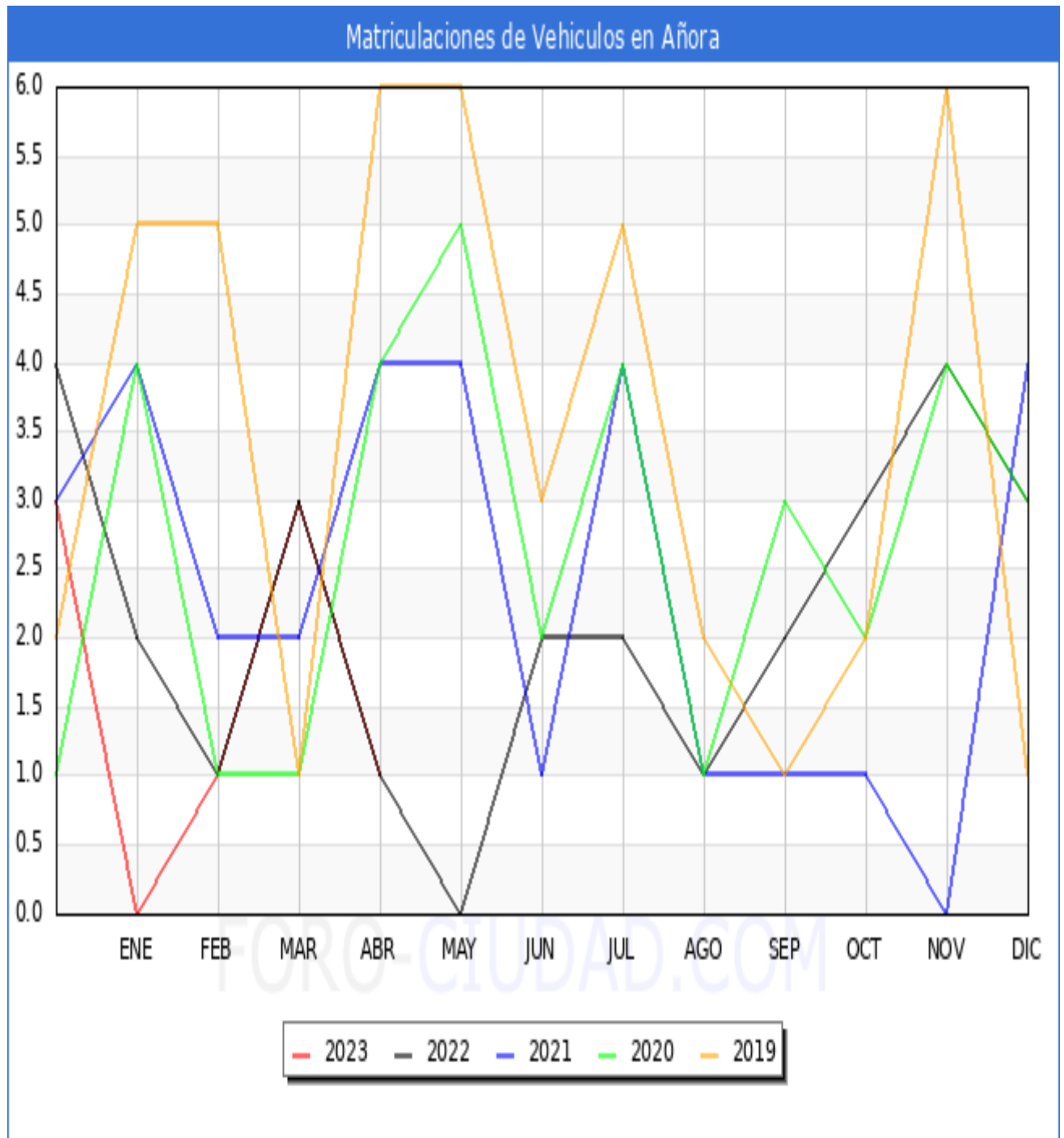


2.4 Matriculaciones de vehículos en Añora, hasta abril de 2023.

Matriculaciones	Abril 2023	Abril 2022			12 Meses Interanual	12 Meses Anteriores		
		Mat	Dif	%		Mat	Dif	%
TOTAL	1	1	0	0.00	22	23	-1	-4.35
TURISMOS	1	1	0	0.00	12	11	+1	9.09
CAMIONES	0	0	0	0.00	0	1	-1	-100.00
AUTOBUSES	0	0	0	0.00	0	0	0	0.00
CAMIONETAS	0	0	0	0.00	1	1	0	0.00
TRACTORES	0	0	0	0.00	4	3	+1	33.33
MOTOCICLETAS	0	0	0	0.00	2	2	0	0.00
CICLOMOTORES	0	0	0	0.00	0	0	0	0.00
OTROS	0	0	0	0.00	3	5	-2	-40.00

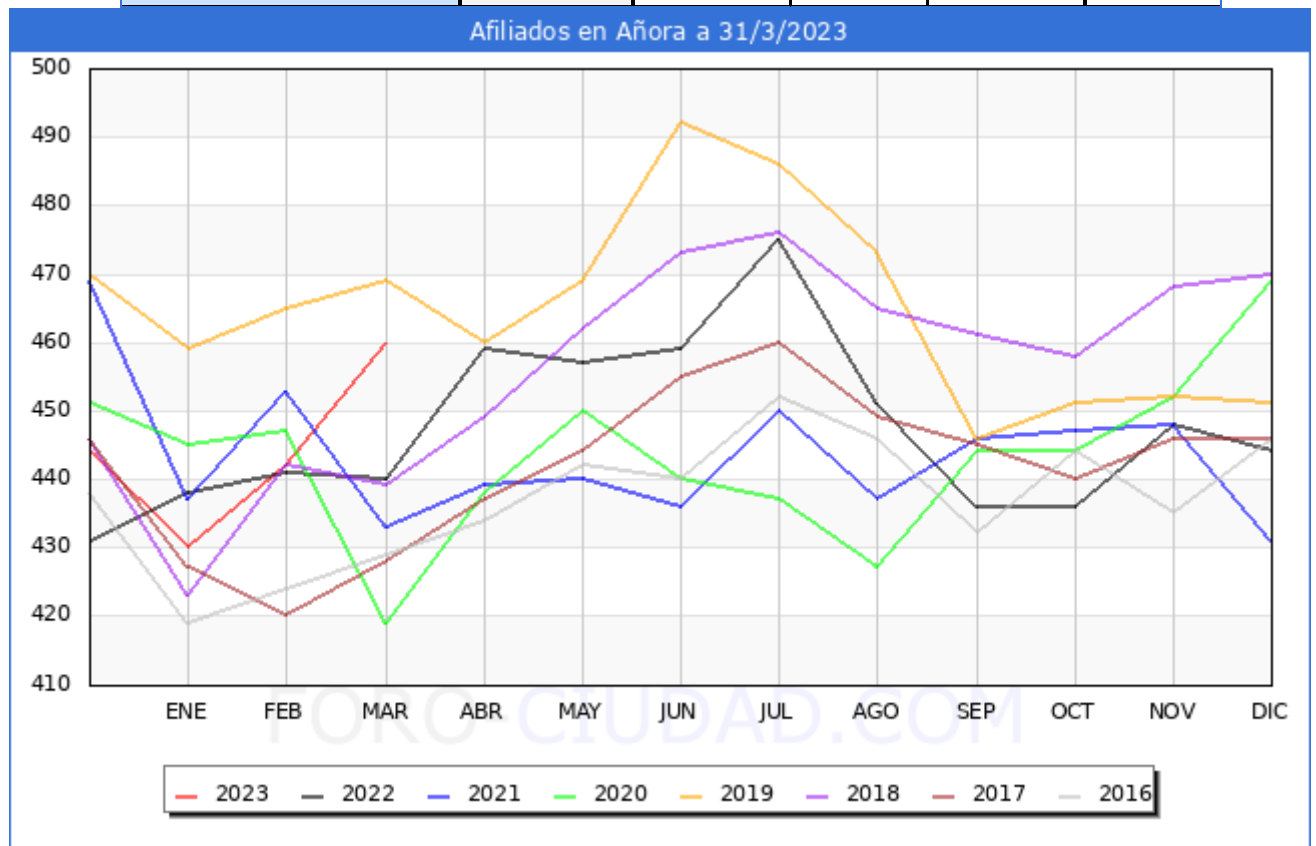
Matriculaciones en otros municipios		
Municipio	Matriculaciones Abril 2023	Diferencia Abril 2022
Córdoba	564	-8 (-1.40%)
Pozoblanco	21	-6 (-22.22%)
Hinojosa del Duque	14	+8 (133.33%)
Dos Torres	5	+2 (66.67%)
Alcaracejos	2	+1 (100.00%)

Evolución de matriculación de vehículos entre 2019 y 2023 en Añora

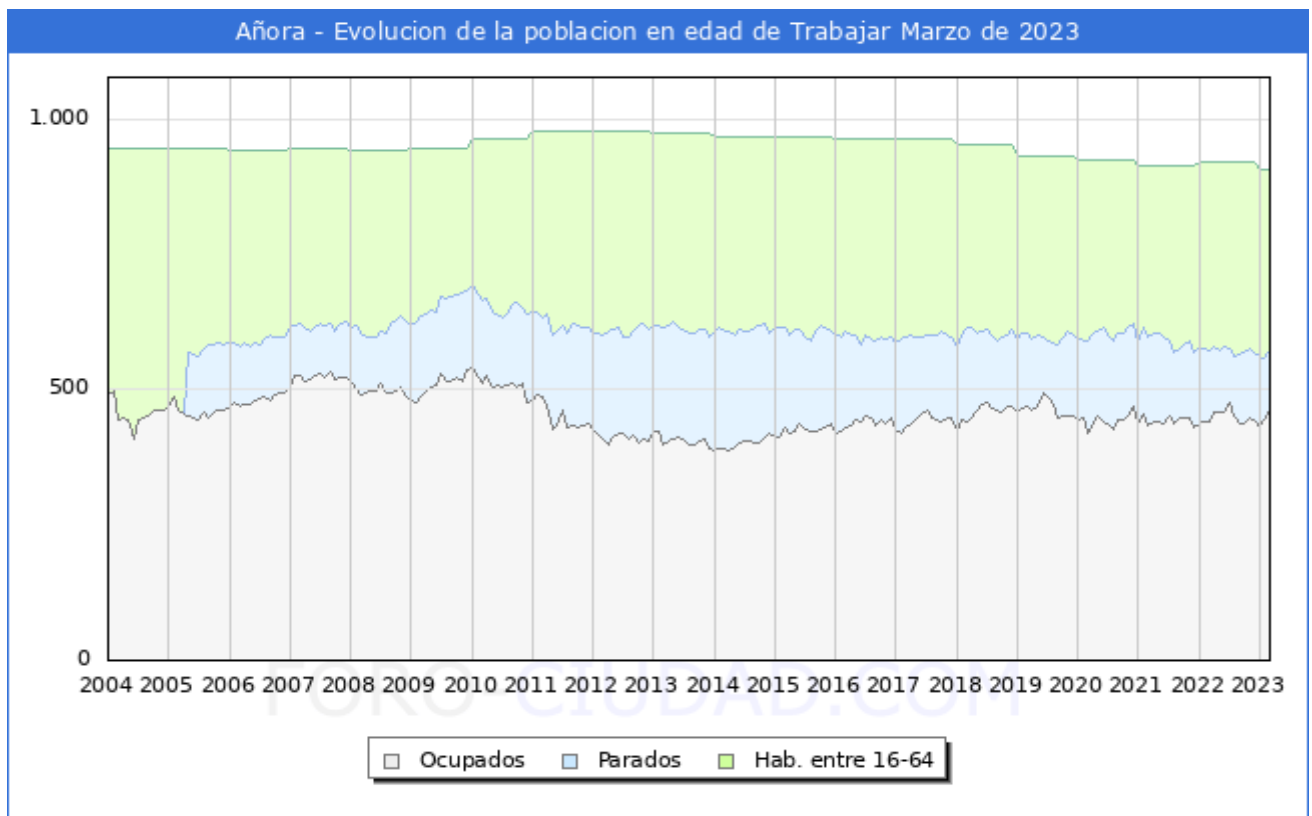


2.5 Afiliados a la Seguridad Social, fecha de referencia febrero de 2023.

Marzo 2023	Total Afiliados	Variación			
		Mensual		Anual	
		Absoluta	Relativa	Absoluta	Relativa
REG. GENERAL	260	+15	6.12 %	+18	7.44 %
REG. AUTÓNOMOS	150	+2	1.35 %	+3	2.04 %
REG. AGRARIO	49	+1	2.08 %	-1	-2.00 %
REG. HOGAR	<5	-	0 %	-	0 %
TOTAL	460	+18	4.07 %	+20	4.55 %



Afiliación en otros municipios en marzo del 2023	
Municipio	Afiliados
Córdoba	140.842
Pozoblanco	6.464
Hinojosa del Duque	1.873
Dos Torres	814
Alcaracejos	417



En este grafico debemos tener en cuenta que los datos aportados por la Seguridad Social se refieren a los Afiliados por municipio teniendo **según el centro de trabajo y no la residencia** del trabajador, por tanto, en los municipios como capitales

administrativas o municipios dormitorio los datos se alejaran de la realidad por el movimiento de trabajadores entre municipios.

2.6 Paro registrado, fecha referencia abril de 2023.

Según los datos publicados por el SEPE en el mes de abril **el número de parados ha bajado en 3 personas**. De las 3 personas que salieron de la lista del paro en Añora descendio en 5 hombres y aumento en 2 mujeres.

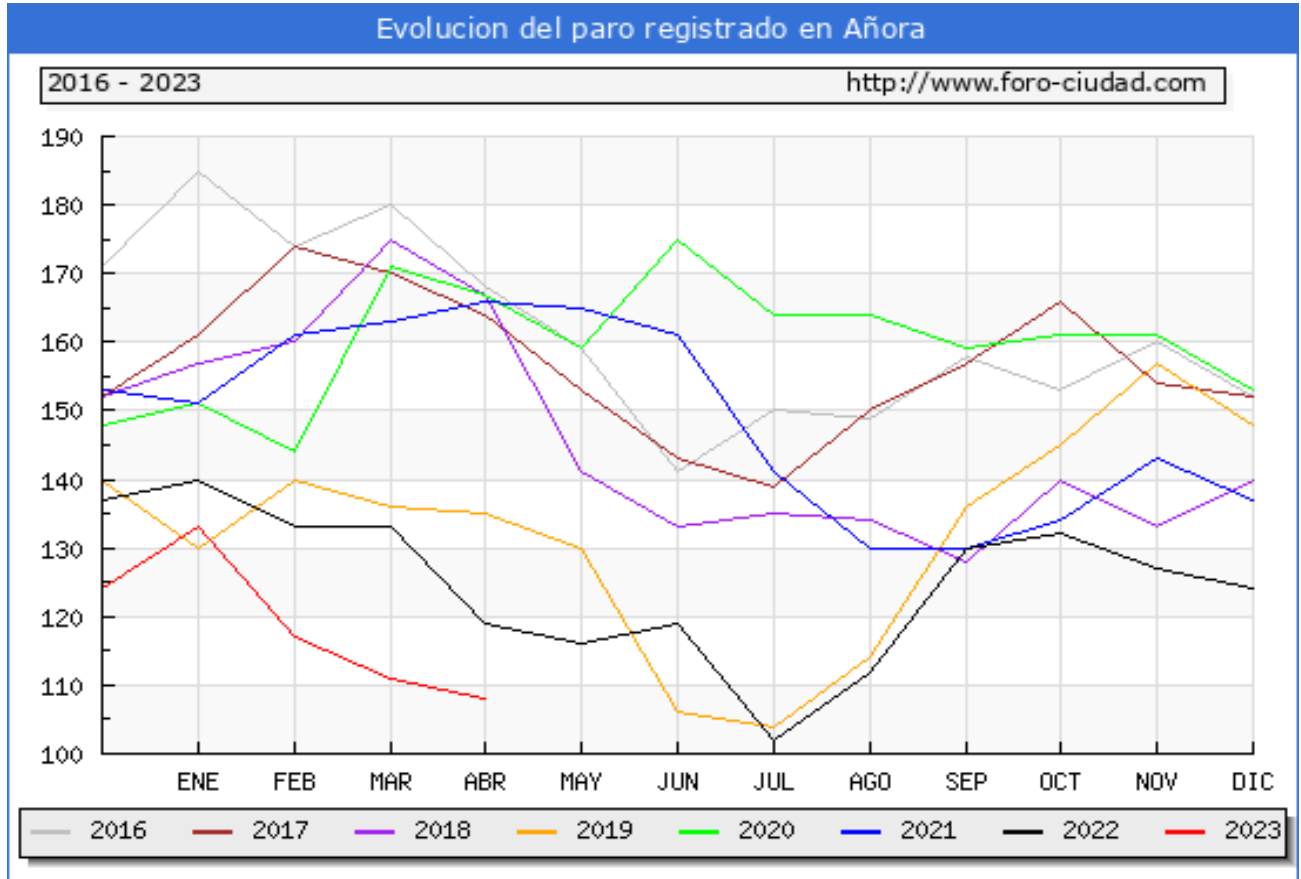
El número total de parados es de 108, de los cuales 30 son hombres y 74 mujeres.

Las personas mayores de 45 años con 49 parados son el grupo de edad más afectado por el paro, seguido de los que se encuentran entre 25 y 44 años con 45 parados, el grupo menos numeroso son los menores de 25 años con 10 parados.

Por sectores vemos que **en la industria es donde mayor número de parados existe en el municipio** con <5 personas, seguido del sector servicios con 57 parados, la construcción con 31 parados, la agricultura con 9 parados y por ultimo las personas sin empleo anterior con 7 parados.

Abril 2023	Total Parados	Variación			
		Mensual		Anual	
		Absoluta	Relativa	Absoluta	Relativa
TOTAL	108	-3	-2.70 %	-11	-9.24 %
HOMBRES	30	-5	-14.29 %	+2	7.14 %
MUJERES	74	+2	2.78 %	-14	-15.91 %
MENORES 25 AÑOS:	10	0	0 %	+2	25.00 %
HOMBRES	<5	-	0 %	-	0 %
MUJERES	10	0	0 %	+2	25.00 %

ENTRE 25 Y 44 AÑOS	45	+1	2.27 %	+1	2.27 %
HOMBRES	16	+246	1,757.14 %	+8	100.00 %
MUJERES	29	-1	-3.33 %	-7	-19.44 %
MAYORES 45 AÑOS	49	-4	-7.55 %	-15	-23.44 %
HOMBRES	14	-7	-33.33 %	-6	-30.00 %
MUJERES	35	+3	9.38 %	-9	-20.45 %
SECTOR:					
AGRICULTURA	9	0	0 %	-3	-25.00 %
INDUSTRIA	<5	-	0 %	-	0 %
CONSTRUCCIÓN	31	-7	-18.42 %	-7	-18.42 %
SERVICIOS	57	+4	7.55 %	0	0 %
SIN EMPLEO ANTERIOR	7	0	0 %	0	0 %

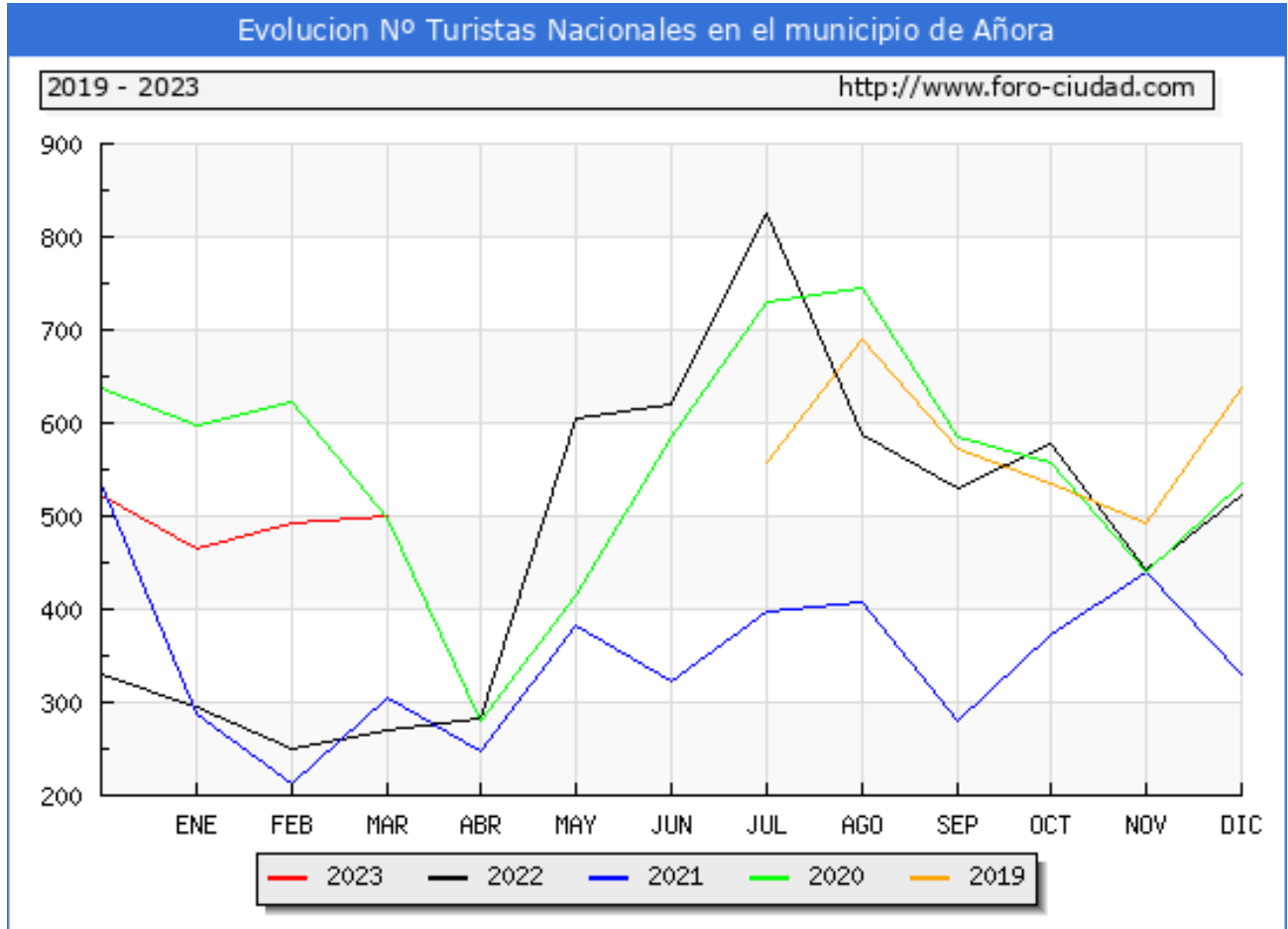


2.7 Visitas turísticas. Datos hasta marzo de 2023.

Tomamos en consideración viajes turísticos todos los desplazamientos con destino principal fuera del lugar de residencia habitual de la persona, que implique una pernoctación fuera del mismo, este caso Añora, que en marzo de 2023 el Número de turistas que visitaron fue de 500 un 55,3% más que en marzo de 2022.

Los turistas de origen internacional ascendieron a 0 un -100,0% menos que en el mismo mes de 2022 y el número de turistas nacionales fue de 500 un 85,9% más.

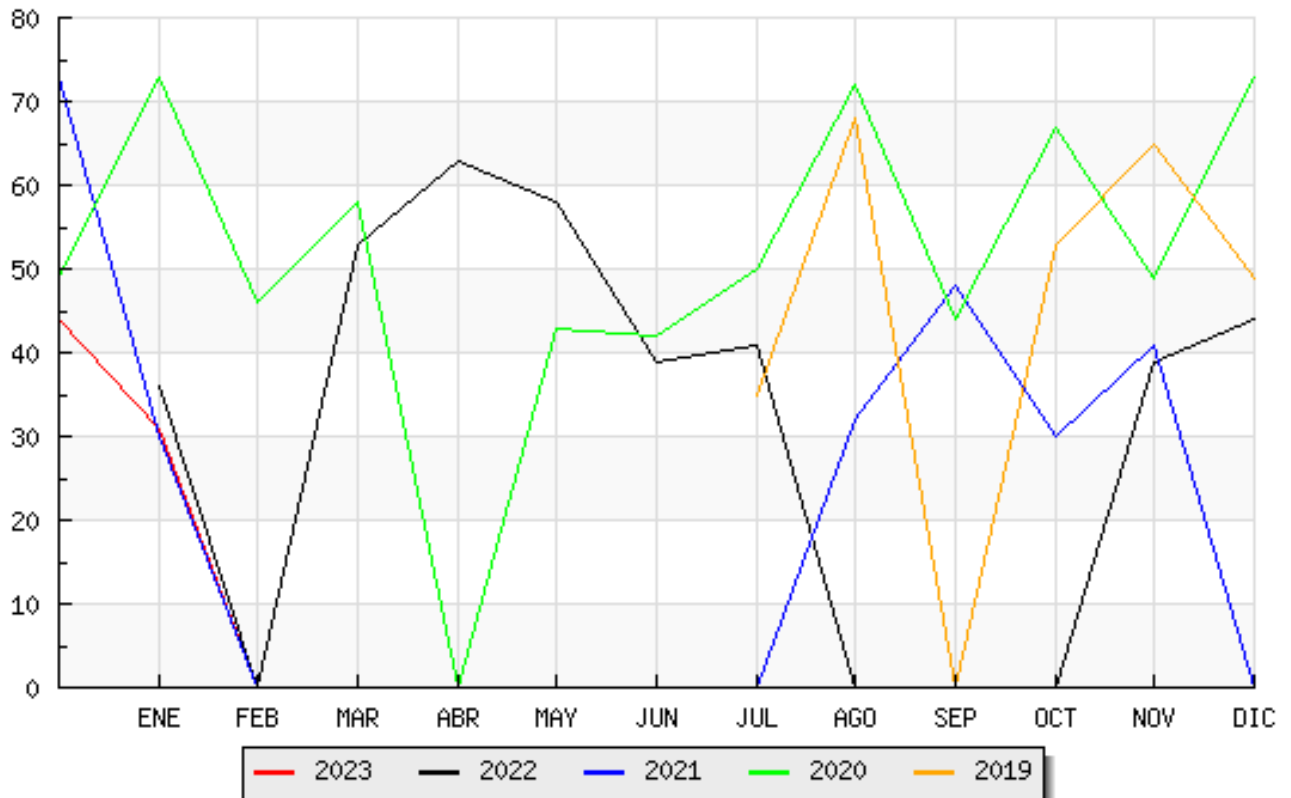
El número total de turistas que han visitado Añora **de Enero a marzo de 2023** ha sido de 1.489 un 64,9% más que en el mismo periodo de 2022, el total de turistas de origen nacional ha sido de 1.458 (+79,1%) y los de origen internacional 31 (-65,2%).



Evolucion Nº Turistas Extranjeros en el municipio de Añora

2019 - 2023

<http://www.foro-ciudad.com>



Estadísticas turísticas en otros municipios

Municipio	Total Turistas Marzo 2023	Diferencia Marzo 2022	Top
Córdoba	116.016	+14.640 (14,4%)	13
Pozoblanco	3.301	-184 (-5,3%)	743
Hinojosa del Duque	903	+77 (9,3%)	2.205
Dos Torres	858	+133 (18,3%)	2.270
Alcaracejos	712	+76 (11,9%)	2.593

2.8 Servicios en el municipio

Con independencia de los servicios mínimos exigidos legalmente, en orden a otros servicios para la comunidad; con la expresión "SI" indica que existe dentro del mismo municipio, en el supuesto que no exista en éste, en las columnas adyacentes aparece la distancia y el tiempo al servicio más cercano.

Servicios en el municipio			
Servicio	Existencia	Distancia al más cercano (km)	Tiempo al más cercano (minutos)
Hospital	NO	6	9 min
Consultorio médico	SI		
Farmacia	SI		
Guardería	SI		
Escuela de primaria	SI		
Instituto de Secundaria	NO	6	9 min
Instituto de FP y Bachi.	NO	6	9 min
Biblioteca	SI		
Centro Guadalinfo	SI		
Supermercado	SI		
Mercado de abastos	SI		
Taller vehículos	SI		
Bus	SI		
Tren	NO	38	37 minutos
Taxi	SI		
Cine	NO	6	9 min
Teatro	NO	6	9 min
Conservatorio música	NO	6	9 min
Instalaciones deportivas	SI		
Piscina	SI		
Centro de Día	SI		
Residencia de ancianos	SI		
Banco (B) /Cajero (C)	Si (B y C)		