

BELALCÁZAR





OFICINA COMARCAL
DEL RETO DEMOGRÁFICO
DE LOS PEDROCHES

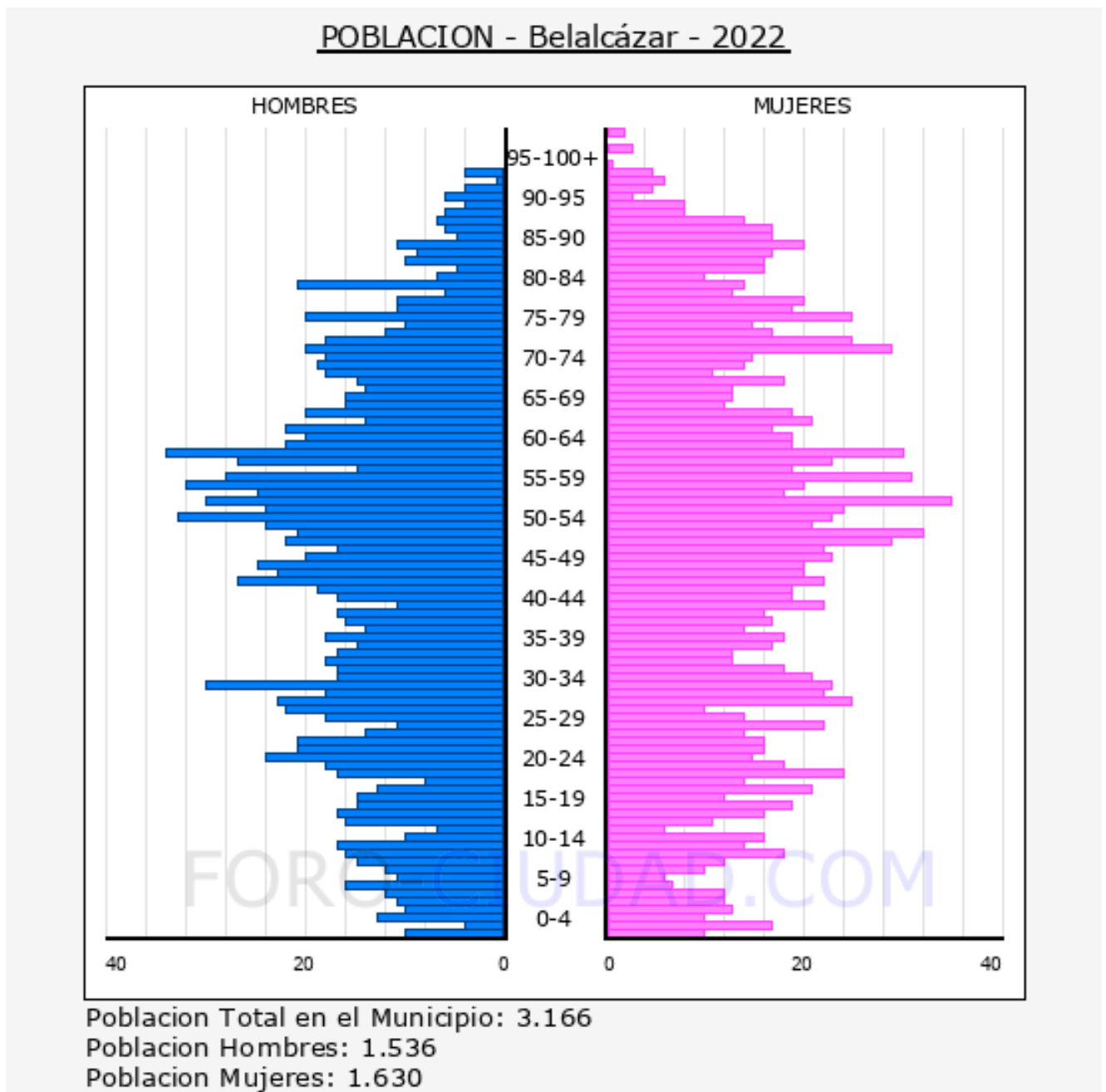


ÍNDICE

I POBLACIÓN.....	3
1. Pirámide de población de Belalcázar en 2022.....	3
2. Habitantes residentes en Belalcázar según su lugar de nacimiento.	5
3. Habitantes residentes en Belalcázar nacidos en el extranjero.....	6
4. Nacidos en Belalcázar y residentes en el extranjero.	7
5. Evolución de la población de Belalcázar desde 1900 hasta 2022.	8
6. Evolución de la población de Belalcázar segregada entre mujeres y hombres. 9	
7. Crecimiento Natural o Vegetativo.	10
8. Simulación de evolución de la Población de Belalcázar	12
II DATOS SOCIO-ECONOMICOS	13
2.1 Renta Bruta.....	13
2.2 Precio de la vivienda en Belalcázar	15
2.3 Transacciones Inmobiliarias	16
2.4 Matriculaciones de vehículos en Belalcázar, hasta abril de 2023.....	17
2.5 Afiliados a la Seguridad Social, fecha de referencia febrero de 2023.....	19
2.6 Paro registrado, fecha referencia abril de 2023.....	21
2.7 Visitas turísticas. Datos hasta marzo de 2023.	23
2.8 Servicios en el municipio.....	25

I POBLACIÓN

1. Pirámide de población de Belalcázar en 2022.



La **edad media** de los habitantes de Belalcázar es de **46,80 años**.

Población de Belalcázar por sexo y edad 2022			
Edad	Hombres	Mujeres	Total
0-5	48	62	110
5-10	66	47	113
10-15	66	65	131
15-20	68	82	150
20-25	101	89	190
25-30	88	85	173
30-35	100	97	197
35-40	80	79	159
40-45	91	98	189
45-50	107	114	221
50-55	132	135	267
55-60	127	111	238
60-65	112	106	218
65-70	81	75	156
70-75	93	94	187
75-80	64	96	160
80-85	49	69	118
85-	63	126	189
Total	1.536	1.630	3.166

La población menor de 18 años en Belalcázar es de 448 (227 H, 221 M), el 14,2%.

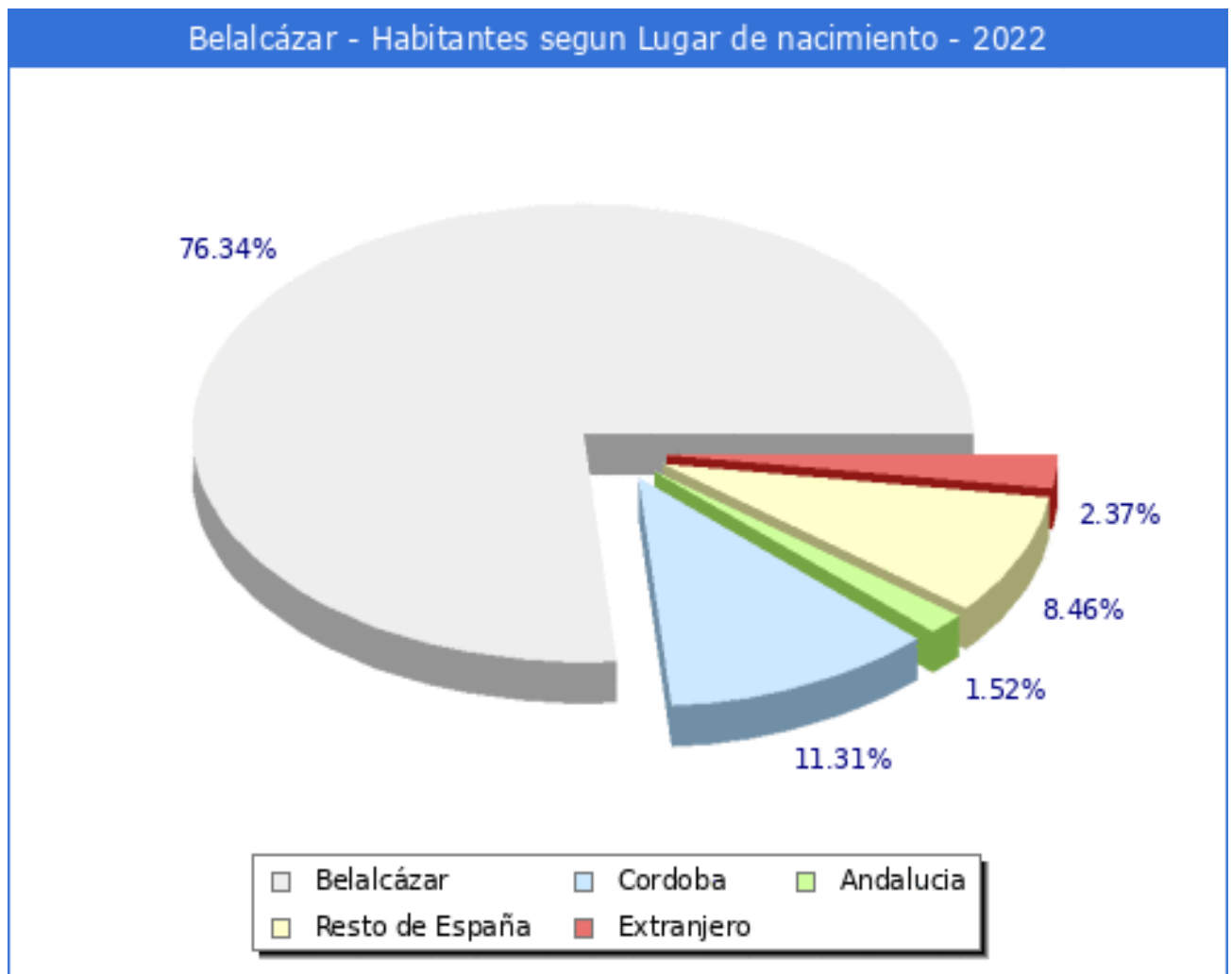
La población entre 18 y 65 años en Belalcázar es de 1.947 (979 H, 968 M), el 61,5%.

La población mayor de 65 años en Belalcázar es de 771 (330 H, 441 M), el 24,4%.

La población Dependiente de Belalcázar (<16 y >65) es de 1.164, el 36,77%.

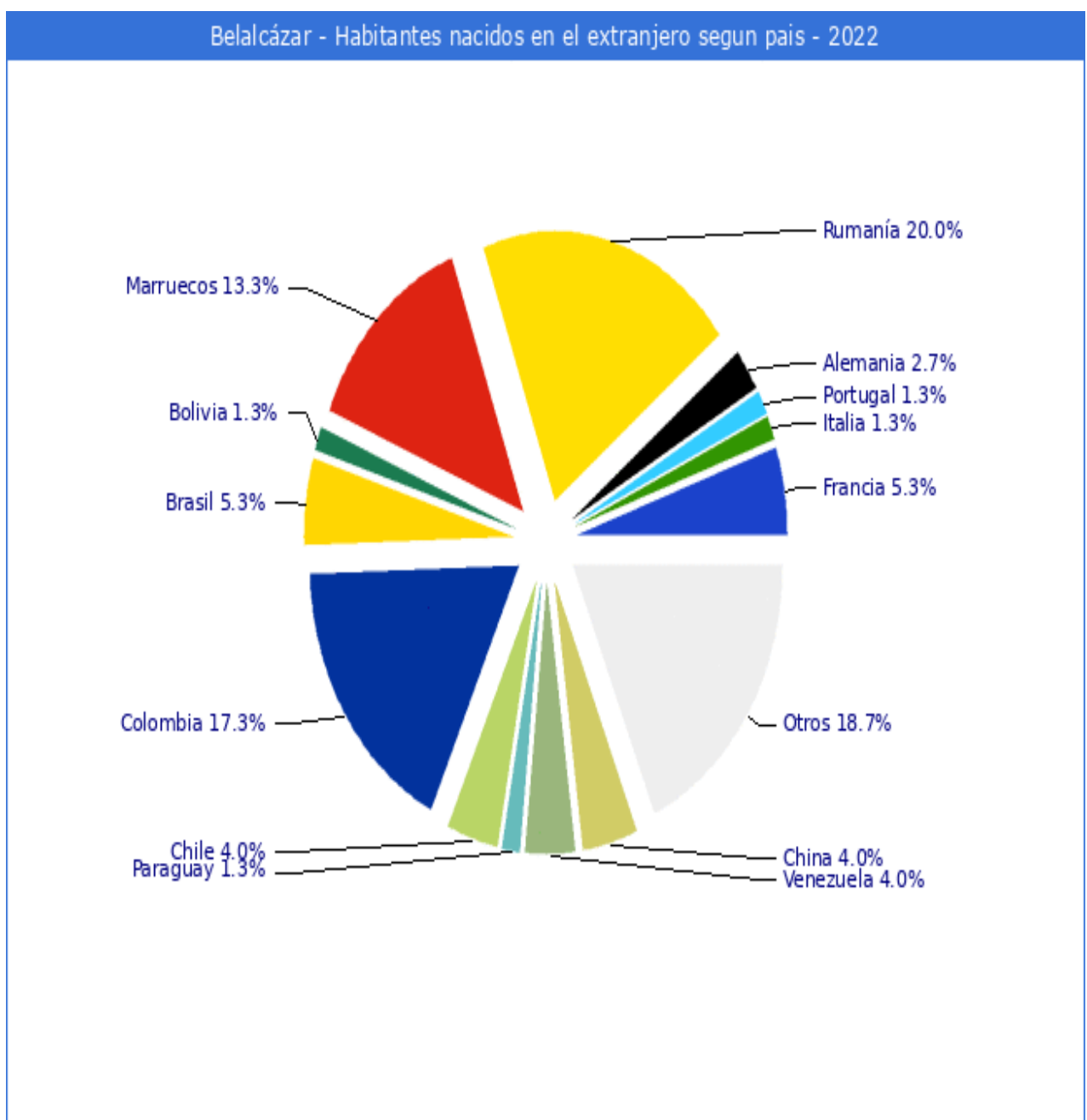
2. Habitantes residentes en Belalcázar según su lugar de nacimiento.

Según los datos publicados por el INE procedentes del padrón municipal de 2022 el **76.34% (2.417)** de los habitantes empadronados en el Municipio de Belalcázar **han nacido en dicho municipio**, el 21.29% han emigrado a Belalcázar desde diferentes lugares de España, el 11.31% (358) desde otros municipios de la provincia de Córdoba, el 1.52% (48) desde otras provincias de la comunidad de Andalucía, el 8.46% (268) desde otras comunidades autónomas y el 2.37% (75) han emigrado a Belalcázar desde otros países.



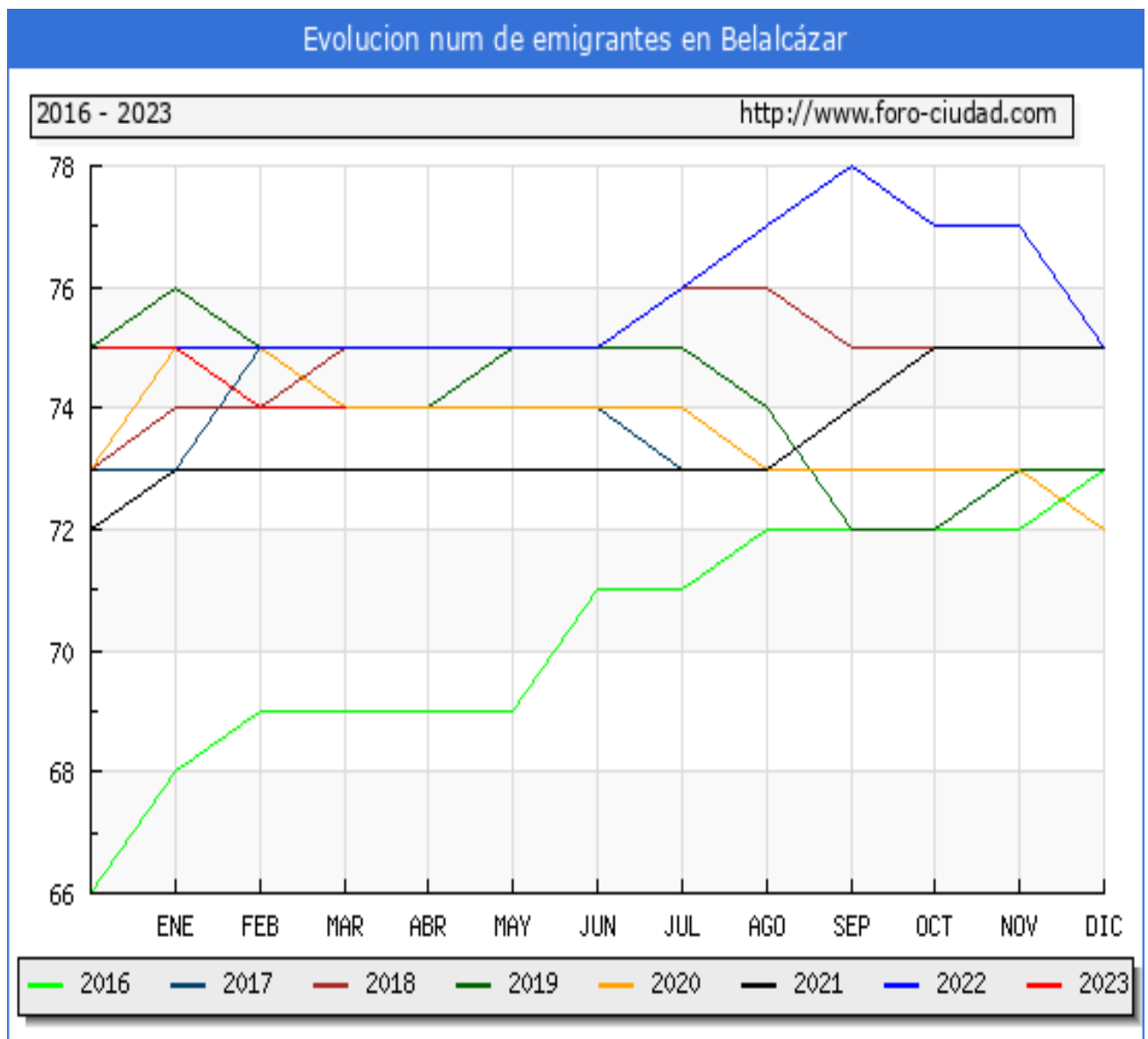
3. Habitantes residentes en Belalcázar nacidos en el extranjero.

Si nos centramos en los habitantes nacidos en otros países (75), según los datos ofrecidos por el INE en la estadística del Padrón, los habitantes empadronados en Belalcázar representarían:



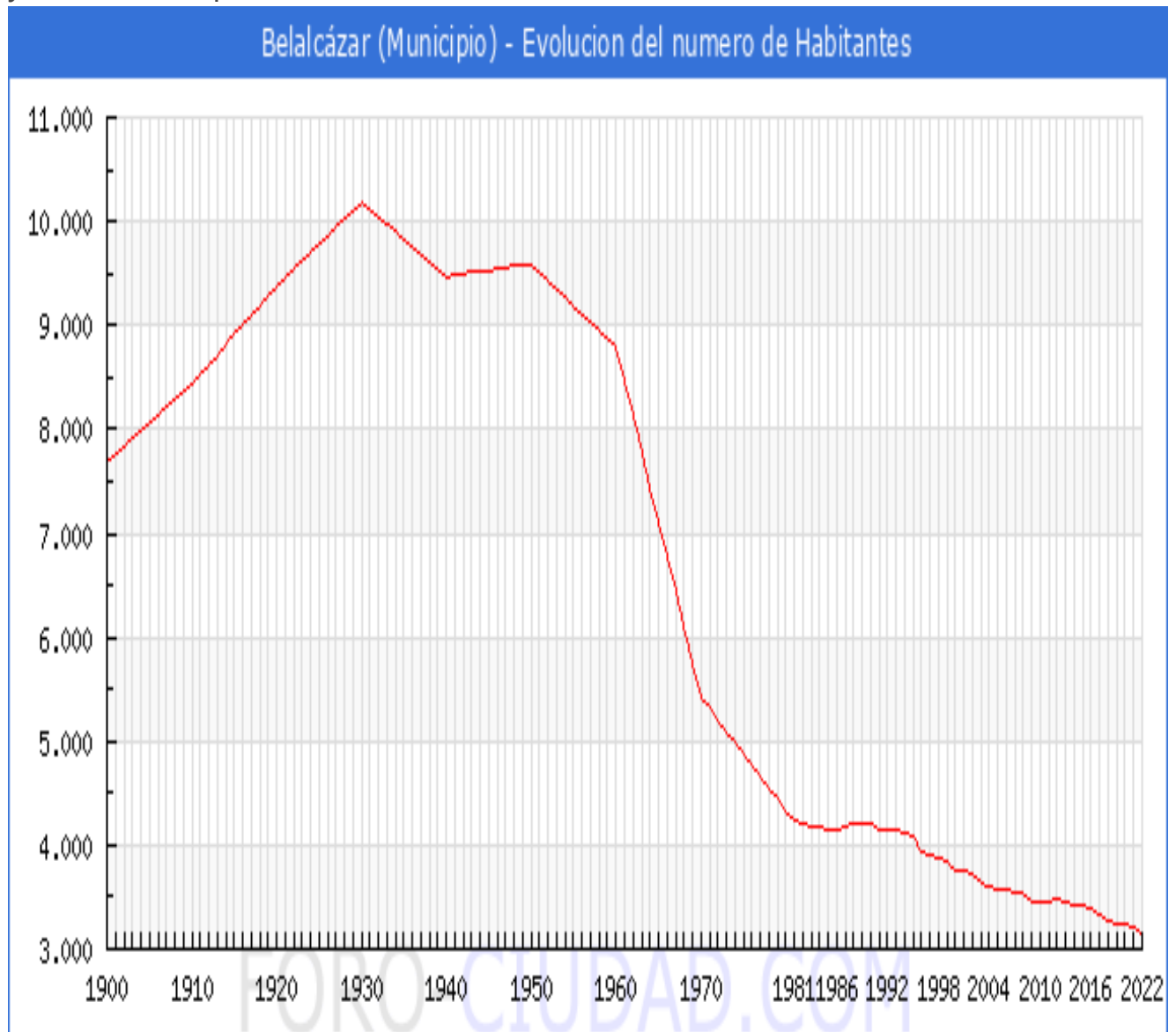
4. Nacidos en Belalcázar y residentes en el extranjero.

Según los datos publicados por el INE en el CERA, Censo Electoral de españoles **residentes en el extranjero a 1 de marzo de 2023** los españoles que residen habitualmente en el extranjero o han trasladado al extranjero su residencia habitual mayores de 18 años **son 74 personas** con municipio de origen en Belalcázar.



5. Evolución de la población de Belalcázar desde 1900 hasta 2022.

Según los datos publicados por el INE a 1 de **enero de 2022** el número de habitantes en Belalcázar es de **3.166**, 41 habitantes menos que el en el año 2021 y 320 menos que en 2012, 10 años antes.



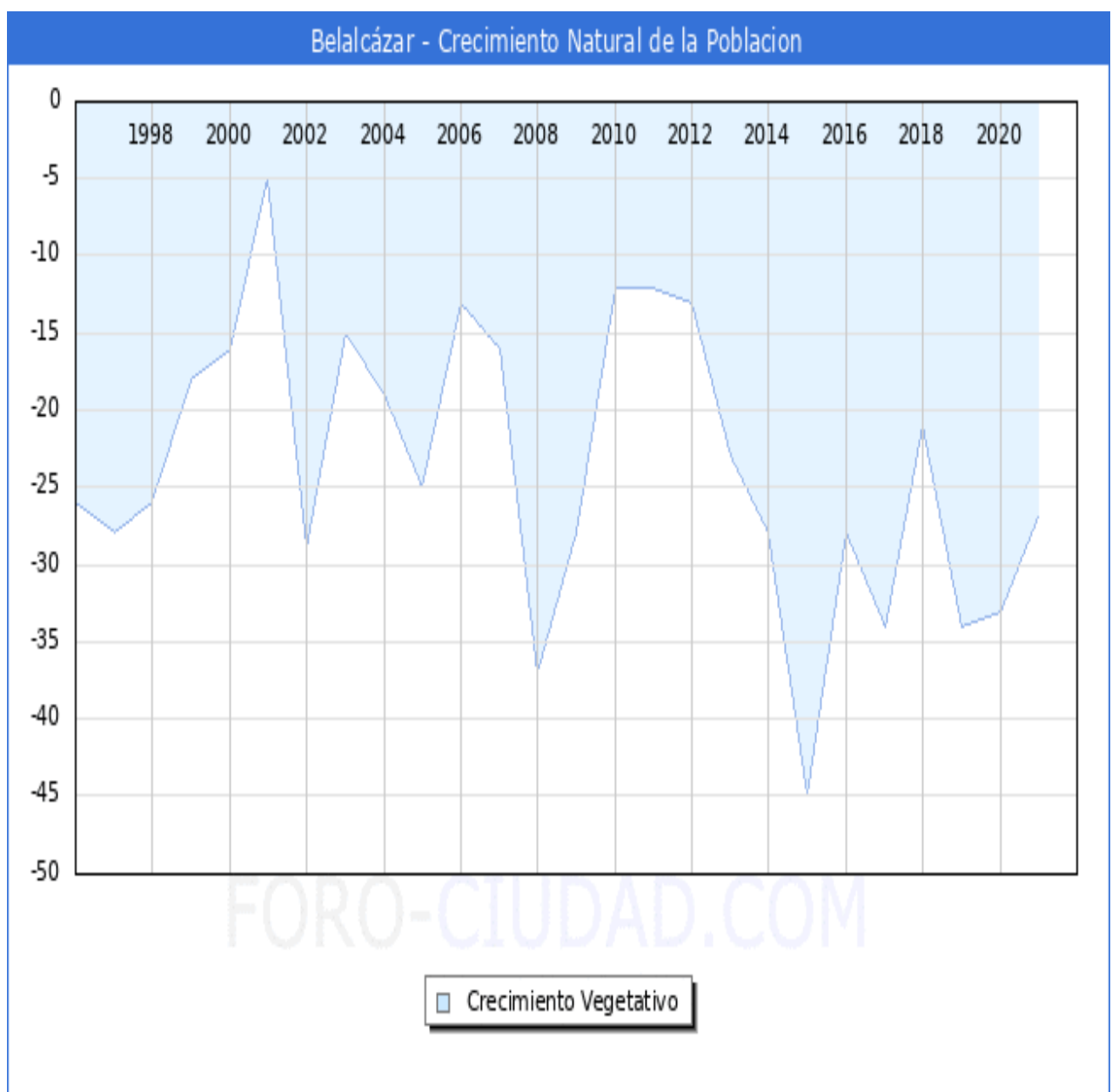
Teniendo en cuenta que la superficie del término municipal de Belalcázar es de 356 Km², la **densidad** de su población en el año 2022 fue de **8,89 habitantes por Km²**.

6. Evolución de la población de Belalcázar segregada entre mujeres y hombres.

Evolución de la población desde 1992 hasta 2022			
Año	Hombres	Mujeres	Total
2022	1.536	1.630	3.166
2021	1.557	1.650	3.207
2020	1.563	1.672	3.235
2019	1.572	1.683	3.255
2018	1.571	1.702	3.273
2017	1.611	1.725	3.336
2016	1.639	1.752	3.391
2015	1.647	1.790	3.437
2014	1.651	1.776	3.427
2013	1.665	1.787	3.452
2012	1.679	1.807	3.486
2011	1.658	1.791	3.449
2010	1.658	1.800	3.458
2009	1.663	1.803	3.466
2008	1.705	1.824	3.529
2007	1.721	1.825	3.546
2006	1.723	1.844	3.567
2005	1.721	1.855	3.576
2004	1.733	1.869	3.602
2003	1.767	1.879	3.646
2002	1.804	1.908	3.712
2001	1.823	1.920	3.743
2000	1.835	1.933	3.768
1999	1.862	1.975	3.837
1998	1.870	2.009	3.879
1996	1.907	2.036	3.943
1995	1.979	2.103	4.082
1994	1.994	2.123	4.117
1993	1.995	2.143	4.138
1992	2.005	2.145	4.150

7. Crecimiento Natural o Vegetativo.

El crecimiento natural de la población en el municipio de Belalcázar, según los últimos datos publicados por el INE para el año 2021 ha sido **Negativo**, con 27 defunciones más que nacimientos.



A destacar el dato de **crecimiento negativo constante** en todos los años analizados entre 1996 y 2021.

Evolución Nacimientos y Defunciones desde 1996 hasta 2021			
Año	Nacimientos	Fallecidos	Diferencia
2021	21	48	-27
2020	19	52	-33
2019	19	53	-34
2018	24	45	-21
2017	23	57	-34
2016	25	53	-28
2015	29	74	-45
2014	20	48	-28
2013	20	43	-23
2012	28	41	-13
2011	34	46	-12
2010	30	42	-12
2009	24	52	-28
2008	11	48	-37
2007	27	43	-16
2006	30	43	-13
2005	30	55	-25
2004	26	45	-19
2003	33	48	-15
2002	17	46	-29
2001	40	45	-5
2000	35	51	-16
1999	38	56	-18
1998	37	63	-26
1997	35	63	-28
1996	29	55	-26

8. Simulación de evolución de la Población de Belalcázar

Simulación que tiene como objetivo determinar cómo sería la evolución de la población en el caso de que se mantuvieran las actuales tendencias.

Utilizando como base de la simulación el **índice de crecimiento** entre los años 2012 y 2022 que ha sufrido el municipio de Belalcázar, es decir 3486 habitantes y 3166, arroja un resultado negativo de **-320 vecinos**, quienes representan un descenso del **-9,18 %** del Total de la población. Proyectando dicho índice a la población desde el pasado año 2022 y presentado en lustros, resulta:

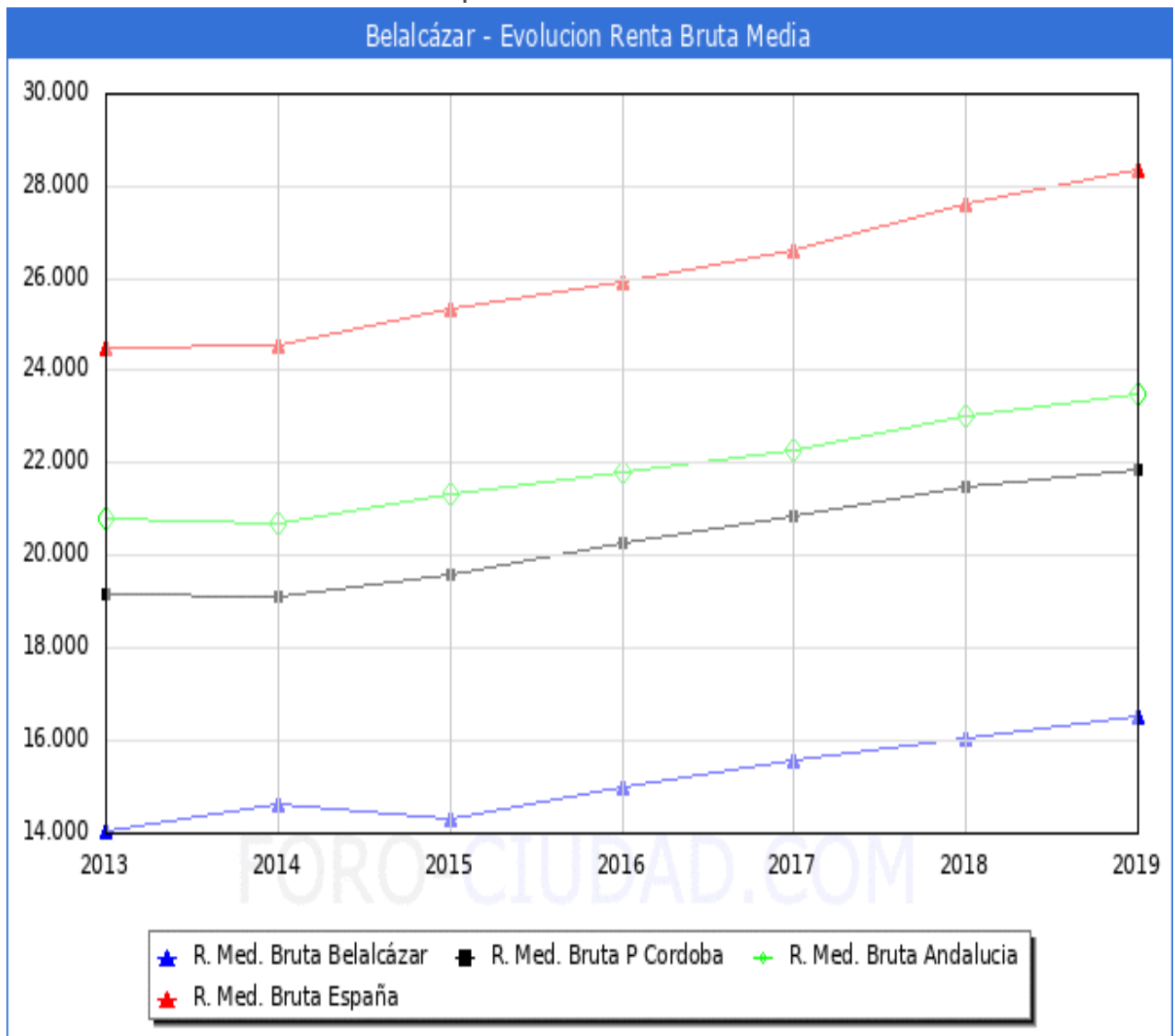
Proyección de la evolución de la Población de Belalcázar desde 2022 hasta 2072	
Año	Población
2022	3.166
2027	2.997
2032	2.828
2037	2.656
2042	2.483
2047	2.314
2052	2.144
2057	1.981
2062	1.818
2067	1.667
2072	1.515

Hemos de tener en cuenta que en esta proyección **no se ha aplicado** el efecto del **envejecimiento** de la población de Belalcázar, que cuenta con un **24,40 %** de vecinos mayores de 65 años (casi 1 de cada 4 vecinos). Envejecimiento que se incrementará año a año y que ocasionará, de manera natural aún más, el decrecimiento de la población que sufre Belalcázar.

II DATOS SOCIO-ECONOMICOS

2.1 Renta Bruta

Según los datos hechos públicos por el Ministerio de Hacienda la **renta bruta media** por declarante, en el municipio de **Belalcázar en 2019** fue de **16.517€**, 460€ más que en el año 2018. Una vez descontada la liquidación por IRPF y lo aportado a la Seguridad Social la renta disponible media por declarante se situó en 14.545€, 405€ más que en el año 2018.



Evolución de la Renta Media en Belalcázar				
Año	Renta Bruta	Variación con año anterior	Renta Disponible	Variación con año anterior
2019	16.517€	460€ (2,79%)	14.545€	405€ (2,78%)
2018	16.057€	516€ (3,21%)	14.140€	402€ (2,84%)
2017	15.541€	537€ (3,46%)	13.738€	464€ (3,38%)
2016	15.004€	706€ (4,71%)	13.274€	537€ (4,05%)
2015	14.298€	-292€ (-2,04%)	12.737€	-31€ (-0,24%)
2014	14.590€	544€ (3,73%)	12.768€	311€ (2,44%)
2013	14.046€	0€ (0,00%)	12.457€	0€ (0,00%)

En 2019 **Belalcázar** se sitúa como el municipio **nº47** con una mayor renta bruta media de **la provincia de Córdoba**, y en la posición nº450 en la comunidad de Andalucía, el 5206 a nivel Nacional (sin PV y Navarra), abajo se muestra una tabla con las posiciones en las que se encuentran los municipios cercanos y con población parecida.

Comparativa de la Renta con Municipios Cercanos				
Municipio	Renta Bruta	Posición Provincial	Posición Andalucía	Posición Nacional
Córdoba	26.817€	1	32	878
Peñarroya-Pueblonuevo	23.533€	2	65	1680
Hinojosa del Duque	17.510€	30	342	4540
BELALCÁZAR	16.517€	47	450	5206
Fuente la Lancha	14.290€	72	688	6450

Los habitantes de Belalcázar liquidaron **1.837.599€** en concepto de **IRPF** en el **año 2019** y recibieron por parte de las diferentes administraciones de forma directa en el presupuesto municipal (capítulo 4 Y 7) **1.894.680€ un**

103,11% de lo aportado, en la siguiente tabla podemos ver las cifras de los municipios cercanos o de población similar.

Comparativa Liquidación IPRF vs Presupuesto Ayuntamiento			
Municipio	Liquidación	Capítulo 4 y 7 Presupuesto	%
Córdoba	560.782.961€	119.688.928€	21,34 %
Peñarroya-Pueblonuevo	11.799.265€	5.378.754€	45,59 %
Hinojosa del Duque	4.753.588€	3.515.139€	73,95 %
BELALCÁZAR	1.837.599€	1.894.680€	103,11 %
Fuente la Lancha	140.828€	596.573€	423,62 %

2.2 Precio de la vivienda en Belalcázar

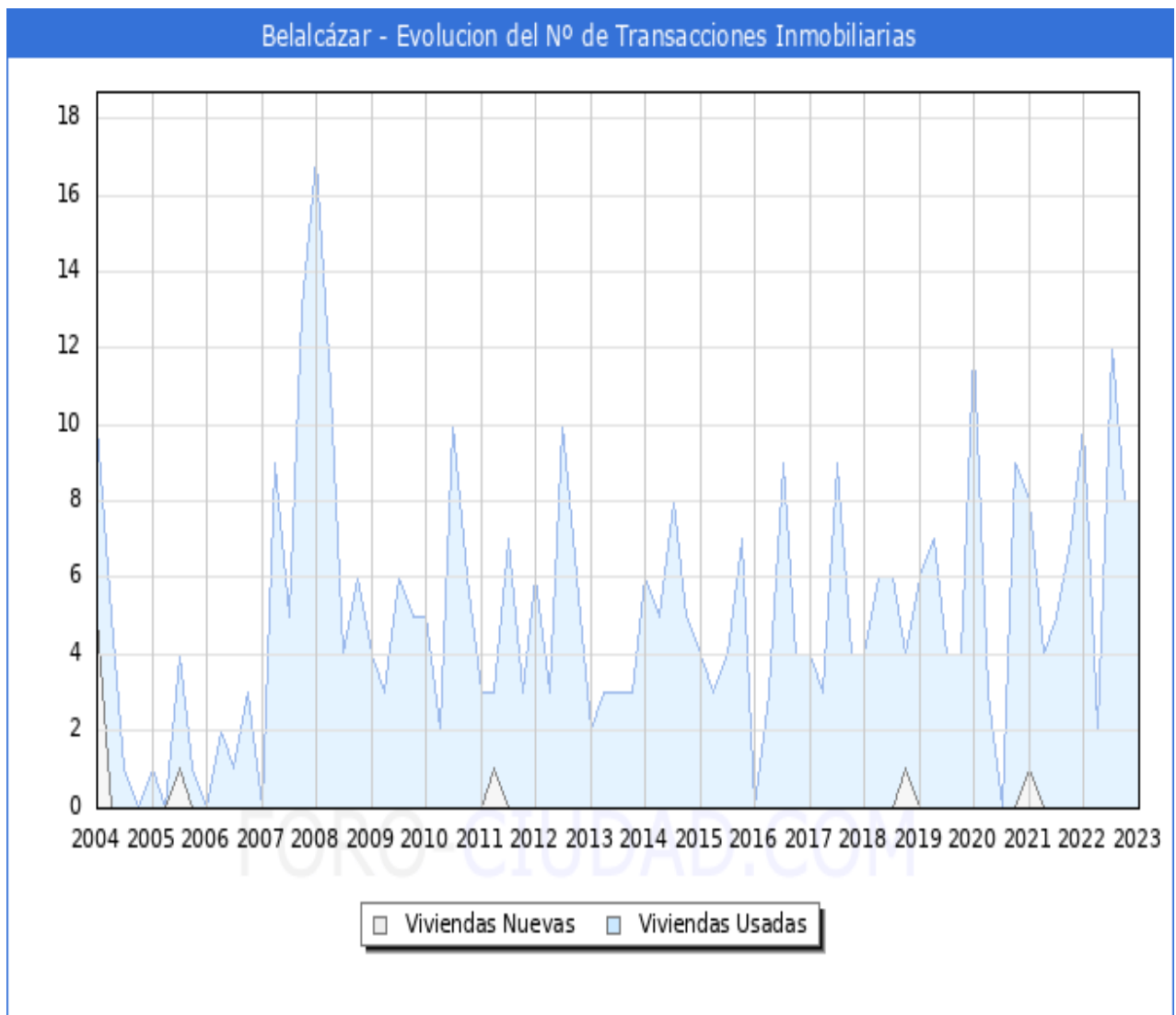
Según los datos aportados por el Ministerio de asuntos económicos y transformación digital, la superficie media de las viviendas en Belalcázar es de **185 m²**, siendo el rango de precio más frecuente de estas entre **200 y 400 €/m²**, lo cual refleja una franja de precios medios de la vivienda **entre 37.000 y 74.000 € por vivienda** (154 m²).

Comparativa de Precios de la vivienda con Municipios Cercanos			
Municipio	Superficie media	Precio Medio €/m ² , entre	Precio medio por vivienda
Córdoba	125	1000-1200	125.000-150.000
Pozoblanco	139	400-600	55.600-83400
Hinojosa del Duque	160	200 – 400	32.000 -64.000
BELALCAZÁR	185	200-400	37.000 – 74.000

2.3 Transacciones Inmobiliarias

Según los datos del 4º Trimestre del 2022 publicados por el Ministerio de Vivienda, el número de transacciones inmobiliarias en el municipio de Belalcázar asciende a un total de **8**, el **-20.00% menos** que en el 4T de 2021, de las cuales 0 son transacciones de viviendas nuevas y 8 de segunda mano.

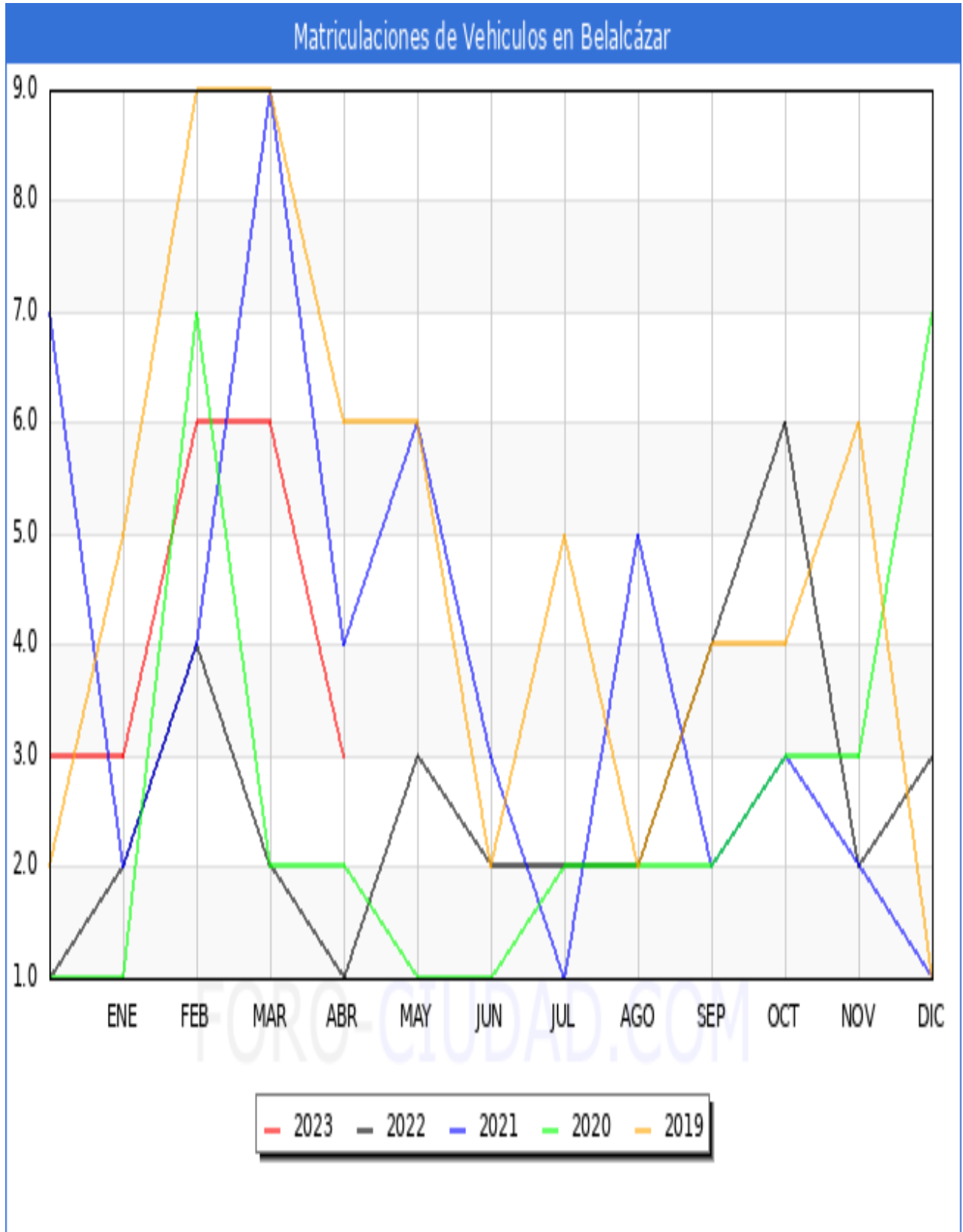
El nº total de Transacciones de vivienda durante el año 2022 ha sido de 30 un **15.38%** más que durante el año 2021 (26).



2.4 Matriculaciones de vehículos en Belalcázar, hasta abril de 2023.

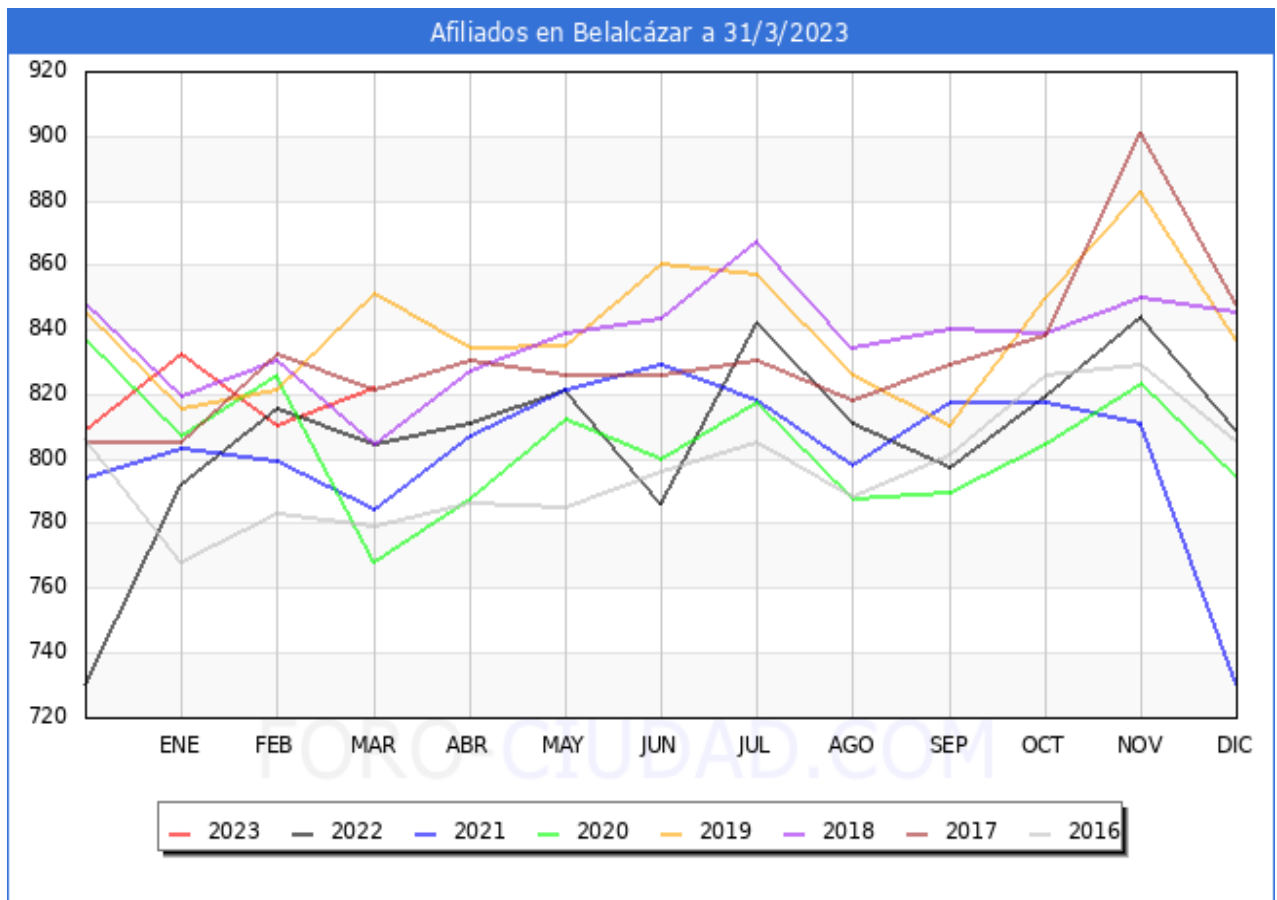
Matriculaciones	Abril 2023	Abril 2022			12 Meses Interanual	12 Meses Anteriores		
		Mat	Dif	%		Mat	Dif	%
TOTAL	3	1	+2	200.00 %	42	32	+10	31.25 %
TURISMOS	1	0	+1	100.00 %	20	16	+4	25.00 %
CAMIONES	1	0	+1	100.00 %	3	1	+2	200.00 %
AUTOBUSES	0	0	0	0.00 %	0	0	0	0.00 %
CAMIONETAS	0	0	0	0.00 %	0	2	-2	-100.00 %
TRACTORES	0	0	0	0.00 %	5	6	-1	-16.67 %
MOTOCICLETAS	1	0	+1	100.00 %	6	0	+6	100.00 %
CICLOMOTORES	0	0	0	0.00 %	0	1	-1	-100.00 %
OTROS	0	1	-1	-100.00 %	8	6	+2	33.33 %

Matriculaciones en otros municipios		
Municipio	Matriculaciones Abril 2023	Diferencia Abril 2022
Córdoba	564	-8 (-1.40%)
Hinojosa del Duque	14	+8 (133.33%)
Peñarroya-Pueblonuevo	12	0 (0.00%)
Fuente la Lancha	0	0 (0.00%)

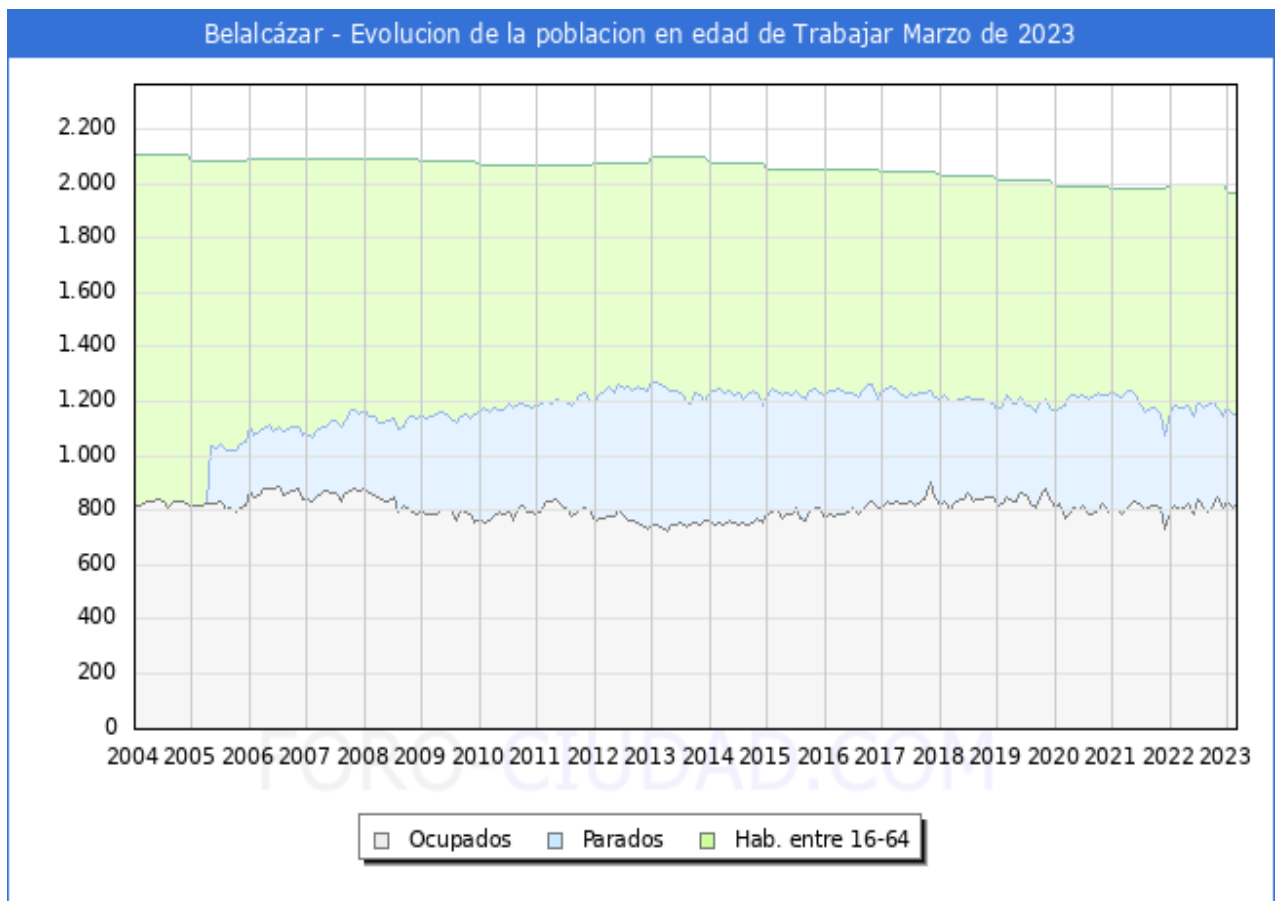


2.5 Afiliados a la Seguridad Social, fecha de referencia febrero de 2023.

Marzo 2023	Total Afiliados	Variación			
		Mensual		Anual	
		Absoluta	Relativa	Absoluta	Relativa
Total	822	+12	1.48 %	+18	2.24 %
REGIMEN:					
GENERAL	284	+15	5.58 %	+17	6.37 %
AUTONOMOS	328	-1	-0.30 %	+1	0.31 %
AGRARIO	204	-3	-1.45 %	-1	-0.49 %
HOGAR	6	+1	20.00 %	+1	20.00 %



Afiliación en otros municipios	
Municipio	Afiliados
Córdoba	140.842
Hinojosa del Duque	1.873
Peñarroya-Pueblonuevo	1.877
Cabeza del Buey	1.933
Fuente la Lancha	73



En este gráfico debemos tener en cuenta que los datos aportados por la Seguridad Social se refieren los Afiliados por municipio según **el centro de trabajo y no la residencia del trabajador**, por tanto, en los municipios como capitales administrativas o municipios dormitorio los datos se alejaran de la realidad por el movimiento de trabajadores entre municipios.

2.6 Paro registrado, fecha referencia abril de 2023.

Según los datos publicados por el SEPE en el mes de abril **el número de parados ha bajado en 2 personas**. De las 2 personas que salieron de la lista del paro en Belalcázar no varío entre los hombres y descendió en 2 mujeres.

El número total de parados es de 328, de los cuales 120 son hombres y 208 mujeres.

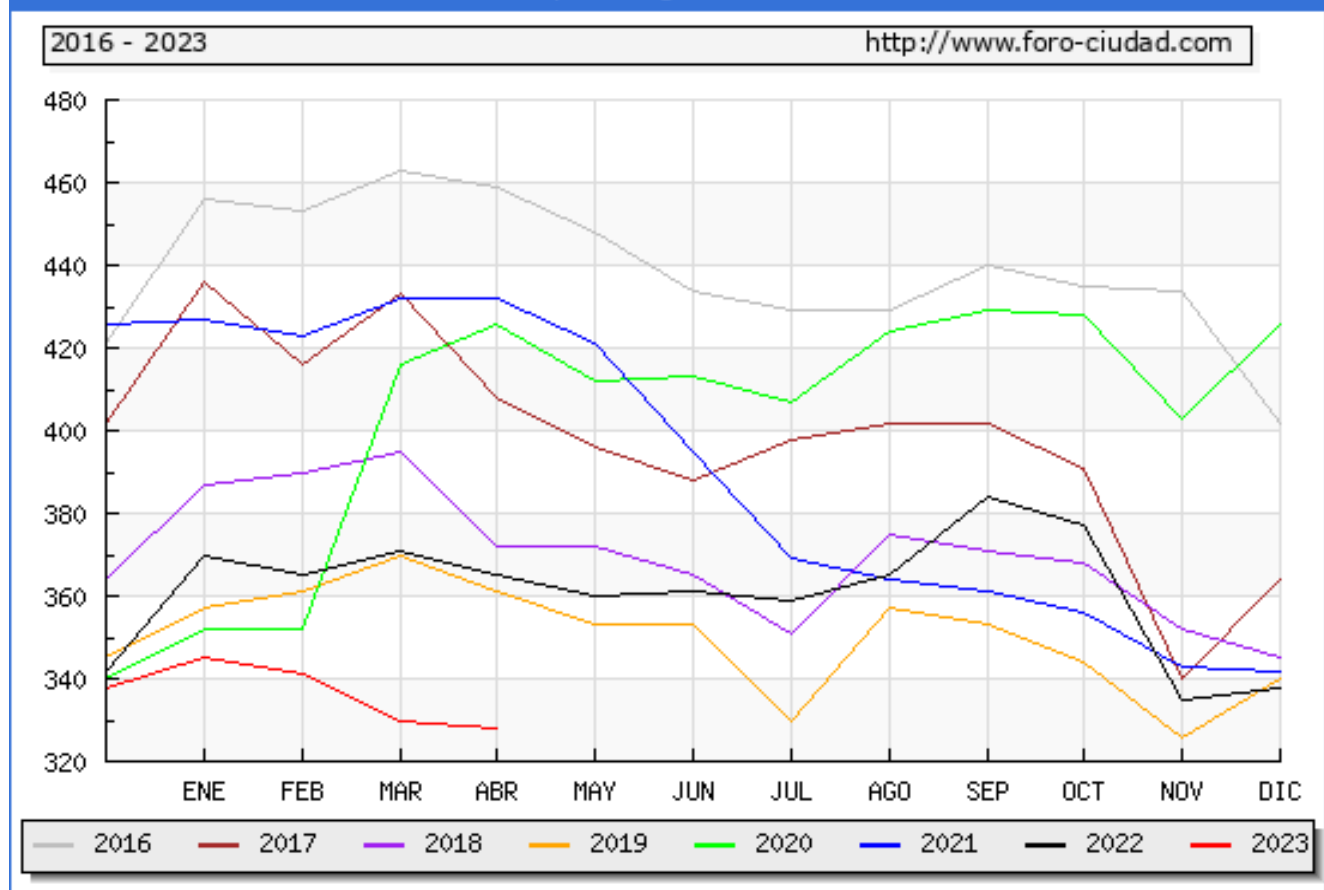
Las personas **mayores de 45 años con 178 parados son el grupo de edad más afectado por el paro**, seguido de los que se encuentran entre 25 y 44 años con 123 parados, el grupo menos numeroso son los menores de 25 años con 27 parados.

Por sectores vemos que **en el sector servicios es donde mayor número de parados existe en el municipio** con 240 personas, seguido de la construcción con 28 parados, la agricultura con 21 parados, las personas sin empleo anterior con 21 parados y por último la industria con 18 parados.

Abril 2023	Total Parados	Variación			
		Mensual		Anual	
		Absoluta	Relativa	Absoluta	Relativa
TOTAL	328	-2	-0.61 %	-37	-10.14 %
HOMBRES	120	0	0 %	-20	-14.29 %
MUJERES	208	-2	-0.95 %	-17	-7.56 %
MENORES DE 25 AÑOS:	27	-9	-25.00 %	0	0 %
HOMBRES	15	-5	-25.00 %	-4	-21.05 %
MUJERES	12	-4	-25.00 %	+4	50.00 %
ENTRE 25 Y 44 AÑOS	123	+12	10.81 %	-8	-6.11 %

HOMBRES	38	+250	735.29 %	-1	-2.56 %
MUJERES	85	+8	10.39 %	-7	-7.61 %
MAYORES DE 45 AÑOS	178	-5	-2.73 %	-29	-14.01 %
HOMBRES	67	+1	1.52 %	-15	-18.29 %
MUJERES	111	-6	-5.13 %	-14	-11.20 %
SECTOR:					
AGRICULTURA	21	-5	-19.23 %	-7	-25.00 %
INDUSTRIA	18	+3	20.00 %	-6	-25.00 %
CONSTRUCCIÓN	28	+2	7.69 %	-4	-12.50 %
SERVICIOS	240	+1	0.42 %	-22	-8.40 %
SIN EMPLEO ANTERIOR	21	-3	-12.50 %	+2	10.53 %

Evolucion del paro registrado en Belalcázar

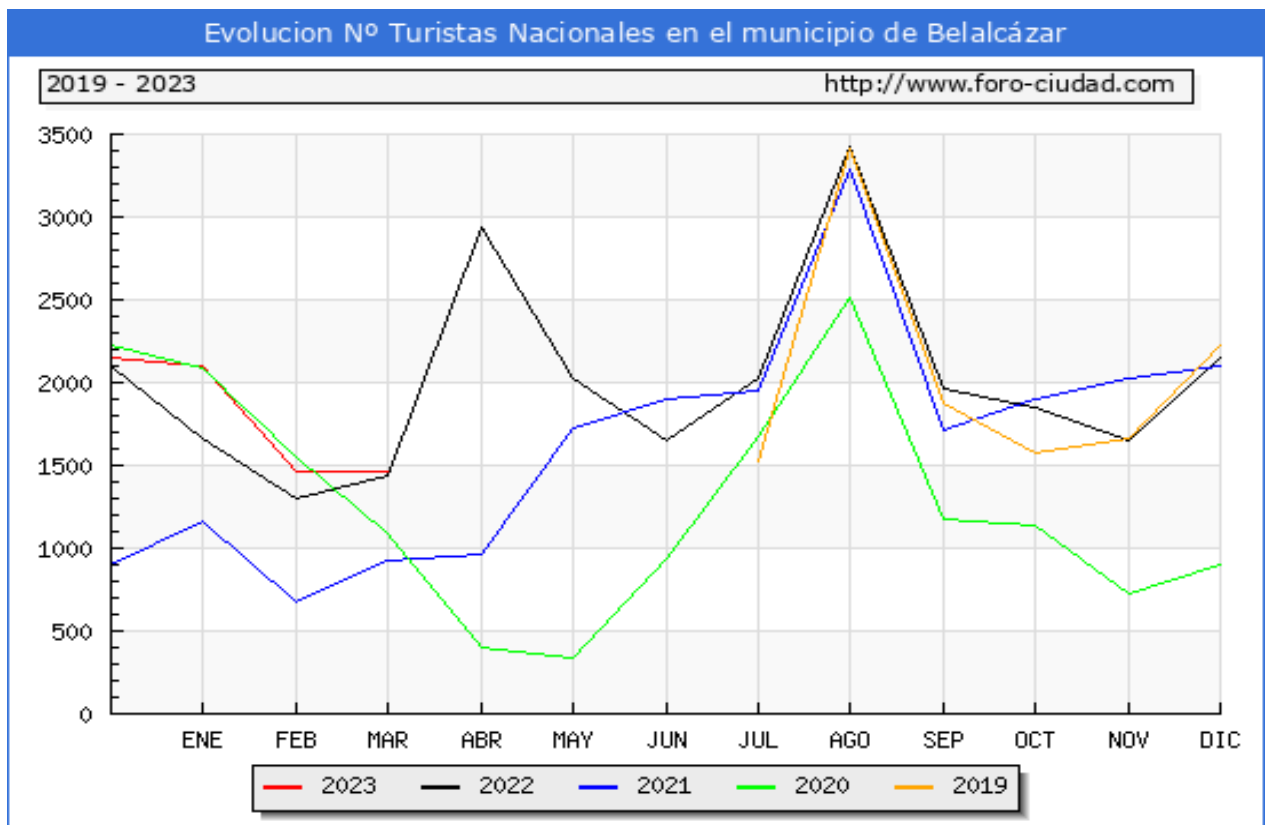


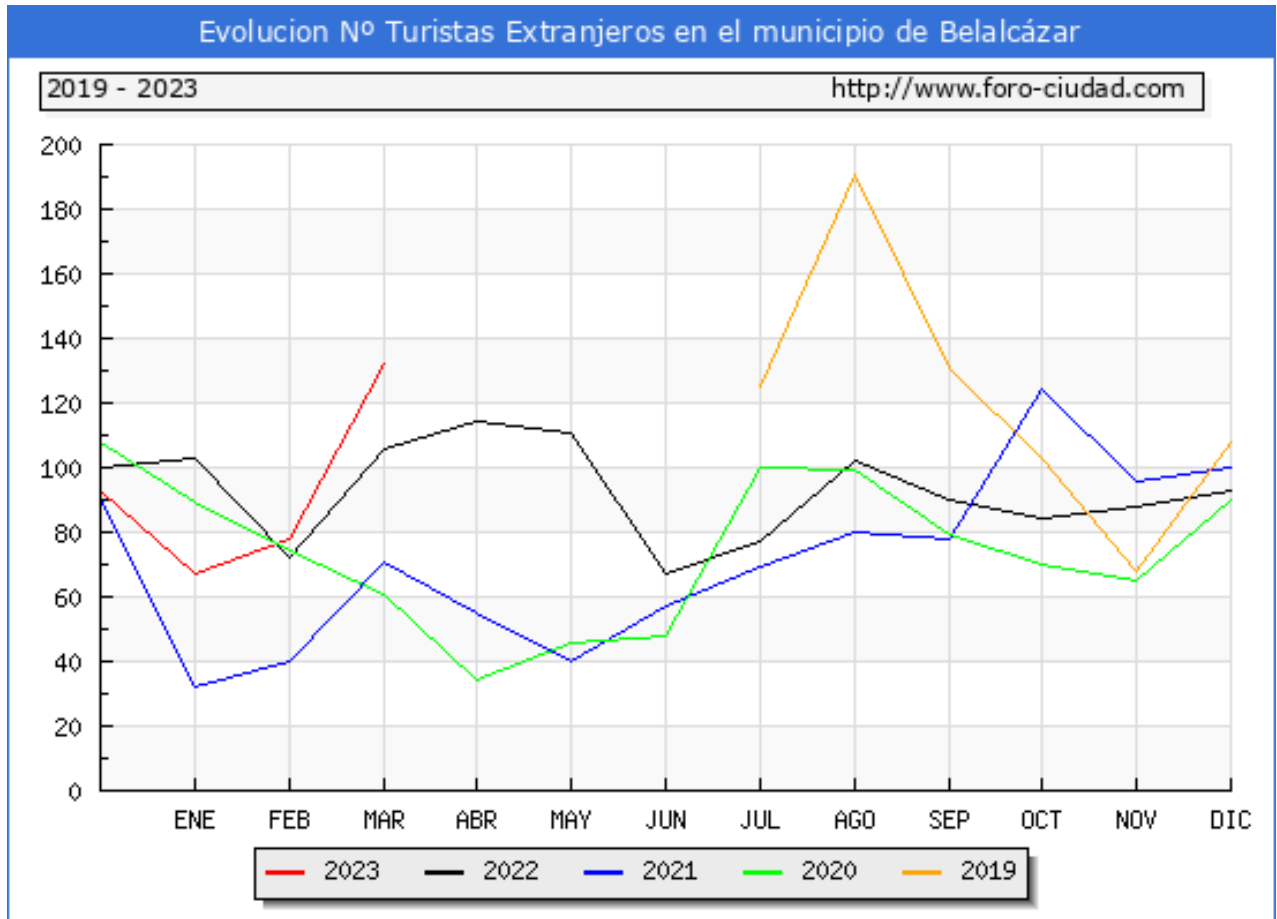
2.7 Visitas turísticas. Datos hasta marzo de 2023.

Tomando en consideración viajes turísticos, todos los desplazamientos con destino principal fuera del lugar de residencia habitual de la persona, que implique una pernoctación fuera del mismo, en este caso en Belalcázar en marzo de 2023 el número de turistas que visitaron el municipio fue de 1.592 un 3,0% más que en marzo de 2022.

Los turistas de origen internacional ascendieron a 132 un 24,5% más que en el mismo mes de 2022 y el número de turistas nacionales fue de 1.460 un 1,4% más.

El número total de turistas que han visitado Belalcázar **de Enero a marzo de 2023** ha sido de 5.289 un 13,1% más que en el mismo periodo de 2022, el total de turistas de origen nacional ha sido de 5.012 (+14,0%) y los de origen internacional 277 (-1,4%).





Estadísticas turísticas en otros municipios			
Municipio	Total Turistas Marzo 2023	Diferencia Marzo 2022	Top
Córdoba	116.016	+14.640 (14,4%)	13
Hinojosa del Duque	903	+77 (9,3%)	2.205
Peñarroya-Pueblonuevo	923	+248 (36,7%)	2.173

2.8 Servicios en el municipio

Con independencia de los servicios mínimos exigidos legalmente, en orden a otros servicios para la comunidad; con la expresión "SI" indica que existe dentro del mismo municipio, en el supuesto que no exista en éste, en las columnas adyacentes aparece la distancia y el tiempo al servicio más cercano.

Servicios en el municipio			
Servicio	Existencia	Distancia al más cercano (km)	Tiempo al más cercano (minutos)
Hospital	NO	39	33 min
Consultorio médico	SI		
Farmacia	SI		
Guardería	SI		
Escuela de primaria	SI		
Instituto de Secundaria	SI		
Instituto de FP y Bachi.	SI		
Biblioteca	SI		
Centro Guadalinfo	SI		
Supermercado	SI		
Mercado de abastos	SI		
Taller vehículos	SI		
Bus	SI		
Tren	NO	75	63 minutos
Taxi	SI		
Cine	NO	44	43 min
Teatro	NO	10	12 min
Conservatorio música	NO	44	43 min
Instalaciones deportivas	SI		
Piscina	SI		
Centro de Día	SI		
Residencia de ancianos	SI		
Banco (B) /Cajero (C)	Si (B y C)		