



OFICINA COMARCAL  
DEL RETO DEMOGRÁFICO  
DE LOS PEDROCHES



# EL VISO





# OFICINA COMARCAL DEL RETO DEMOGRÁFICO DE LOS PEDROCHES

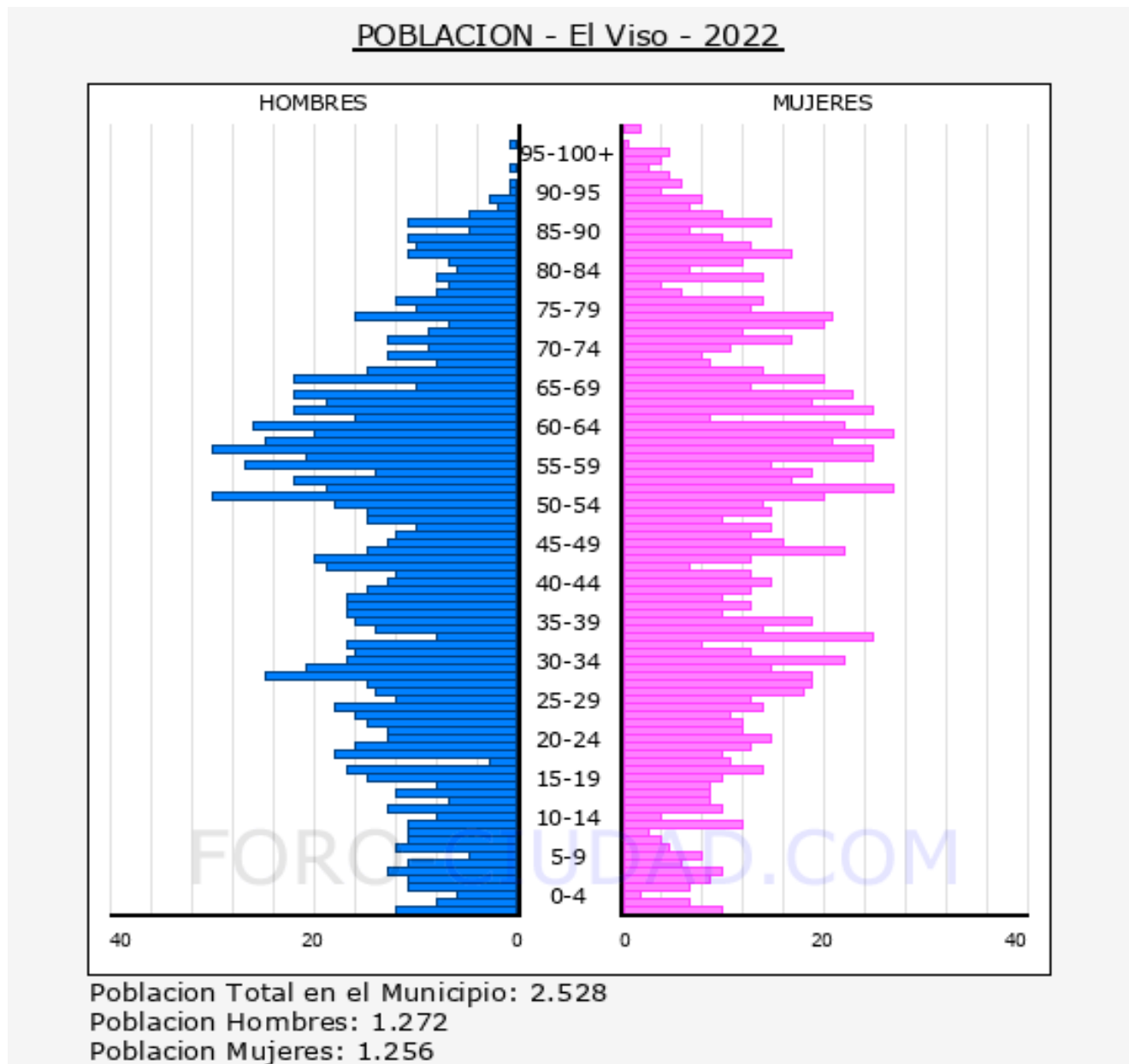


## ÍNDICE

<b>I POBLACIÓN .....</b>	<b>3</b>
1. Pirámide de población de El Viso en 2022.....	3
2. Habitantes residentes en El Viso según su lugar de nacimiento.....	5
3. Habitantes residentes en El Viso nacidos en el extranjero. ....	6
4. Nacidos en El Viso y residentes en el extranjero. ....	7
5. Evolución de la población de El Viso desde 1900 hasta 2022.....	8
6. Evolución de la población de El Viso segregada entre mujeres y hombres.....	9
7. Crecimiento Natural o Vegetativo.....	10
8. Simulación de evolución de la Población de El Viso .....	12
<b>II DATOS SOCIO-ECONOMICOS .....</b>	<b>13</b>
2.1 Renta Bruta en El Viso.....	13
2.2 Precio de la vivienda en El Viso.....	15
2.3 Transacciones Inmobiliarias .....	16
2.4 Matriculaciones de vehículos en El Viso referencia abril de 2023.....	17
2.5 Afiliados a la Seguridad Social, fecha de referencia febrero de 2023.....	19
2.6 Paro registrado, fecha referencia abril de 2023.....	21
2.7 Visitas turísticas, datos hasta marzo de 2023. ....	23
2.8 Servicios en el municipio.....	25

## I POBLACIÓN

### 1. Pirámide de población de El Viso en 2022.



La **edad media** de los vecinos de El Viso es de **47,50 años**, 0,07 años más que hace cinco años que era de 47,43 años.

Población de El Viso por sexo y edad 2022			
Edad	Hombres	Mujeres	Total
0-5	48	35	83
5-10	52	33	85
10-15	50	38	88
15-20	55	53	108
20-25	75	62	137
25-30	75	75	150
30-35	96	77	173
35-40	72	81	153
40-45	76	58	134
45-50	70	79	149
50-55	97	86	183
55-60	114	101	215
60-65	109	104	213
65-70	88	89	177
70-75	52	57	109
75-80	53	74	127
80-85	39	54	93
85-	51	100	151
<b>Total</b>	<b>1.272</b>	<b>1.256</b>	<b>2.528</b>

La población menor de 18 años en El Viso es de 319 (185 H, 134 M), el 12,6%. La población Activa, entre 18 y 65 años en El Viso es de 1.590 (823 H, 767 M), el 62,9%.

La población mayor de 65 años en El Viso es de 619 (264 H, 355 M), el 24,5%. La población Dependiente del Viso (<16 y >65) es de 913, el 36,12%.

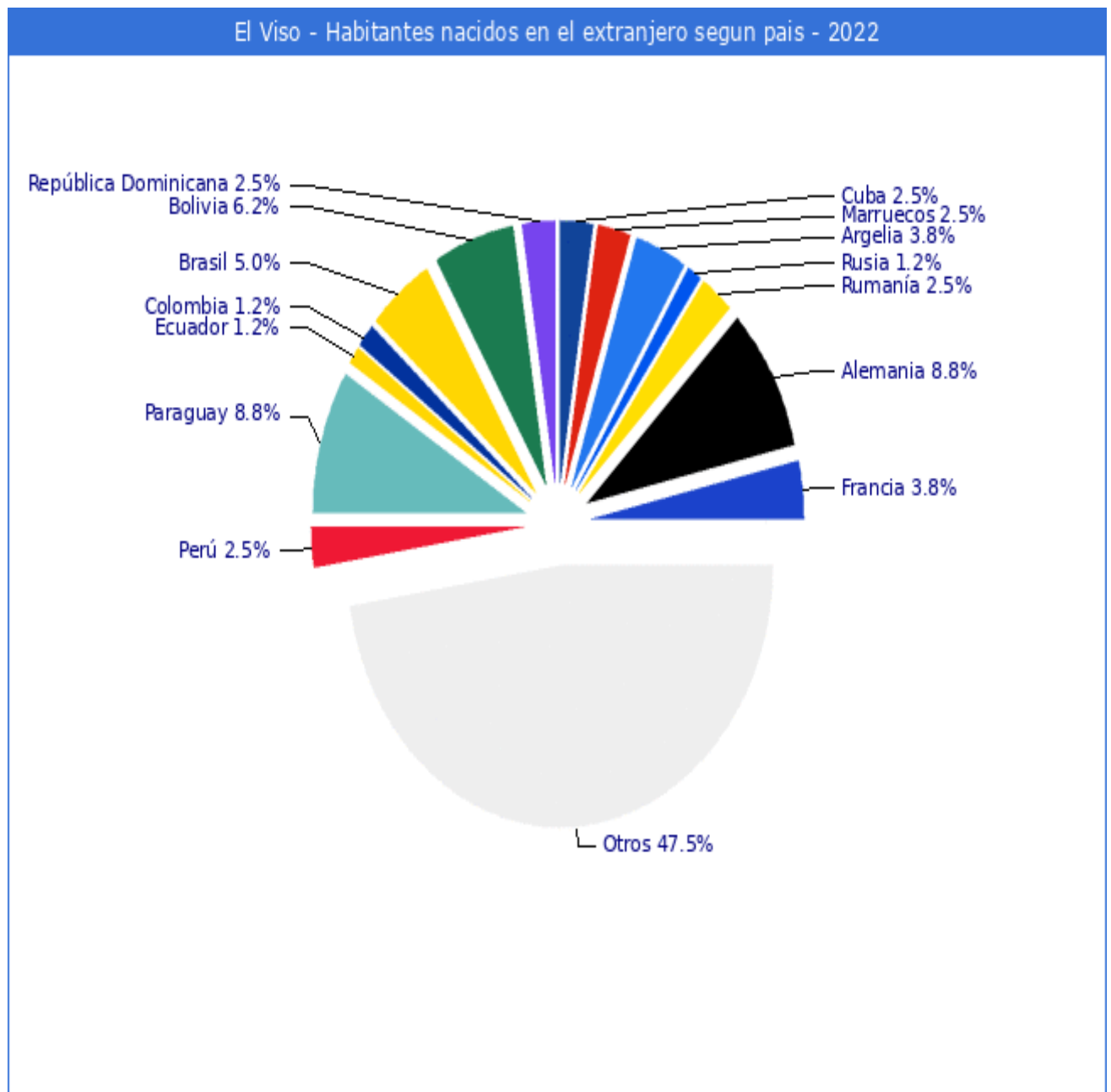
## 2. Habitantes residentes en El Viso según su lugar de nacimiento.

Según los datos publicados por el INE procedentes del padrón municipal de 2022 el 72.59% (1.835) de los habitantes empadronados en el Municipio de El Viso han nacido en dicho municipio, el 24.25% han emigrado a El Viso desde diferentes lugares de España, el 15.19% (384) desde otros municipios de la provincia de Córdoba, el 1.66% (42) desde otras provincias de la comunidad de Andalucía, el 7.40% (187) desde otras comunidades autónomas y el 3.16% (80) han emigrado a El Viso desde otros países.



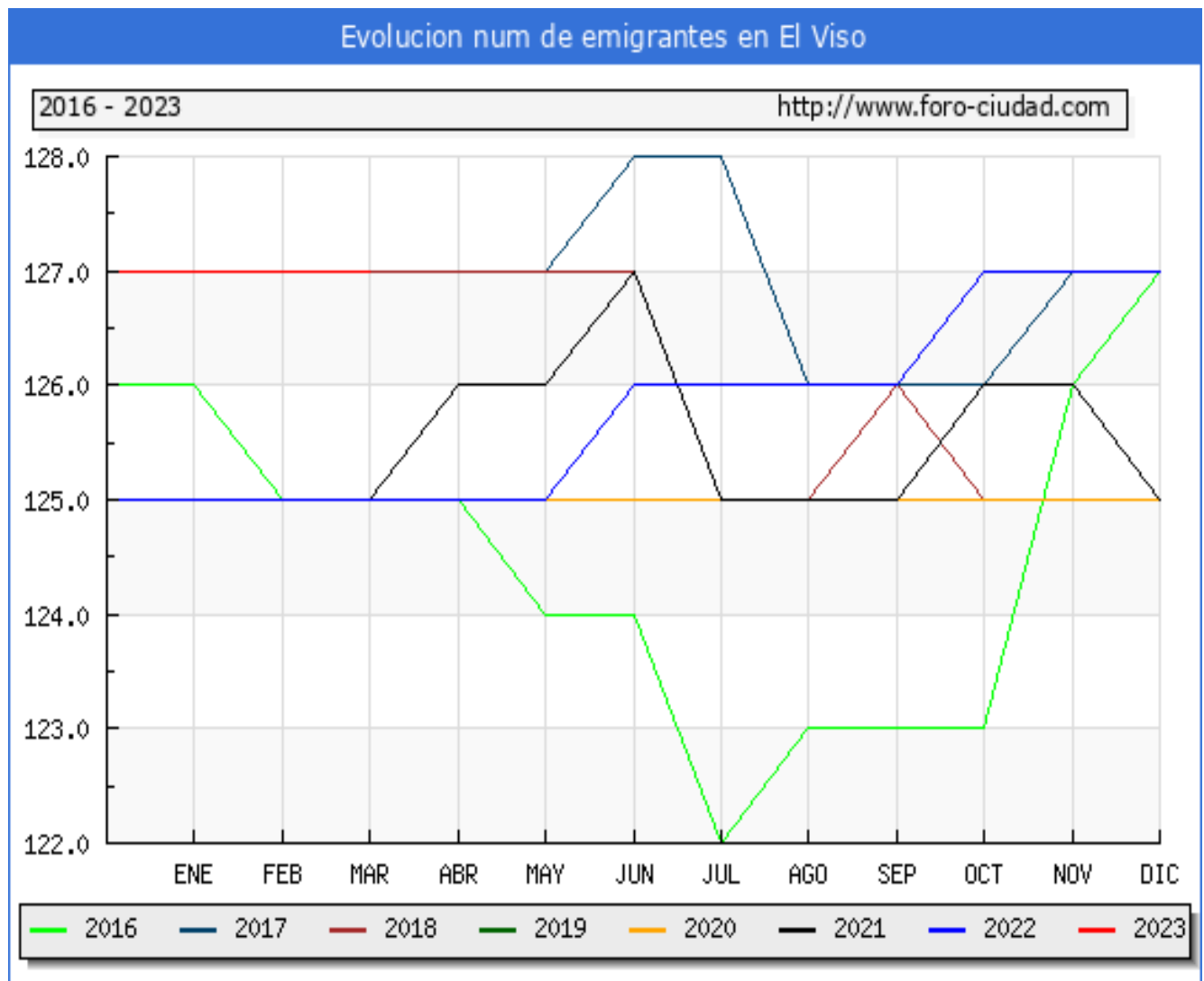
### 3. Habitantes residentes en El Viso nacidos en el extranjero.

Si nos centramos en los habitantes nacidos en otros países (80), según los datos ofrecidos por el INE en la estadística del Padrón, los habitantes empadronados en El Viso que han nacido en otros países ascienden a 80.



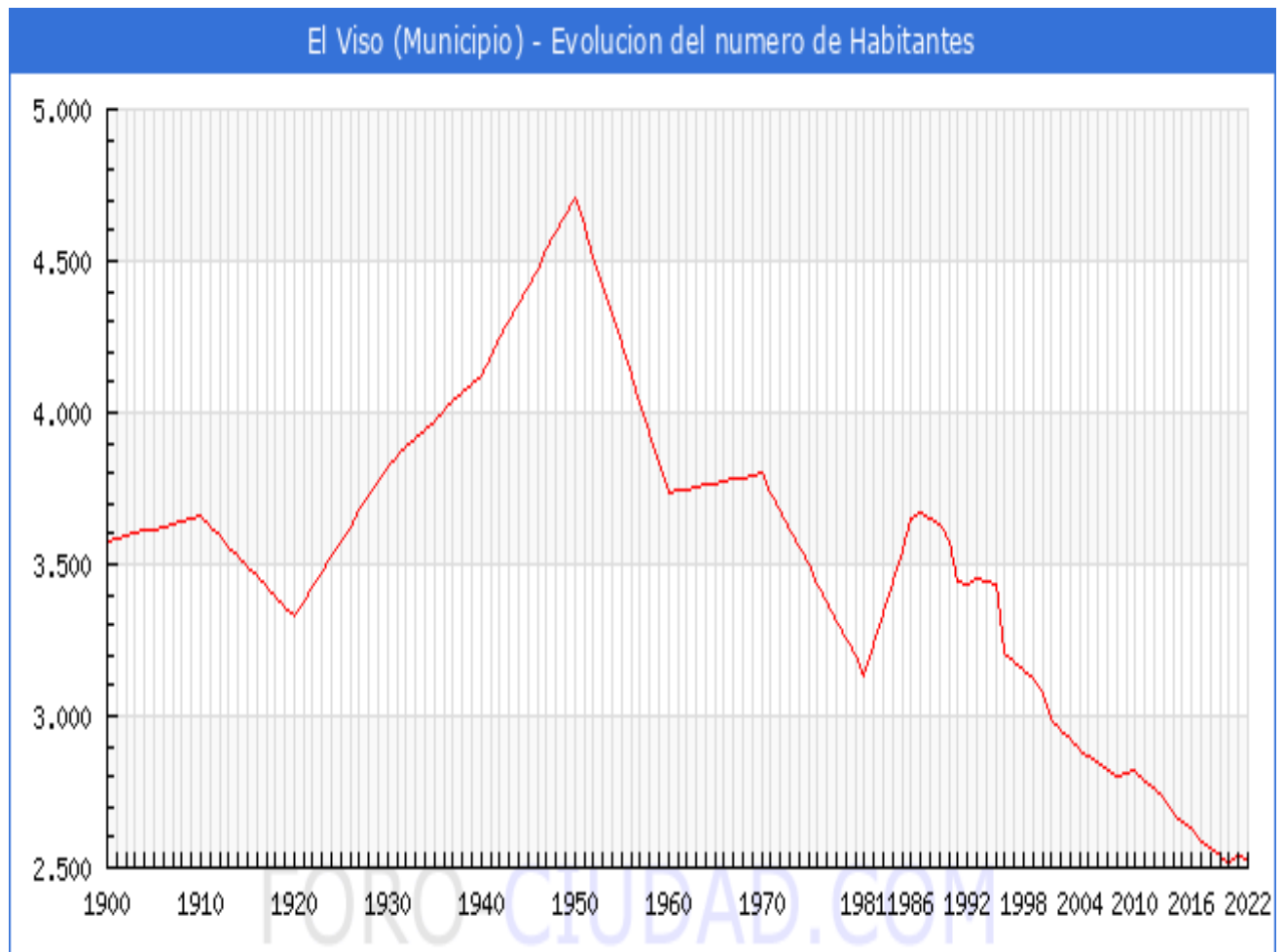
#### 4. Nacidos en El Viso y residentes en el extranjero.

Según los datos publicados por el INE en el CERA, Censo Electoral de españoles residentes en el extranjero a 1 de Marzo de 2023 los españoles que residen habitualmente en el extranjero o han trasladado al extranjero su residencia habitual mayores de 18 años eran 127 personas con municipio de origen en El Viso.



## 5. Evolución de la población de El Viso desde 1900 hasta 2022.

Según los datos publicados por el INE a 1 de enero de 2022 el número de habitantes en **El Viso es de 2.528**, 9 habitantes menos que el en el año 2021 y 235 menos que en 2012.



Teniendo en cuenta que la superficie del término municipal de El Viso es de 254,40 Km<sup>2</sup>, la densidad de población en El Viso es de **9,94 habitantes por Km<sup>2</sup>**. (Riesgo de Despoblación).

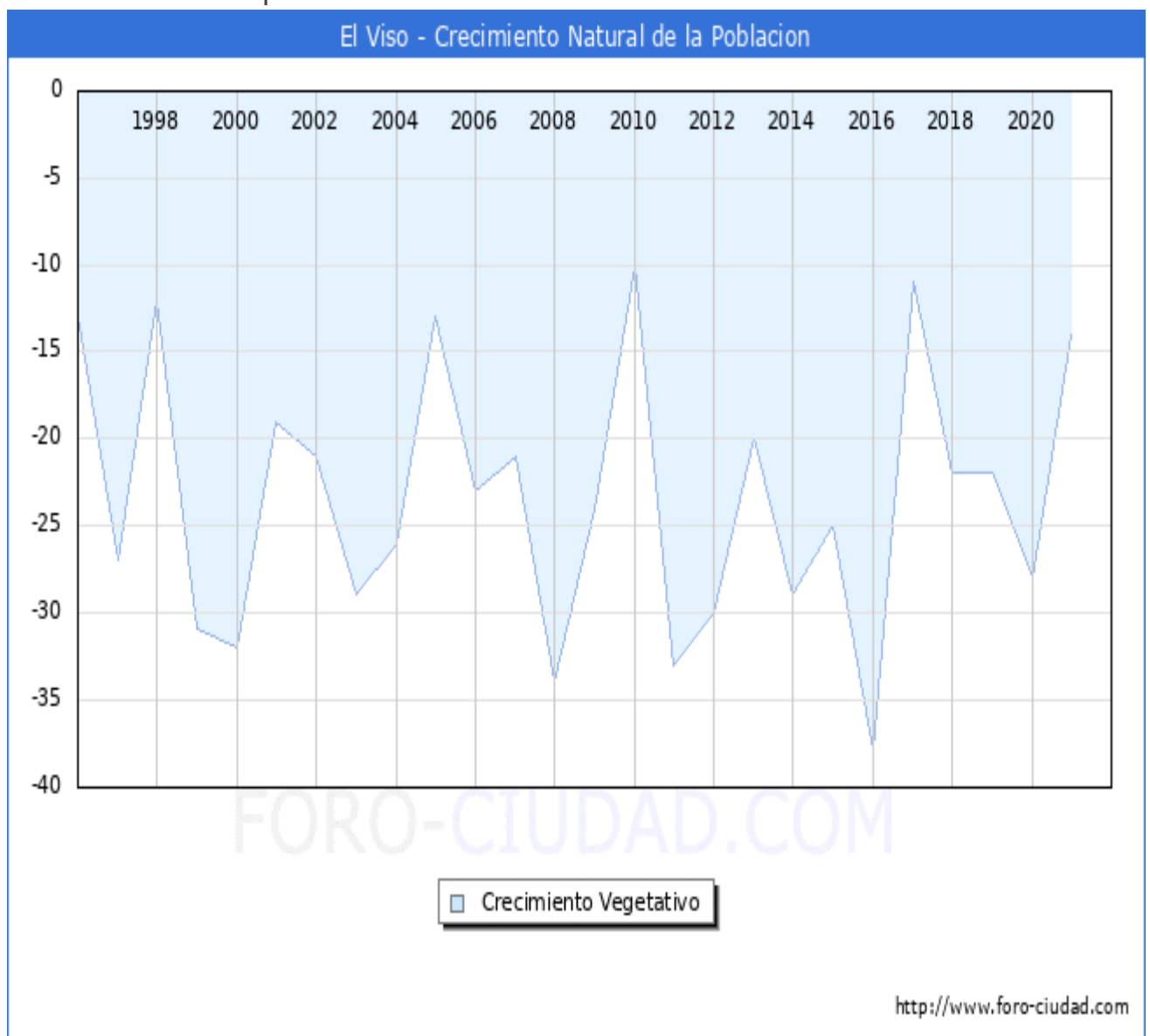


## 6. Evolución de la población de El Viso segregada entre mujeres y hombres

Evolución de la población desde 1992 hasta 2022			
Año	Hombres	Mujeres	Total
2022	1.272	1.256	2.528
2021	1.267	1.270	2.537
2020	1.256	1.261	2.517
2019	1.265	1.271	2.536
2018	1.278	1.290	2.568
2017	1.279	1.307	2.586
2016	1.308	1.328	2.636
2015	1.307	1.344	2.651
2014	1.337	1.346	2.683
2013	1.348	1.375	2.723
2012	1.371	1.392	2.763
2011	1.377	1.410	2.787
2010	1.396	1.426	2.822
2009	1.381	1.429	2.810
2008	1.374	1.426	2.800
2007	1.377	1.447	2.824
2006	1.398	1.451	2.849
2005	1.413	1.457	2.870
2004	1.414	1.471	2.885
2003	1.423	1.505	2.928
2002	1.441	1.514	2.955
2001	1.452	1.542	2.994
2000	1.492	1.579	3.071
1999	1.505	1.619	3.124
1998	1.516	1.637	3.153
1996	1.537	1.668	3.205
1995	1.655	1.780	3.435
1994	1.662	1.785	3.447
1993	1.678	1.776	3.454
1992	1.664	1.771	3.435

## 7. Crecimiento Natural o Vegetativo.

El crecimiento natural de la población en el municipio de El Viso, según los últimos datos publicados por el INE para el año 2021 ha sido **Negativo**, con 14 defunciones más que nacimientos.



A destacar el dato de **Crecimiento Negativo constante** en todos los años analizados entre 1996 y 2021.

Evolución Nacimientos y Defunciones desde 1996 hasta 2021			
Año	Nacimientos	Fallecidos	Diferencia
2021	22	36	-14
2020	16	44	-28
2019	8	30	-22
2018	16	38	-22
2017	20	31	-11
2016	16	54	-38
2015	18	43	-25
2014	12	41	-29
2013	18	38	-20
2012	16	46	-30
2011	17	50	-33
2010	18	28	-10
2009	10	34	-24
2008	19	53	-34
2007	15	36	-21
2006	16	39	-23
2005	15	28	-13
2004	22	48	-26
2003	28	57	-29
2002	15	36	-21
2001	22	41	-19
2000	22	54	-32
1999	24	55	-31
1998	27	39	-12
1997	25	52	-27
1996	29	42	-13

## 8. Simulación de evolución de la Población de El Viso

Simulación que tiene como objetivo determinar cómo sería la evolución de la población en el caso de que se mantuvieran las actuales tendencias.

Utilizando como base de la simulación el **índice de crecimiento** entre los años 2012 y 2022 que ha sufrido el municipio de El Viso, es decir 2.763 habitantes y 2.528, arroja un resultado negativo de **-235 vecinos**, quienes representan un descenso del **-8,51 %** del Total de la población. Proyectando dicho índice a la población desde el pasado año 2022 y presentado en lustros, resulta:

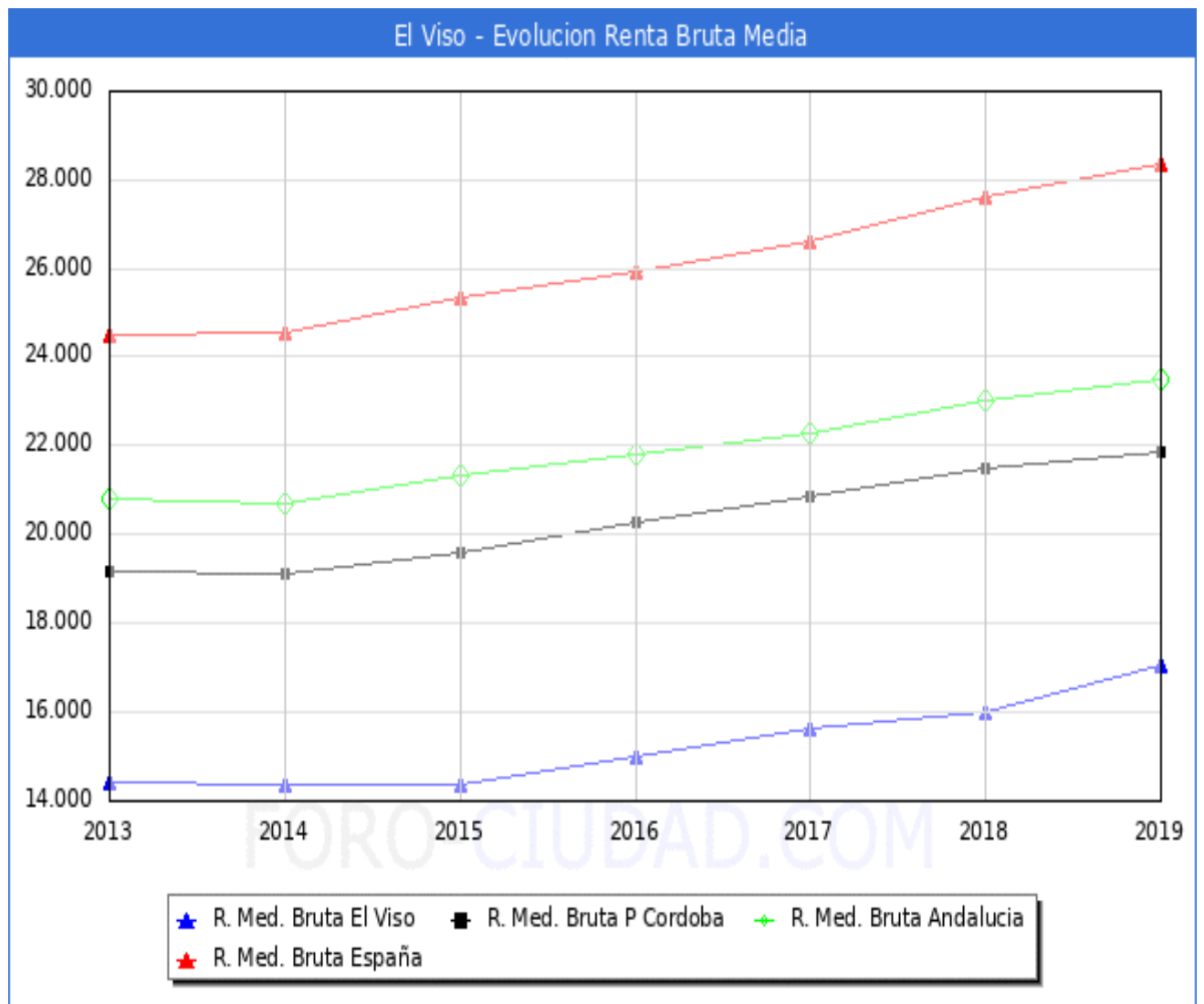
Proyección de la evolución de la Población de El Viso desde 2022 hasta 2072	
Año	Población
2022	2.528
2027	2.421
2032	2.313
2037	2.215
2042	2.116
2047	2.026
2052	1.936
2057	1.854
2062	1.771
2067	1.696
2072	1.620

Hemos de tener en cuenta que en esta proyección **no se ha aplicado** el efecto del **envejecimiento** de la población de El Viso, que cuenta con un **24,50 %** de vecinos mayores de 65 años (casi 1 de cada 4 vecinos). Envejecimiento que se incrementará año a año y que ocasionará, de manera natural aún más, el decrecimiento de la población que sufre El Viso.

## II DATOS SOCIO-ECONOMICOS

### 2.1 Renta Bruta en El Viso

Según los datos hechos públicos por el Ministerio de Hacienda la **renta bruta** media por declarante, en el municipio de **El Viso en 2019 fue de 17.036€**, 1.029€ más que en el año 2018. Una vez descontada la liquidación por IRPF y lo aportado a la Seguridad Social la renta disponible media por declarante se situó en 15.074€, 845€ más que en el año 2018.



Evolución de la Renta media en el Viso				
Año	Renta Bruta	Variación con año anterior	Renta Disponible	Variación con año anterior
2019	17.036€	1.029€ (6,04%)	15.074€	845€ (5,61%)
2018	16.007€	415€ (2,59%)	14.229€	335€ (2,35%)
2017	15.592€	637€ (4,09%)	13.894€	522€ (3,76%)
2016	14.955€	589€ (3,94%)	13.372€	417€ (3,12%)
2015	14.366€	19€ (0,13%)	12.955€	151€ (1,17%)
2014	14.347€	-36€ (-0,25%)	12.804€	-64€ (-0,50%)
2013	14.383€	0€ (0,00%)	12.868€	0€ (0,00%)

En 2019 **El Viso** se sitúa como el municipio número38 con una mayor **renta bruta media de la provincia de Córdoba**, y en la posición número389 en la comunidad de Andalucía, el 4863 a nivel Nacional (sin PV y Navarra), abajo se muestra una tabla con las posiciones en las que se encuentran los municipios cercanos y con población parecida.

Renta Municipios Cercanos				
Municipio	Renta Bruta	Posición Provincial	Posición Andalucía	Posición Nacional
Córdoba	26.817€	1	32	878
Pozoblanco	21.992€	4	98	2207
Dos Torres	18.143€	21	285	4159
Hinojosa	17.510€	30	342	4540
<b>EL VISO</b>	<b>17.036€</b>	<b>38</b>	<b>389</b>	<b>4863</b>
Villaralto	15.584€	65	564	5821

Los habitantes de **El Viso** liquidaron **1.670.531€** en concepto de IRPF en el año **2019** y recibieron por parte de las diferentes administraciones de forma directa en el presupuesto municipal (capítulo 4 Y 7) **1.827.602€** un 109,40% de lo aportado, en la siguiente tabla podemos ver las cifras de los municipios cercanos o de población similar.

Liquidación IPRF vs Presupuesto Ayuntamiento			
Municipio	Liquidación	Capítulo 4 y 7 Presupuesto	%
Córdoba	560.782.961€	119.688.928€	21,34 %
Pozoblanco	22.514.837€	7.018.637€	31,17 %
Dos Torres	1.838.708€	1.731.944€	94,19 %
Hinojosa del Duque	4.753.588€	3.515.139€	73,95 %
<b>El Viso</b>	<b>1.670.531€</b>	<b>1.827.602€</b>	<b>109,40 %</b>

## 2.2 Precio de la vivienda en El Viso

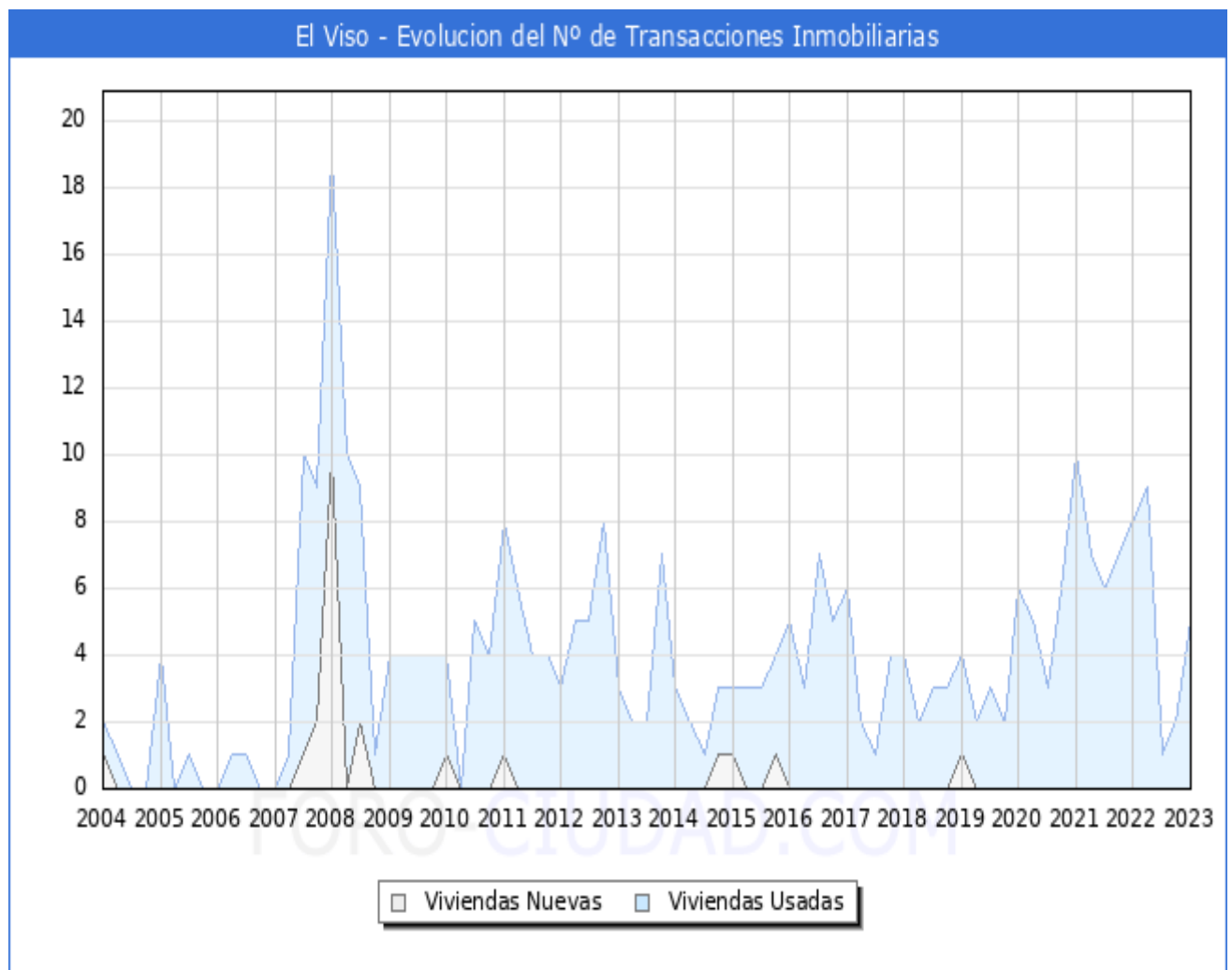
Según los datos aportados por el Ministerio de asuntos económicos y transformación digital, la superficie media de las viviendas en El Viso es de **184 m<sup>2</sup>**, siendo el rango de precio más frecuente de estas entre **200 y 400 €/m<sup>2</sup>**, lo cual refleja una franja de precios medios de la vivienda entre **36.800 y 73.600 €** por vivienda (184 m<sup>2</sup>).

Comparativa de Precios de la vivienda con Municipios Cercanos			
Municipio	Superficie media	Precio Medio €/m <sup>2</sup> , entre	Precio medio por vivienda
Córdoba	125	1000-1200	125.000-150.000
Pozoblanco	139	400-600	55.600 – 83.400
Hinojosa del Duque	160	200 - 400	32.000 – 64.000
<b>EL VISO</b>	<b>184</b>	<b>200 - 400</b>	<b>36.800 – 73.600</b>

## 2.3 Transacciones Inmobiliarias

Según los datos del 4º Trimestre del 2022 publicados por el Ministerio de Vivienda, el número de transacciones inmobiliarias en el municipio de El Viso asciende a un total de 5, el **-37.50% menos** que en el 4T de 2021, de las cuales 0 son transacciones de viviendas nuevas y 5 de Segunda mano.

El número total de Transacciones de vivienda durante el año 2022 ha sido de 17 un **-39.29% menos** que durante el año 2021 (28).



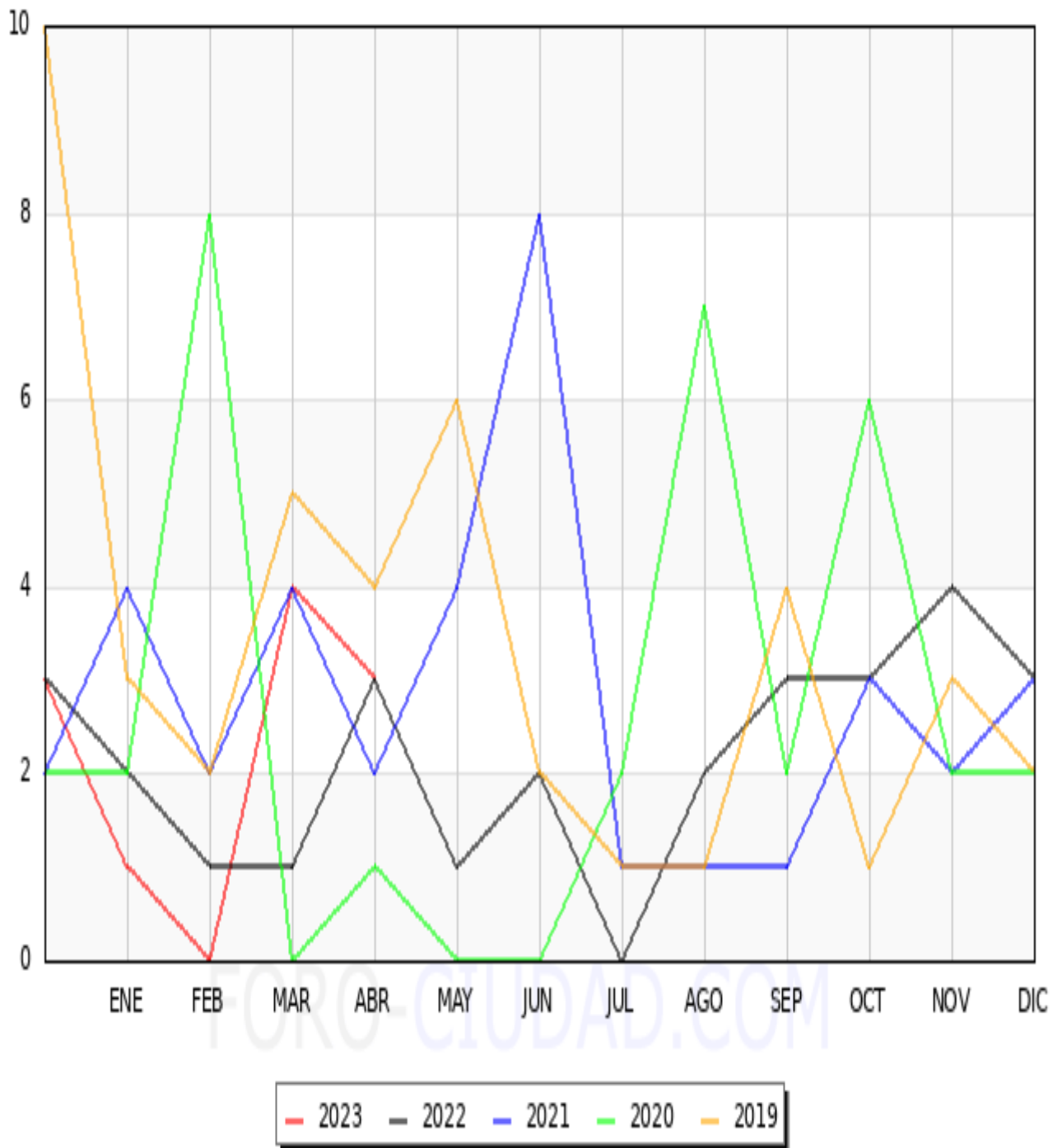


## 2.4 Matriculaciones de vehículos en El Viso referencia abril de 2023.

Matriculaciones	Abril 2023	Abril 2022			12 Meses Interanual	12 Meses Anteriores		
		Mat	Dif	%		Mat	Dif	%
TOTAL	3	3	0	0.00 %	26	30	-4	-13.33 %
TURISMOS	3	2	+1	50.00 %	19	19	0	0.00 %
CAMIONES	0	0	0	0.00 %	1	3	-2	-66.67 %
AUTOBUSES	0	0	0	0.00 %	0	0	0	0.00 %
CAMIONETAS	0	0	0	0.00 %	0	1	-1	-100.00 %
TRACTORES	0	1	-1	-100.00 %	3	2	+1	50.00 %
MOTOCICLETAS	0	0	0	0.00 %	0	3	-3	-100.00 %
CICLOMOTORES	0	0	0	0.00 %	1	0	+1	100.00 %
OTROS	0	0	0	0.00 %	2	2	0	0.00 %

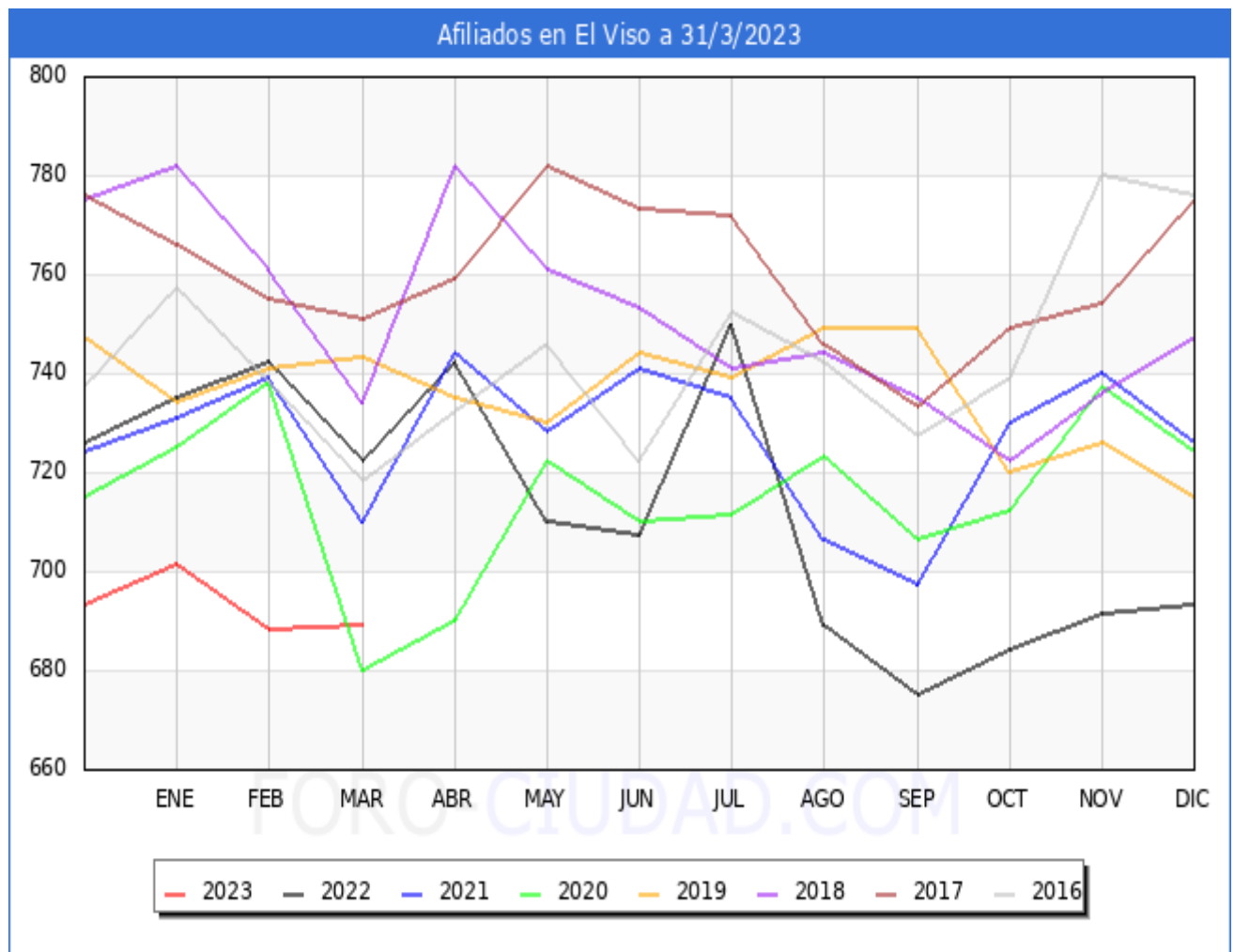
Matriculaciones en otros municipios		
Municipio	Matriculaciones Abril 2023	Diferencia Abril 2022
Córdoba	564	-8 (-1.40%)
Pozoblanco	21	-6 (-22.22%)
Hinojosa del Duque	14	+8 (133.33%)
Villaralto	2	+2 (100.00%)
Dos Torres	5	+2 (66.67%)

Matriculaciones de Vehículos en El Viso

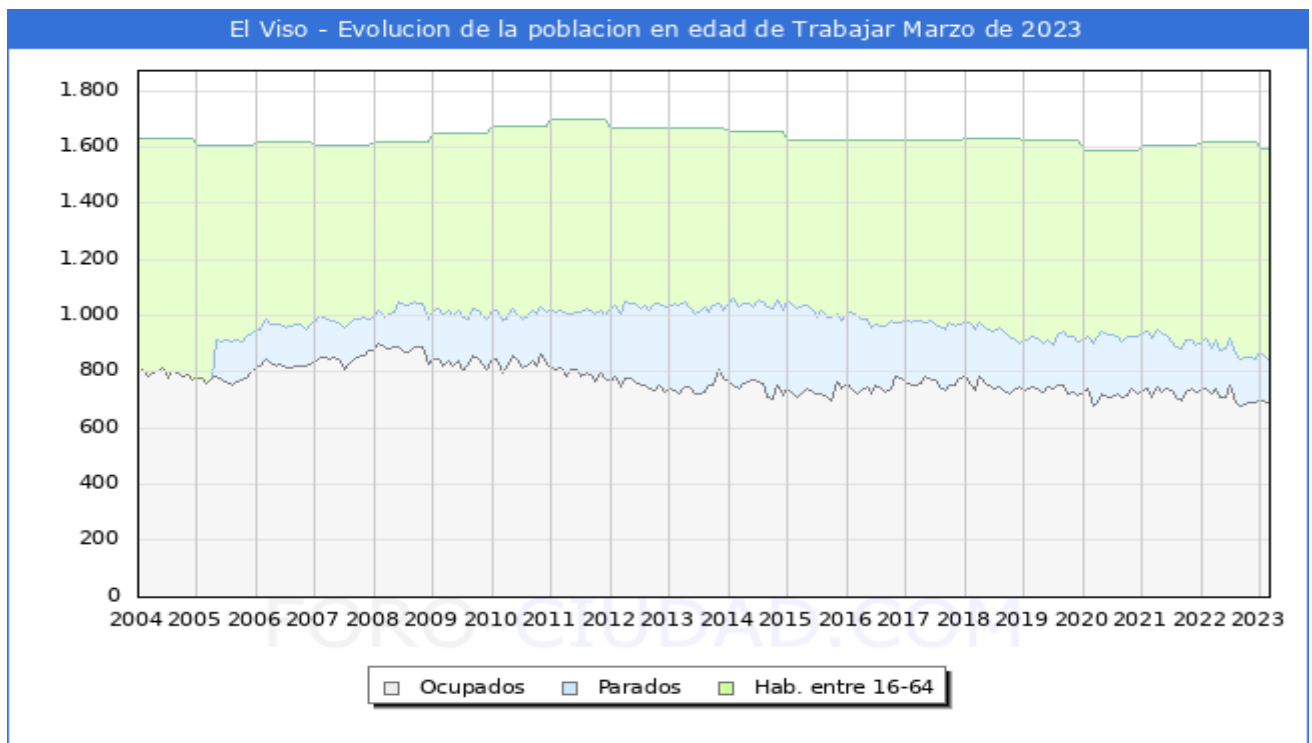


## 2.5 Afiliados a la Seguridad Social, fecha de referencia febrero de 2023.

Marzo 2023	Total Afiliados	Variación			
		Mensual		Anual	
		Absoluta	Relativa	Absoluta	Relativa
Total	689	+1	0.15 %	-33	-4.57 %
GENERAL	272	-1	-0.37 %	-6	-2.16 %
AUTONOMOS	224	+5	2.28 %	-7	-3.03 %
AGRARIO	192	-3	-1.54 %	-20	-9.43 %
HOGAR	<5	-	0 %	-	0 %



Afiliación en otros municipios		
Municipio	Afiliados	Diferencia Mes Ant.
Córdoba	140.842	1.026
Pozoblanco	6.464	-42
Hinojosa del Duque	1.873	-6
Villaralto	343	3
Dos Torres	814	8



En este gráfico debemos tener en cuenta que los datos aportados por la Seguridad Social se refieren los Afiliados por municipio según el centro de trabajo y no la residencia del trabajador, por tanto, en los municipios como capitales administrativas o municipios dormitorio los datos se alejaran de la realidad por el movimiento de trabajadores entre municipios.

## 2.6 Paro registrado, fecha referencia abril de 2023.

Según los datos publicados por el SEPE en el mes de Abril el número de parados **ha subido en 1** personas. De las 1 personas nuevas en de la lista del paro en El Viso descendió en 2 hombres y aumento en 3 mujeres.

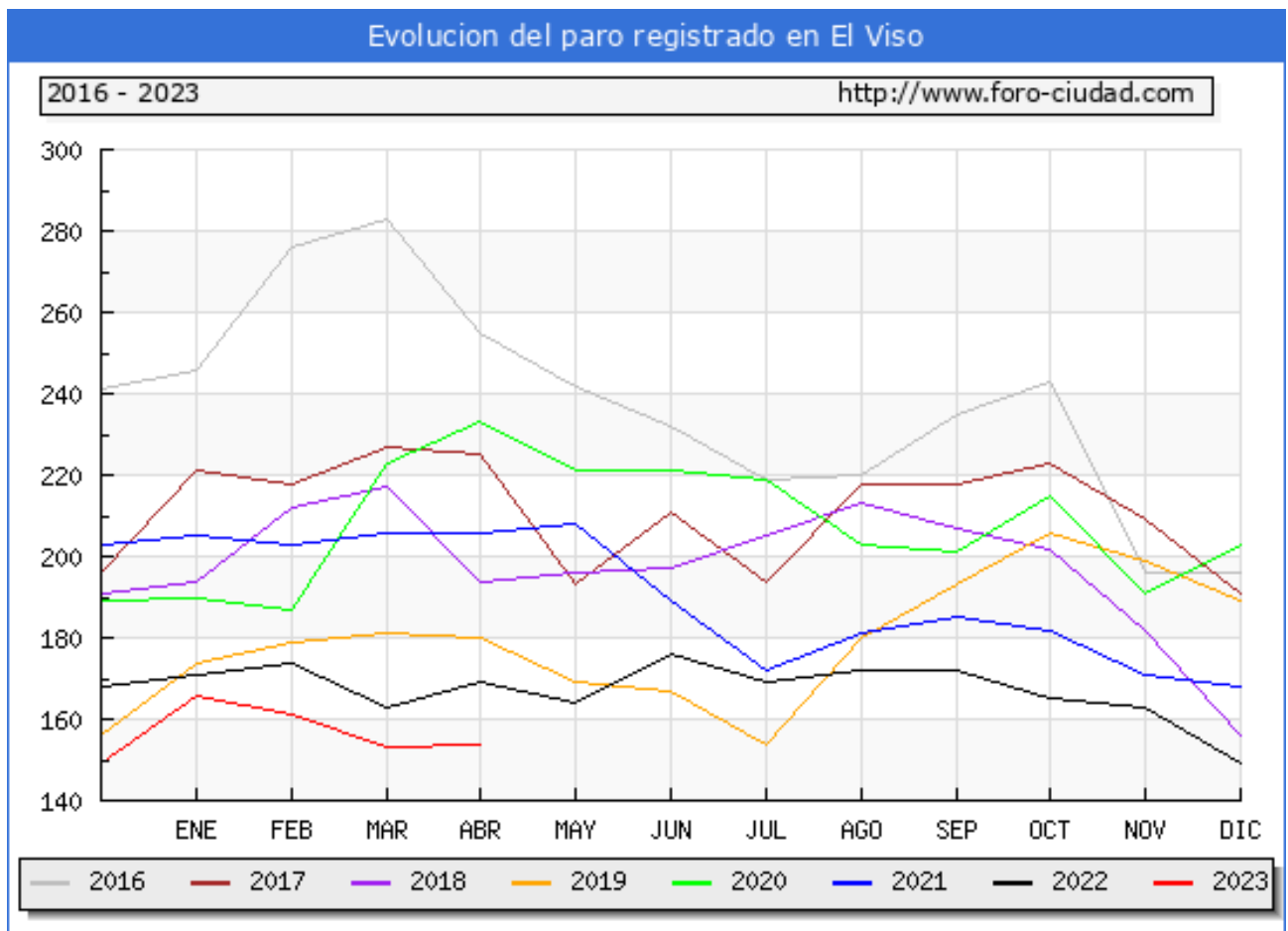
**El número total de parados es de 154**, de los cuales 53 son hombres y 101 mujeres.

**Las personas entre 25 y 44 años con 73 parados son el grupo de edad más afectado por el paro**, seguido de los mayores de 45 años con 67 parados, el grupo menos numeroso son los menores de 25 años con 14 parados.

Por sectores vemos que en **el sector servicios es donde mayor número de parados existe en el municipio** con 118 personas, seguido de la agricultura con 12 parados, las personas sin empleo anterior con 10 parados, la industria con 8 parados y por último la construcción con 6 parados.

Abril 2023	Total Parados	Variación			
		Mensual		Anual	
		Absoluta	Relativa	Absoluta	Relativa
Total	154	+1	0.65 %	-15	-8.88 %
HOMBRES	53	-2	-3.64 %	-17	-24.29 %
MUJERES	101	+3	3.06 %	+2	2.02 %
MENORES DE 25 AÑOS:	14	+1	7.69 %	-4	-22.22 %
HOMBRES	8	0	0 %	-3	-27.27 %
MUJERES	6	+1	20.00 %	-1	-14.29 %
ENTRE 25 Y 44 AÑOS	73	+3	4.29 %	+1	1.39 %
HOMBRES	19	+252	1,260.00 %	-4	-17.39 %
MUJERES	54	+4	8.00 %	+5	10.20 %

MAYORES DE 45 AÑOS	67	-3	-4.29 %	-12	-15.19 %
HOMBRES	26	-1	-3.70 %	-10	-27.78 %
MUJERES	41	-2	-4.65 %	-2	-4.65 %
SECTOR:					
AGRICULTURA	12	-2	-14.29 %	-8	-40.00 %
INDUSTRIA	8	0	0 %	-6	-42.86 %
CONSTRUCCIÓN	6	+1	20.00 %	-5	-45.45 %
SERVICIOS	118	+4	3.51 %	+7	6.31 %
SIN EMPLEO ANTERIOR	10	-2	-16.67 %	-3	-23.08 %

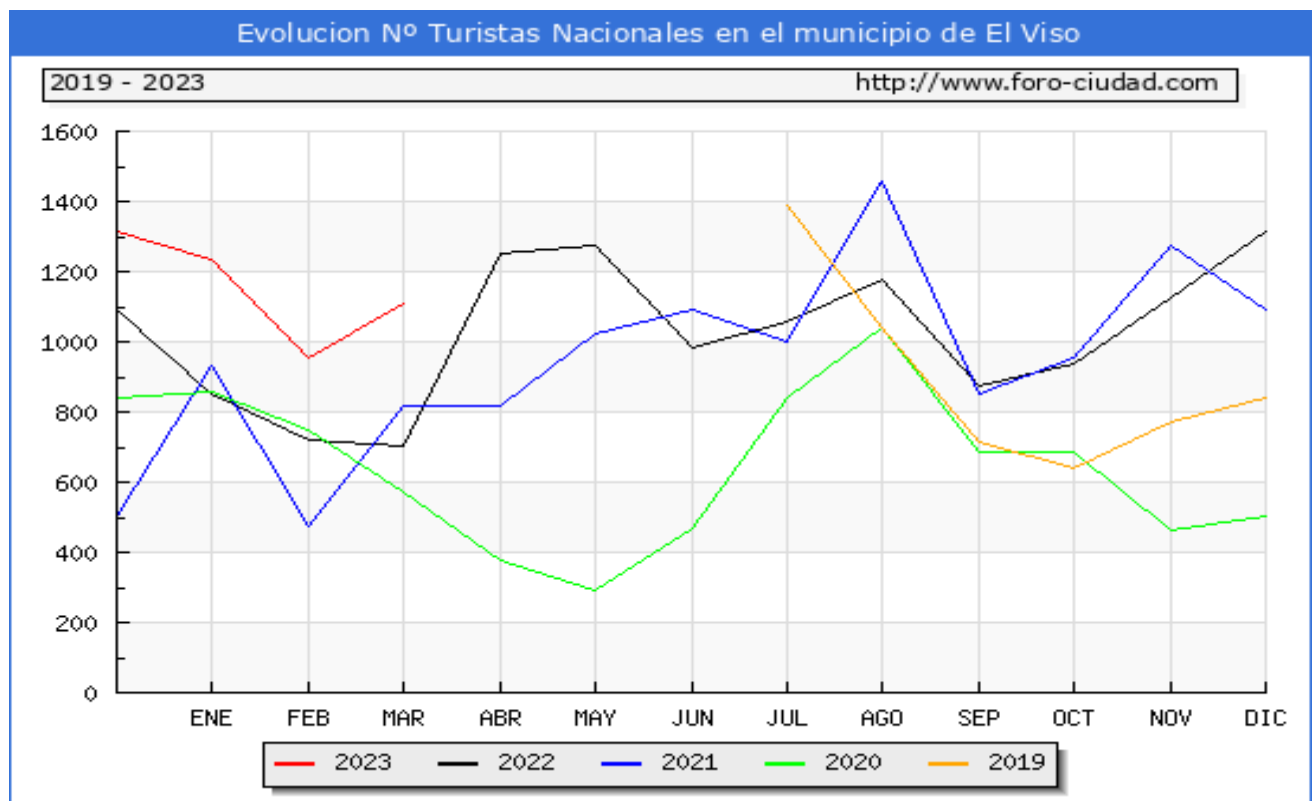


## 2.7 Visitas turísticas, datos hasta marzo de 2023.

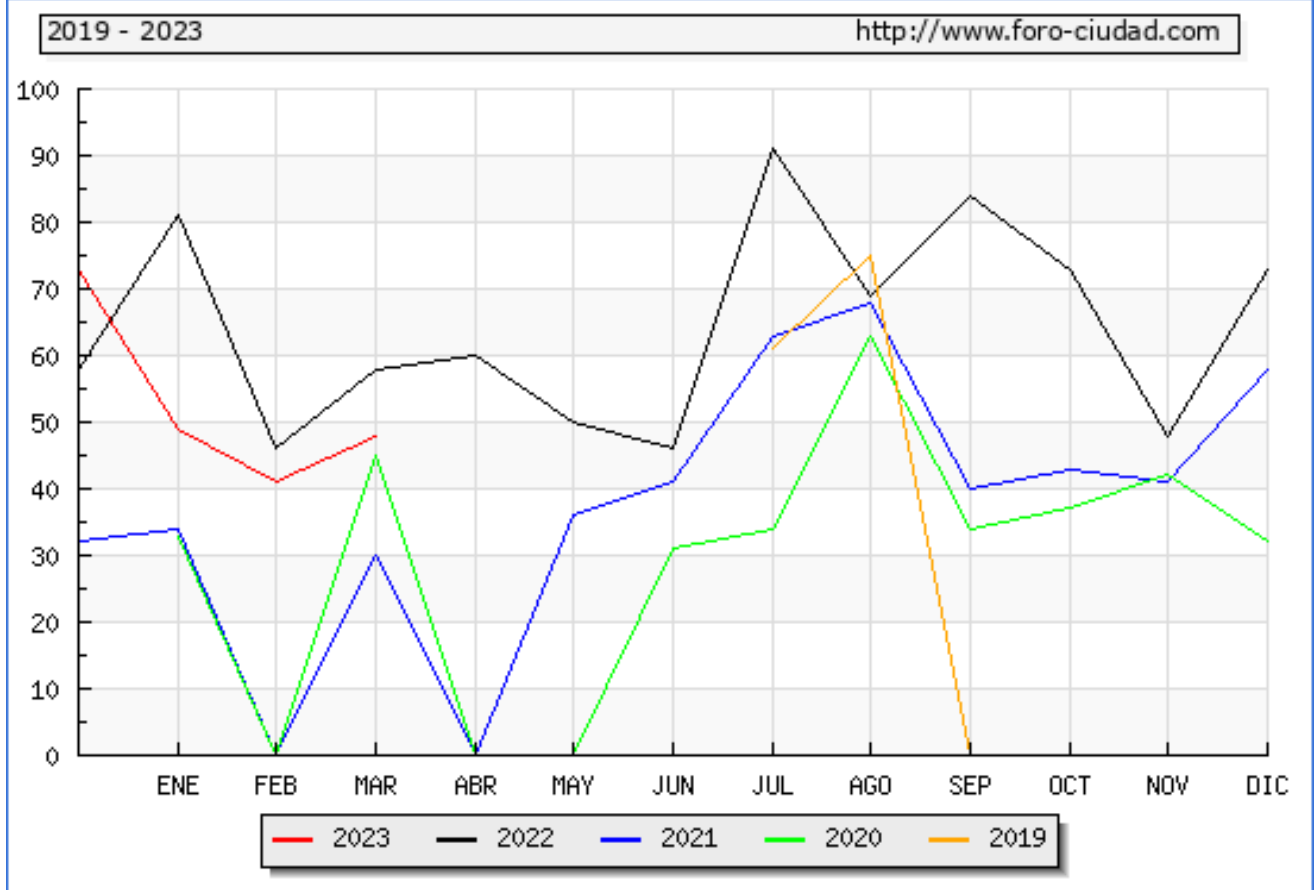
Tomando en consideración viajes turísticos, todos los desplazamientos con destino principal fuera del lugar de residencia habitual de la persona, que implique una pernoctación fuera del mismo, en este caso en visitaron El Viso fue de 1.155 un 51,6% más que en marzo de 2022.

Los turistas de origen internacional ascendieron a 48 un -17,2% menos que en el mismo mes de 2022 y el número de turistas nacionales fue de 1.107 un 57,2% más.

El número total de turistas que han visitado El Viso **de Enero a Marzo de 2023 ha sido de 3.436 un 39,9% más que en el mismo periodo de 2022**, el total de turistas de origen nacional ha sido de 3.298 (+45,2%) y los de origen internacional 138 (-25,4%).



Evolucion Nº Turistas Extranjeros en el municipio de El Viso



Estadísticas turísticas en otros municipios			
Municipio	Total Turistas Marzo 2023	Diferencia Marzo 2022	Top
Córdoba	116.016	+14.640 (14,4%)	13
Pozoblanco	3.301	-184 (-5,3%)	743
Hinojosa del Duque	903	+77 (9,3%)	2.205
Villaralto	167	+109 (187,9%)	4.970
Dos Torres	858	+133 (18,3%)	2.270



## 2.8 Servicios en el municipio

Con independencia de los servicios mínimos exigidos legalmente, en orden a otros servicios para la comunidad; con la expresión "SI" indica que existe dentro del mismo municipio, en el supuesto que no exista en éste, en las columnas adyacentes aparece la distancia y el tiempo al servicio más cercano.

Servicios en el municipio			
Servicio	Existencia	Distancia al más cercano (km)	Tiempo al más cercano (minutos)
Hospital	NO	17	20 min
Consultorio médico	SI		
Farmacia	SI		
Guardería	SI		
Escuela de primaria	SI		
Instituto de Secundaria	SI		
Instituto de FP y Bachi.	SI		
Biblioteca	SI		
Centro Guadalinfo	SI		
Supermercado	SI		
Mercado de abastos	SI		
Taller vehículos	SI		
Bus	SI		
Tren	NO	49	49 min
Taxi	SI		
Cine	NO	17	20 min
Teatro	NO	17	20 min
Conservatorio música	NO	17	20 min
Instalaciones deportivas	SI		
Piscina	SI		
Centro de Día	SI		
Residencia de ancianos	SI		
Banco (B) /Cajero (C)	Si (B y C)		