



OFICINA COMARCAL
DEL RETO DEMOGRÁFICO
DE LOS PEDROCHES



PEDROCHE





OFICINA COMARCAL
DEL RETO DEMOGRÁFICO
DE LOS PEDROCHES

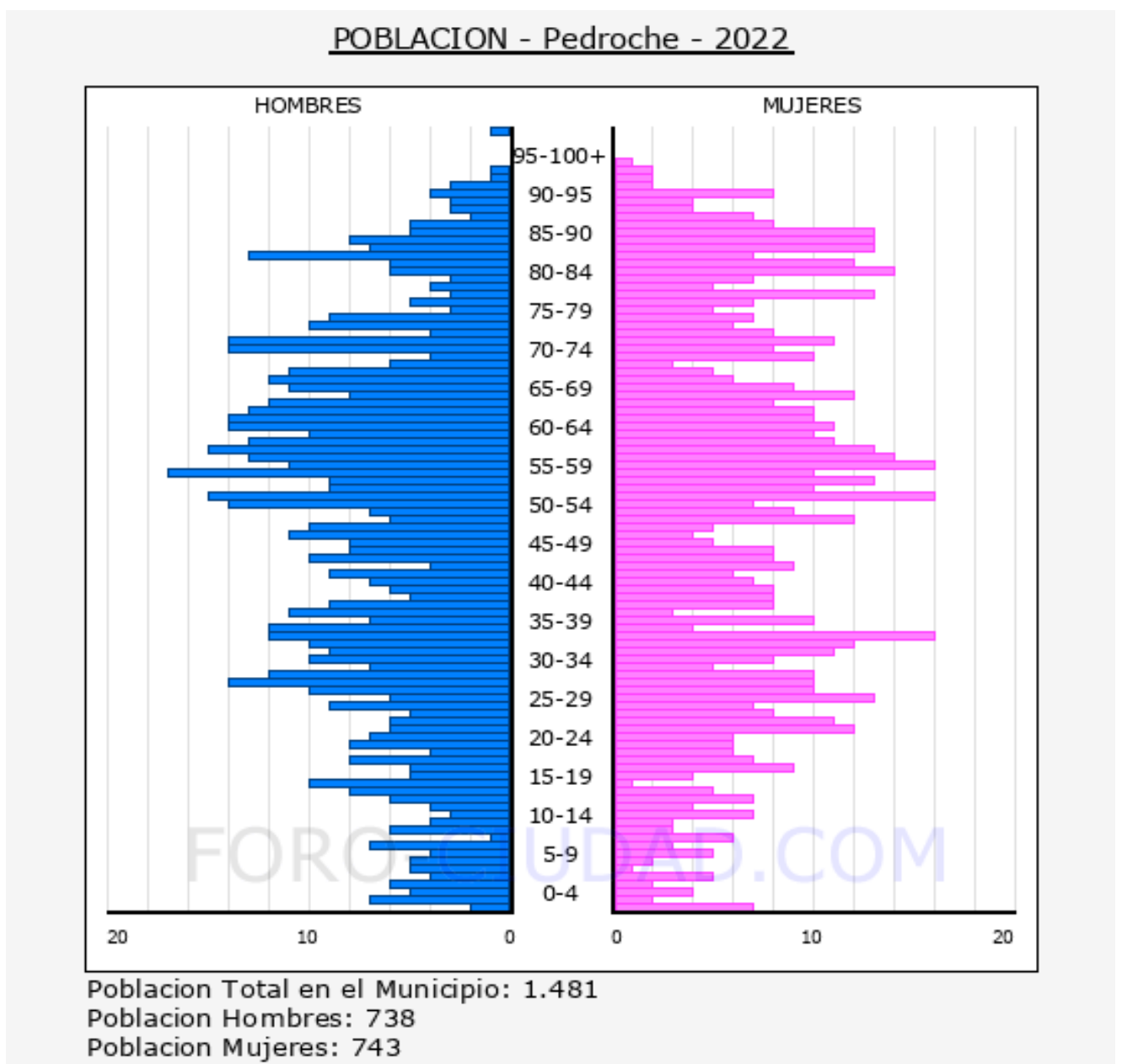


ÍNDICE

I POBLACIÓN	3
1. Pirámide de población de Pedroche en 2022.	3
2. Habitantes residentes en Pedroche según su lugar de nacimiento.	5
3. Habitantes residentes en Pedroche nacidos en el extranjero.....	6
4. Nacidos en Pedroche y residentes en el extranjero.	7
5. Evolución de la población de Pedroche desde 1900 hasta 2022.	8
6. Evolución de la población de Pedroche segregada entre mujeres y hombres	9
7. Crecimiento Natural o Vegetativo.	10
8. Simulación de evolución de la Población de Pedroche	12
II DATOS SOCIO-ECONOMICOS	13
2.1 Renta Bruta en Pedroche	13
2.2 Precio de la vivienda en Pedroche.....	15
2.3 Transacciones Inmobiliarias	16
2.4 Matriculaciones de vehículos, fecha referencia abril de 2023.	17
2.5 Afiliados a la Seguridad Social, fecha de referencia febrero de 2023.....	19
2.6 Paro registrado, fecha referencia abril de 2023.....	21
2.7 Visitas turísticas, datos hasta marzo de 2023.....	23
2.8 Servicios en el municipio.....	25

I POBLACIÓN

1. Pirámide de población de Pedroche en 2022.



La **edad media** de los vecinos de Pedroche es de **49,68 años**, 0,12 años más que hace un lustro que era de 49,56 años.

Población de Pedroche por sexo y edad 2022			
Edad	Hombres	Mujeres	Total
0-5	24	20	44
5-10	22	17	39
10-15	23	24	47
15-20	36	26	62
20-25	31	41	72
25-30	44	48	92
30-35	48	46	94
35-40	51	41	92
40-45	31	38	69
45-50	47	30	77
50-55	51	54	105
55-60	65	66	131
60-65	64	52	116
65-70	54	40	94
70-75	42	40	82
75-80	30	38	68
80-85	32	45	77
85-	43	77	120
Total	738	743	1.481

La población menor de 18 años en Pedroche es de es de 163 (92 H, 71 M), el 11,0%.

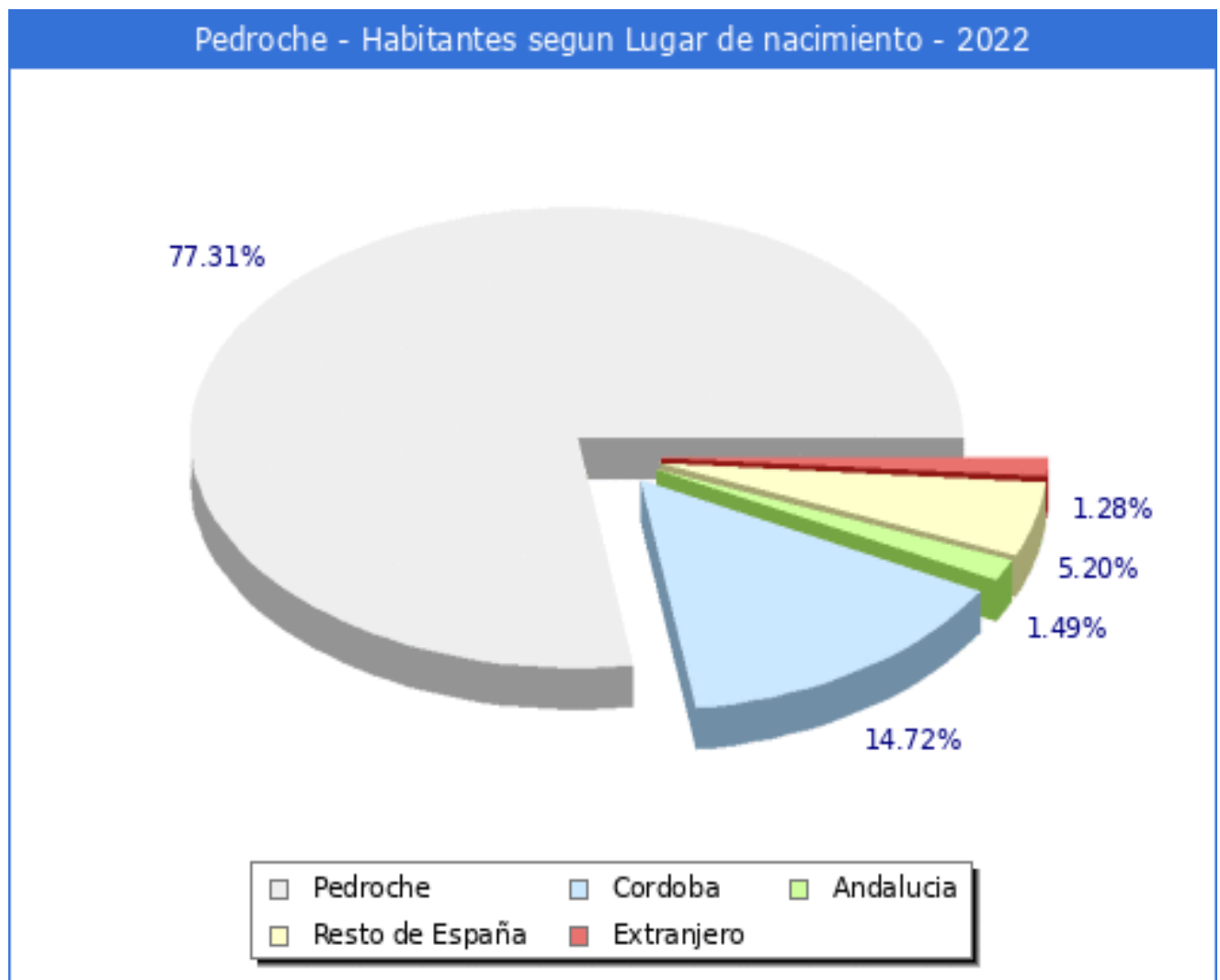
La población Activa, entre 18 y 65 años en Pedroche es de 897 (457 H, 440 M), el 60,6%.

La población mayor de 65 años en Pedroche es de 421 (189 H, 232 M), el 28,4%

La población Dependiente de Pedroche (<16 y >65) es de 571, el 38,56%.

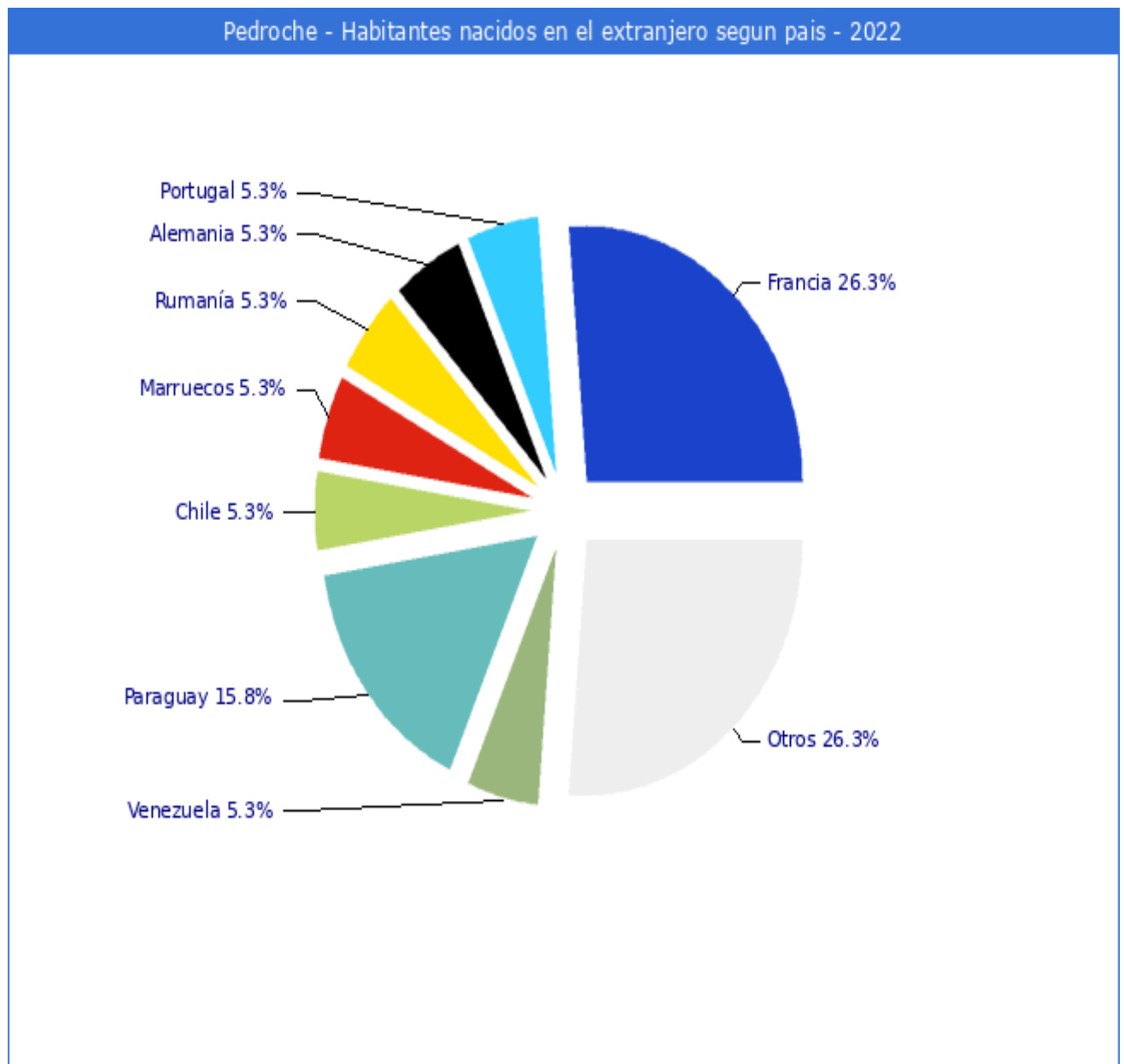
2. Habitantes residentes en Pedroche según su lugar de nacimiento.

Según los datos publicados por el INE procedentes del padrón municipal de 2022 el **77.31% (1.145)** de los habitantes empadronados en el Municipio de Pedroche han nacido en dicho municipio, el 21.40% han emigrado a Pedroche desde diferentes lugares de España, el 14.72% (218) desde otros municipios de la provincia de Córdoba, el 1.49% (22) desde otras provincias de la comunidad de Andalucía, el 5.20% (77) desde otras comunidades autónomas y el 1.28% (19) han emigrado a Pedroche desde otros países.



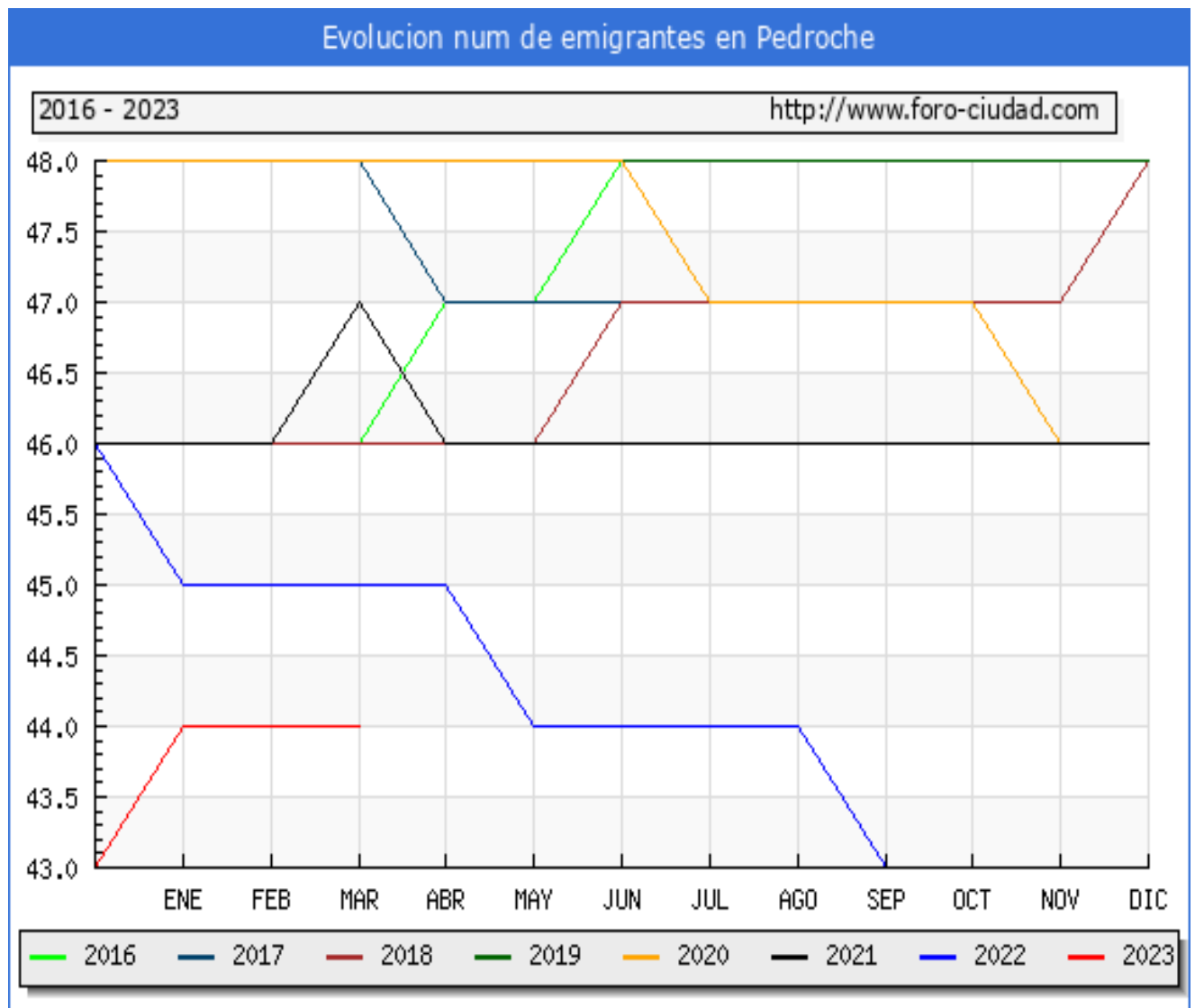
3. Habitantes residentes en Pedroche nacidos en el extranjero.

Si nos centramos en los habitantes nacidos en otros países 19, según los datos ofrecidos por el INE en la estadística del Padrón los habitantes empadronados en Pedroche que han nacido en otros países ascienden a 19.



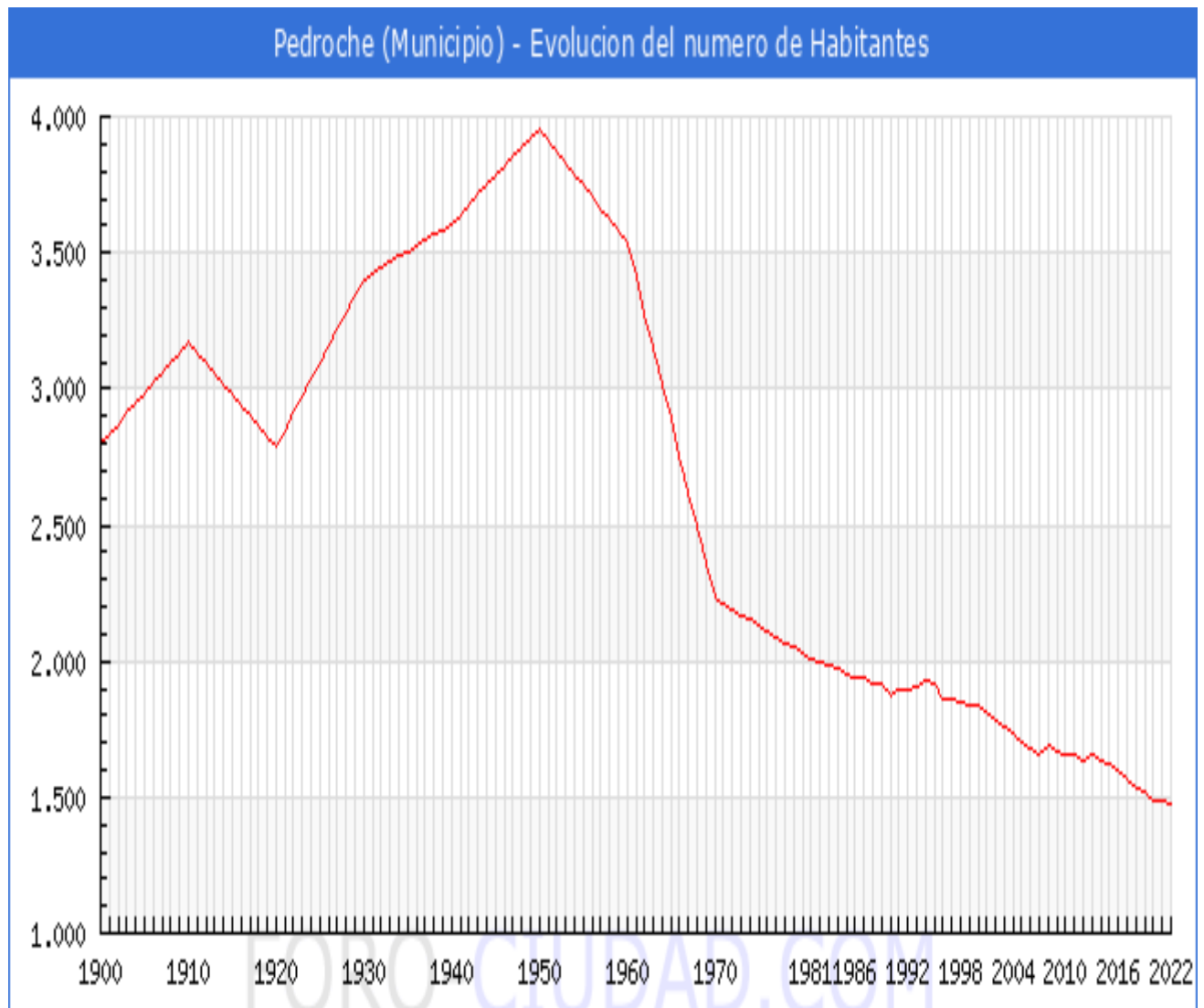
4. Nacidos en Pedroche y residentes en el extranjero.

Según los datos publicados por el INE en el CERA, Censo Electoral de españoles residentes en el extranjero a 1 de Marzo de 2023 los españoles que residen habitualmente en el extranjero o han trasladado al extranjero su residencia habitual mayores de 18 años son 44 personas con municipio de origen en Pedroche.



5. Evolución de la población de Pedroche desde 1900 hasta 2022.

Según los datos publicados por el INE a 1 de enero de 2022 el número de habitantes en Pedroche es de **1.481**, 10 habitantes menos que el en el año 2021 y 152 menos que 10 años antes.



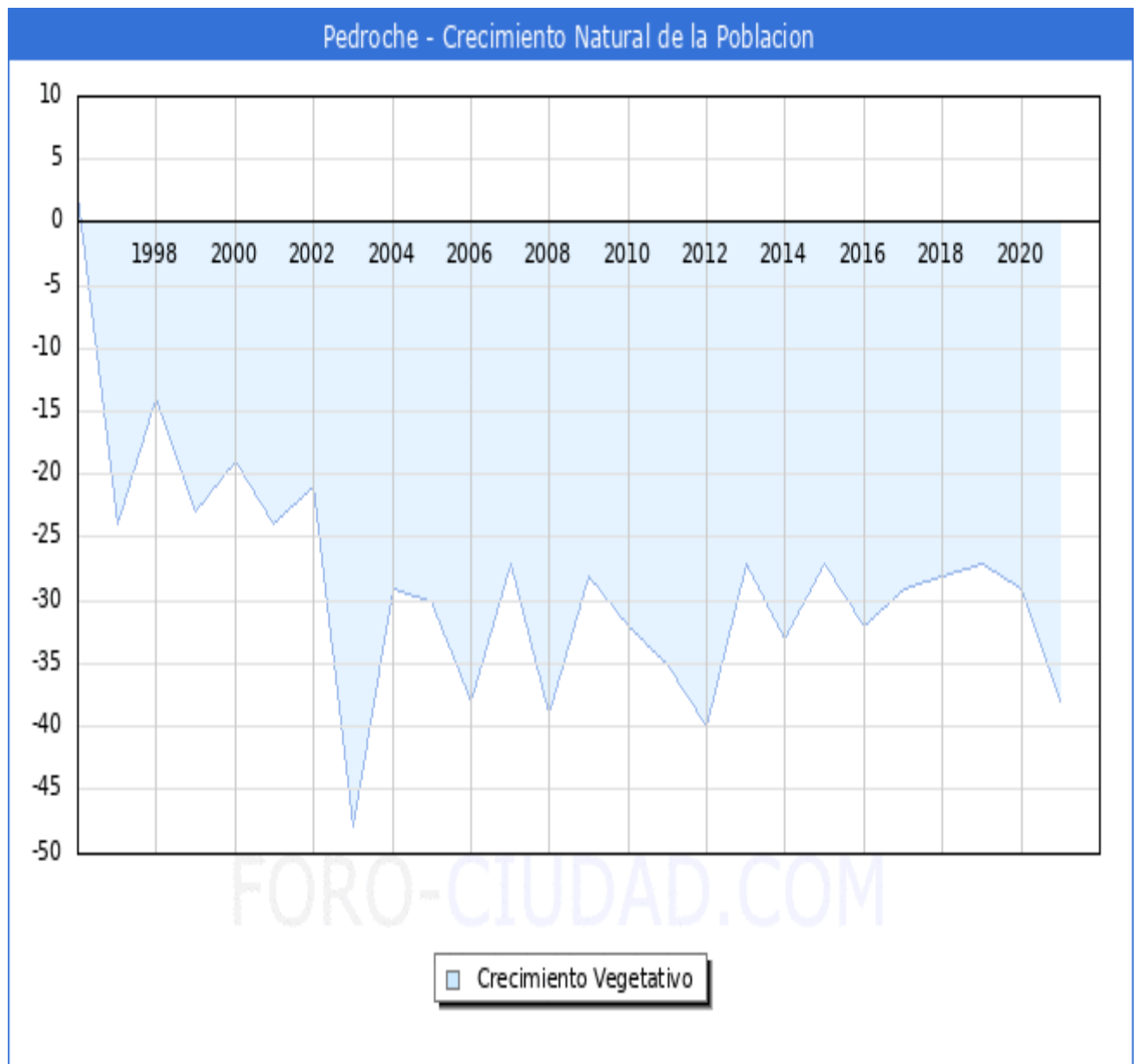
Teniendo en cuenta que la superficie del término municipal de Pedroche es de 121,70 Km², la densidad de población en Pedroche es de **12,17** habitantes por Km². (Riesgo de Despoblación).

6. Evolución de la población de Pedroche segregada entre mujeres y hombres

Evolución de la población desde 1992 hasta 2022			
Año	Hombres	Mujeres	Total
2022	738	743	1.481
2021	746	745	1.491
2020	738	744	1.482
2019	738	778	1.516
2018	738	791	1.529
2017	757	810	1.567
2016	775	828	1.603
2015	785	839	1.624
2014	797	839	1.636
2013	812	846	1.658
2012	810	823	1.633
2011	821	830	1.651
2010	821	839	1.660
2009	824	846	1.670
2008	827	862	1.689
2007	822	840	1.662
2006	829	848	1.677
2005	838	861	1.699
2004	857	875	1.732
2003	870	890	1.760
2002	869	915	1.784
2001	890	925	1.815
2000	902	941	1.843
1999	909	925	1.834
1998	920	928	1.848
1996	927	935	1.862
1995	943	979	1.922
1994	943	987	1.930
1993	927	975	1.902
1992	921	977	1.898

7. Crecimiento Natural o Vegetativo.

El crecimiento natural de la población en el municipio de Pedroche, según los últimos datos publicados por el INE para el año 2021 ha sido Negativo, con 38 defunciones más que nacimientos.



A destacar el dato de **Crecimiento Negativo constante** en todos los años analizados entre 1996 y 2021, excepto el año 1996.

Evolución Nacimientos y Defunciones desde 1996 hasta 2021			
Año	Nacimientos	Fallecidos	Diferencia
2021	10	48	-38
2020	9	38	-29
2019	8	35	-27
2018	6	34	-28
2017	7	36	-29
2016	3	35	-32
2015	7	34	-27
2014	6	39	-33
2013	9	36	-27
2012	8	48	-40
2011	8	43	-35
2010	8	40	-32
2009	11	39	-28
2008	8	47	-39
2007	12	39	-27
2006	8	46	-38
2005	14	44	-30
2004	7	36	-29
2003	12	60	-48
2002	15	36	-21
2001	8	32	-24
2000	17	36	-19
1999	17	40	-23
1998	19	33	-14
1997	17	41	-24
1996	31	29	2

8. Simulación de evolución de la Población de Pedroche

Simulación que tiene como objetivo determinar cómo sería la evolución de la población en el caso de que se mantuvieran las actuales tendencias.

Utilizando como base de la simulación el **índice de crecimiento** entre los años 2012 y 2022 que ha sufrido el municipio de Pedroche, es decir 1.633 habitantes y 1.481, arroja un resultado negativo de **-152 vecinos**, quienes representan un descenso del **-9,31 %** del Total de la población. Proyectando dicho índice a la población desde el pasado año 2022 y presentado en lustros, resulta:

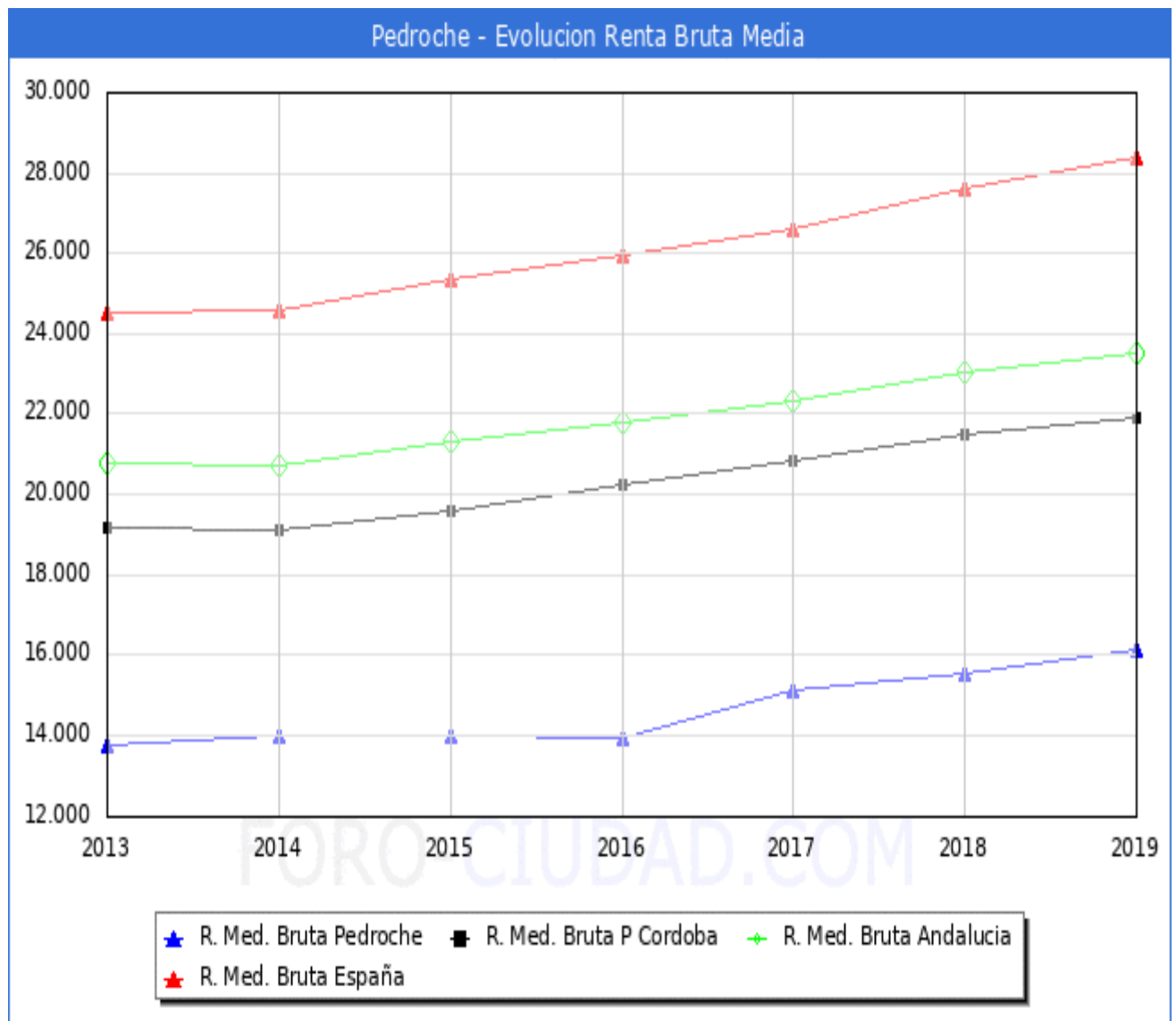
Proyección de la evolución de la Población de Pedroche desde 2022 hasta 2072	
Año	Población
2022	1.481
2027	1.412
2032	1.343
2037	1.276
2042	1.208
2047	1.157
2052	1.105
2057	1.054
2062	1.002
2067	956
2072	909

Hemos de tener en cuenta que en esta proyección **no se ha aplicado el efecto del envejecimiento** de la población de Pedroche, que cuenta con un 28,40 % de vecinos mayores de 65 años (más de 1 de cada 4 vecinos). Envejecimiento que se incrementará año a año y que ocasionará, de manera natural aún más, el decrecimiento de la población que sufre Pedroche.

II DATOS SOCIO-ECONOMICOS

2.1 Renta Bruta en Pedroche

Según los datos hechos públicos por el Ministerio de Hacienda la **renta bruta media por declarante, en el municipio de Pedroche en 2019 fue de 16.143€**, 590€ más que en el año 2018. Una vez descontada la liquidación por IRPF y lo aportado a la Seguridad Social la renta disponible media por declarante se situó en 14.388€, 667€ más que en el año 2018.



Evolución de la Renta Media en Pedroche				
Año	Renta Bruta	Variación con año anterior	Renta Disponible	Variación con año anterior
2019	16.143€	590€ (3,65%)	14.388€	667€ (4,64%)
2018	15.553€	429€ (2,76%)	13.721€	390€ (2,84%)
2017	15.124€	1.186€ (7,84%)	13.331€	854€ (6,41%)
2016	13.938€	-32€ (-0,23%)	12.477€	-96€ (-0,77%)
2015	13.970€	1€ (0,01%)	12.573€	163€ (1,30%)
2014	13.969€	232€ (1,66%)	12.410€	191€ (1,54%)
2013	13.737€	0€ (0,00%)	12.219€	0€ (0,00%)

En 2019 Pedroche se sitúa como el municipio número38 con una mayor renta bruta media de la provincia de Córdoba, y en la posición número389 en la comunidad de Andalucía, el 4863 a nivel Nacional (sin PV y Navarra), abajo se muestra una tabla con las posiciones en las que se encuentran los municipios cercanos y con población parecida.

Renta Municipios Cercanos				
Municipio	Renta Bruta	Posición Provincial	Posición Andalucía	Posición Nacional
Córdoba	26.817€	1	32	878
Pozoblanco	21.992€	4	98	2207
Dos Torres	18.143€	21	285	4159
Hinojosa del Duque	17.510€	30	342	4540
PEDROCHE	17.036€	38	389	4863
Villaralto	15.584€	65	564	5821

Los habitantes de Pedroche liquidaron 833.310€ en concepto de IRPF en el año 2019 y recibieron por parte de las diferentes administraciones de forma directa en el **presupuesto municipal** (capítulo 4 Y 7) 1.400.335€ un **168,04%** de lo aportado, en la siguiente tabla podemos ver las cifras de los municipios cercanos o de población similar.

Liquidación IPRF vs Presupuesto Ayuntamiento			
Municipio	Liquidación	Capítulo 4 y 7 Presupuesto	%
Córdoba	560.782.961€	119.688.928€	21,34 %
Pozoblanco	22.514.837€	7.018.637€	31,17 %
Dos Torres	1.838.708€	1.731.944€	94,19 %
Hinojosa del Duque	4.753.588€	3.515.139€	73,95 %
El Viso	1.670.531€	1.827.602€	109,40 %

2.2 Precio de la vivienda en Pedroche

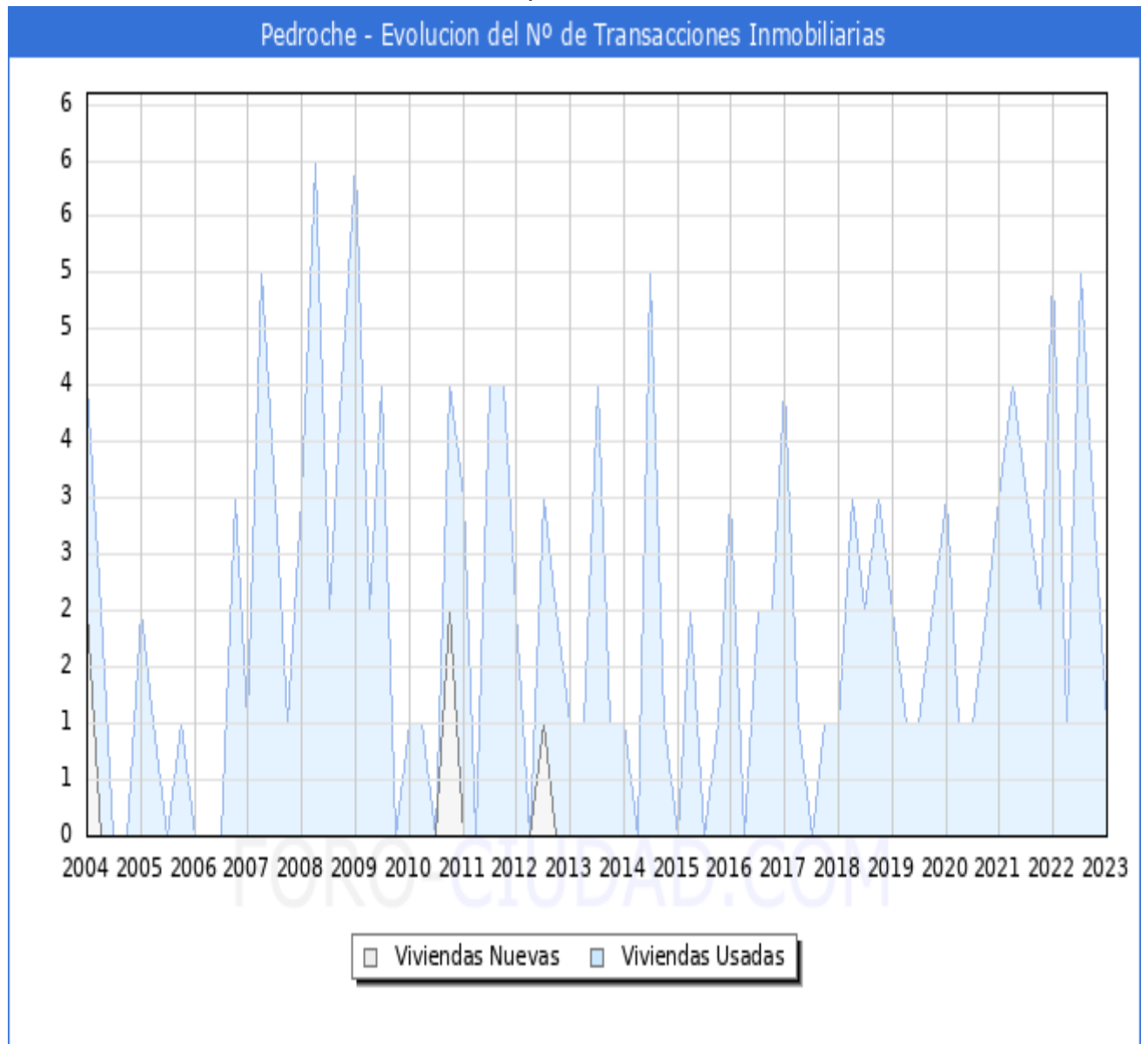
Según los datos aportados por el Ministerio de asuntos económicos y transformación digital, la superficie media de las viviendas en Pedroche es de 186 m², siendo el rango de precio más frecuente de estas entre 200 y 400 €/m², lo cual refleja una franja de precios medios de la vivienda entre **37.200 y 74.400 €** por vivienda (186 m²).

Comparativa de Precios de la vivienda con Municipios Cercanos			
Municipio	Superficie media	Precio Medio €/m ² , entre	Precio medio por vivienda
Córdoba	125	1.000 – 1.200	125.000 – 150.000
Pozoblanco	139	400 - 600	55.600 – 83.400
Hinojosa del Duque	160	200 - 400	32.000 – 64.000
PEDROCHE	186	200 - 400	37.000 – 74.400

2.3 Transacciones Inmobiliarias

Según los datos del 4º Trimestre del 2022 publicados por el Ministerio de Vivienda, el número de transacciones inmobiliarias en el municipio de Pedroche asciende a un total de **1**, el **-80.00% menos** que en el 4T de 2021, de las cuales 0 son transacciones de viviendas nuevas y 1 de segunda mano.

El número total de Transacciones de vivienda durante el año 2022 ha sido de **10 un -28.57% menos** que durante el año 2021 (14).

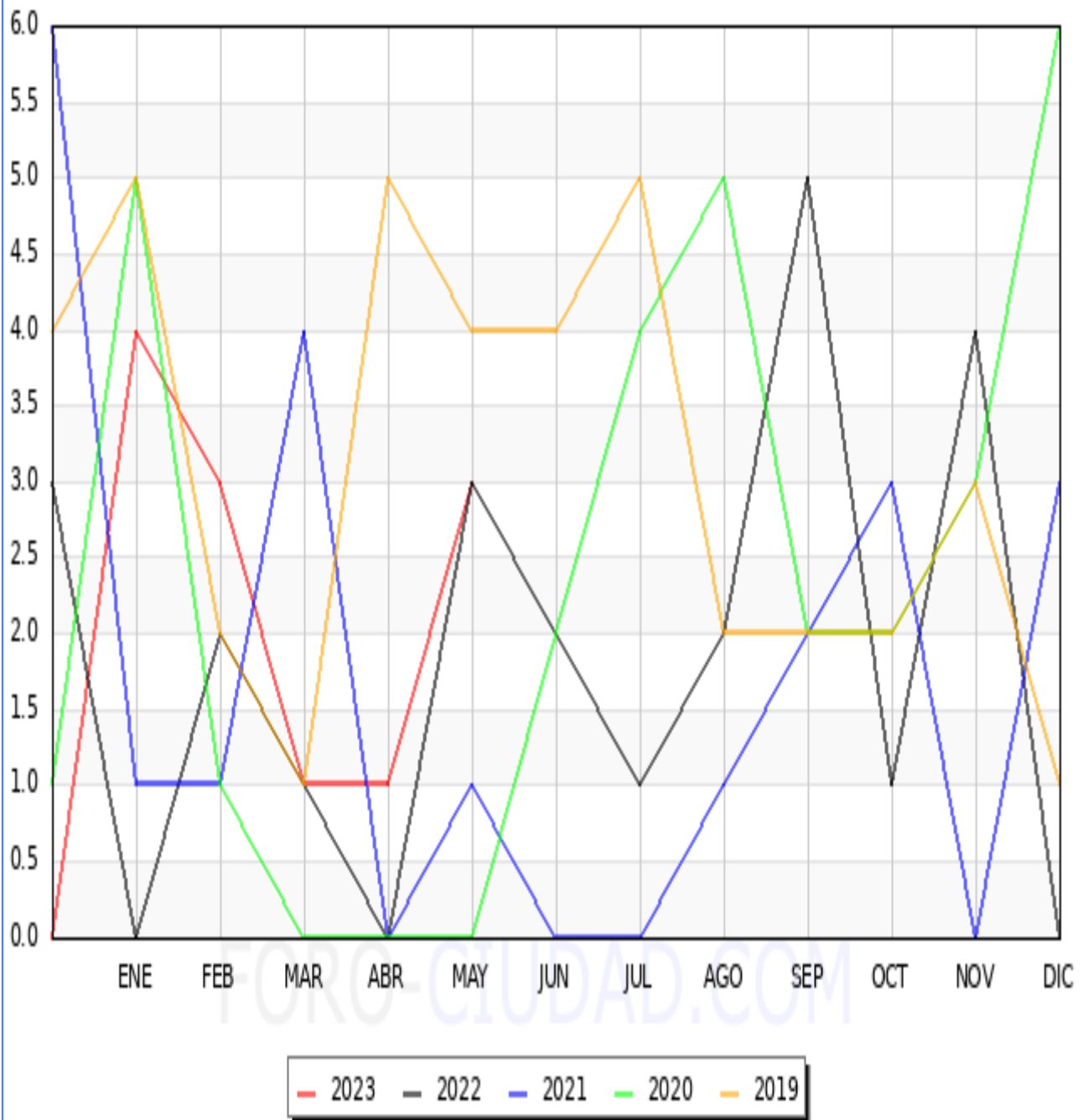


2.4 Matriculaciones de vehículos, fecha referencia abril de 2023.

Matriculaciones	Abril 2023	Abril 2022			12 Meses Interanual	12 Meses Anteriores		
		Mat	Dif	%		Mat	Dif	%
TOTAL	3	3	0	0.00 %	27	15	+12	80.00 %
TURISMOS	0	2	-2	-100.00 %	13	8	+5	62.50 %
CAMIONES	0	0	0	0.00 %	0	1	-1	-100.00 %
AUTOBUSES	0	0	0	0.00 %	0	0	0	0.00 %
CAMIONETAS	0	1	-1	-100.00 %	1	3	-2	-66.67 %
TRACTORES	1	0	+1	100.00 %	4	2	+2	100.00 %
MOTOCICLETAS	1	0	+1	100.00 %	4	1	+3	300.00 %
CICLOMOTORES	0	0	0	0.00 %	1	0	+1	100.00 %
OTROS	1	0	+1	100.00 %	4	0	+4	100.00 %

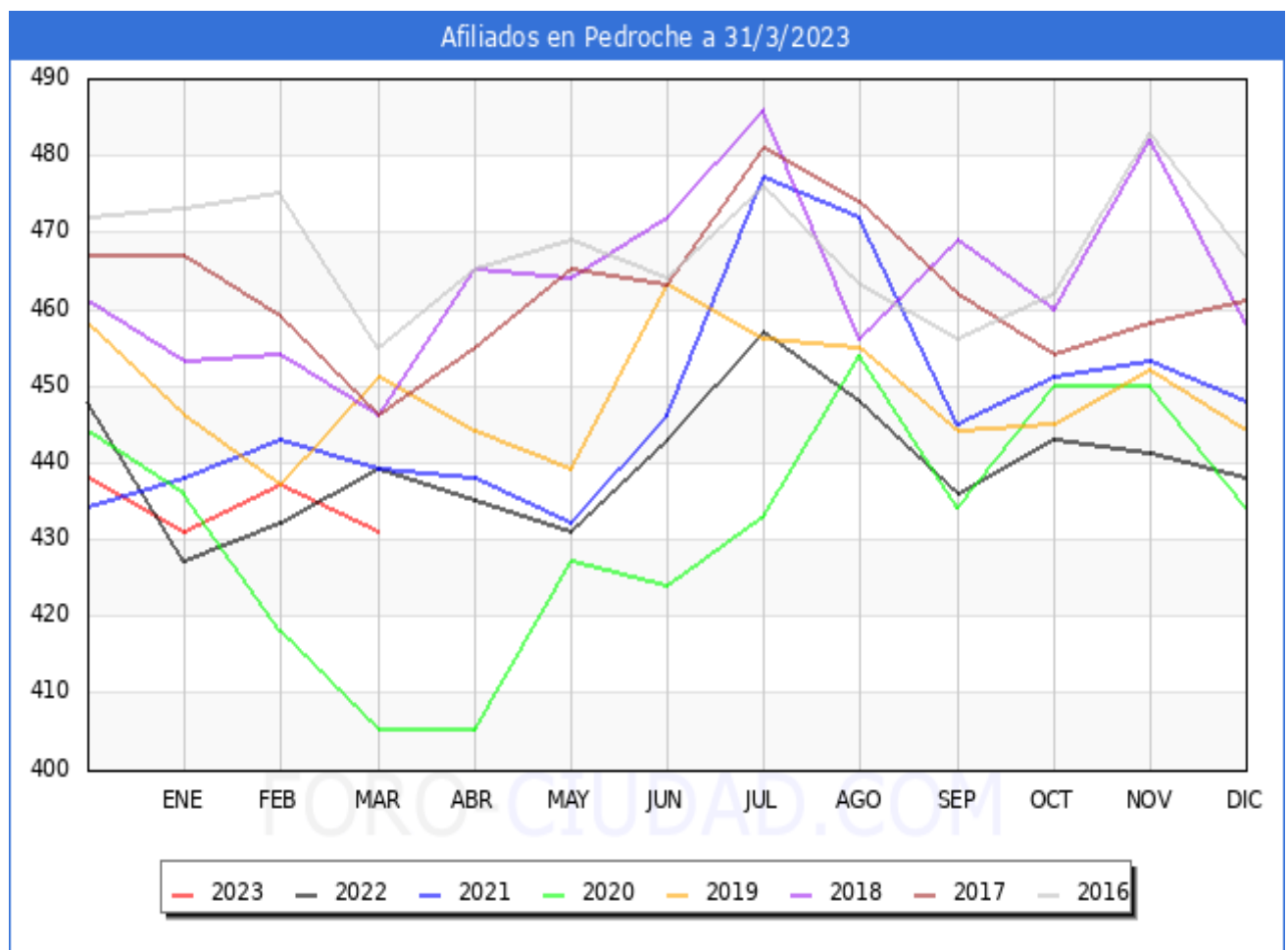
Matriculaciones en otros municipios		
Municipio	Matriculaciones Abril 2023	Diferencia Abril 2022
Córdoba	564	-8 (-1.40%)
Pozoblanco	21	-6 (-22.22%)
Hinojosa del Duque	14	+8 (133.33%)
Villaralto	2	+2 (100.00%)
Dos Torres	5	+2 (66.67%)

Matriculaciones de Vehículos en Pedroche

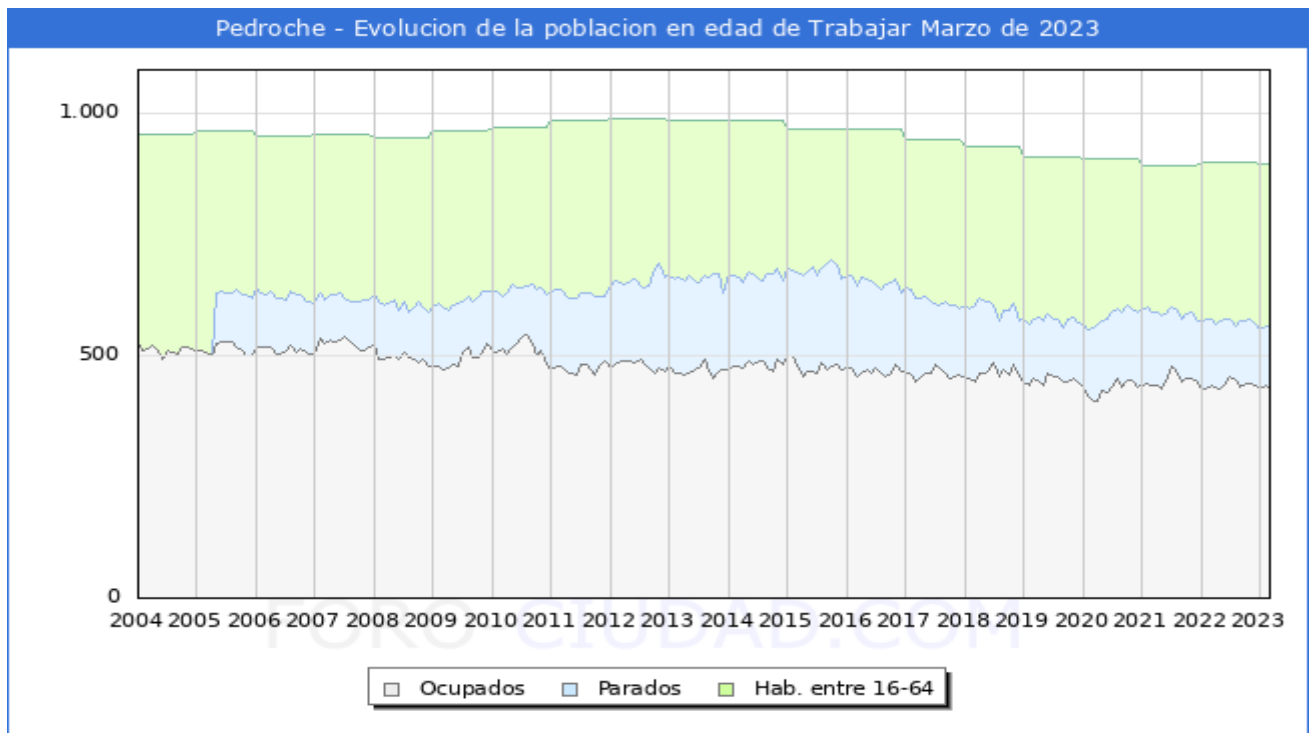


2.5 Afiliados a la Seguridad Social, fecha de referencia febrero de 2023.

Marzo 2023	Total Afiliados	Variación			
		Mensual		Anual	
		Absoluta	Relativa	Absoluta	Relativa
Total	431	-6	-1.37 %	-8	-1.82 %
GENERAL	201	0	0 %	+17	9.24 %
AUTONOMOS	138	+1	0.73 %	-10	-6.76 %
AGRARIO	92	-7	-7.07 %	-15	-14.02 %
HOGAR	0	0	0 %	0	0 %



Afiliación en otros municipios		
Municipio	Afiliados	Diferencia Mes Anterior
Córdoba	140.842	1.026
Pozoblanco	6.464	-42
Hinojosa del Duque	1.873	-6
Villaralto	343	3
Dos Torres	814	8



En este gráfico debemos tener en cuenta que los datos aportados por la Seguridad Social se refieren los Afiliados por municipio según el centro de trabajo y no la residencia del trabajador, por tanto, en los municipios como capitales administrativas o municipios dormitorio los datos se alejaran de la realidad por el movimiento de trabajadores entre municipios.

2.6 Paro registrado, fecha referencia abril de 2023.

Según los datos publicados por el SEPE en el mes de abril **el número de parados ha bajado en 7 personas**. De las 7 personas que salieron de la lista del paro en Pedroche descendió en 2 hombres y 5 mujeres.

El número total de parados es de 122, de los cuales 43 son hombres y 79 mujeres.

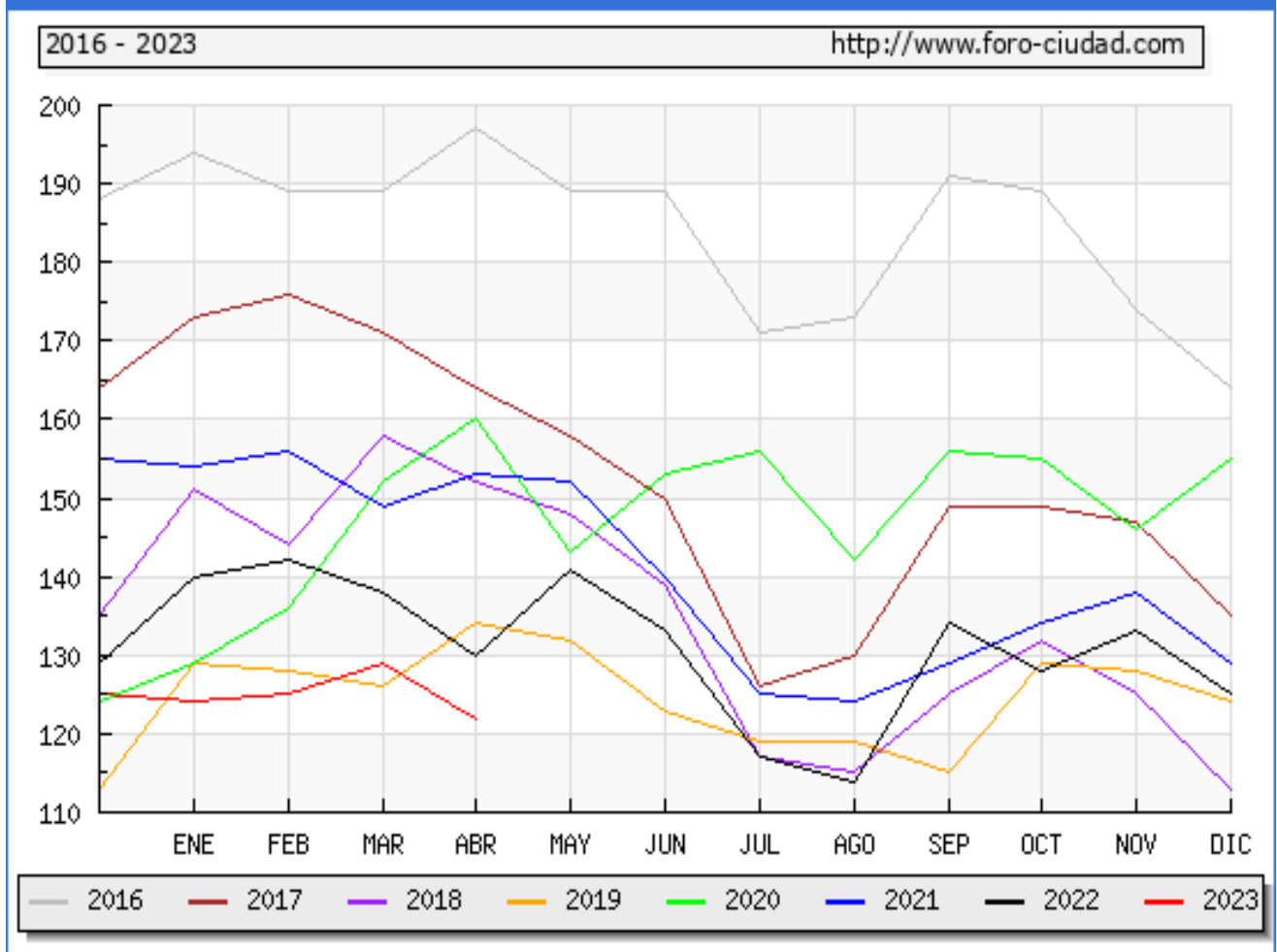
Las personas mayores de 45 años con 64 parados son el grupo de edad más afectado por el paro, seguido de los que se encuentran entre 25 y 44 años con 44 parados, el grupo menos numeroso son los menores de 25 años con 14 parados.

Por sectores vemos que **en el sector servicios es donde mayor número de parados existe en el municipio** con 75 personas, seguido de la construcción con 27 parados, la agricultura con 9 parados, la industria con 6 parados y por ultimo las personas sin empleo anterior con 5 parados.

Abril 2023	Total Parados	Variación			
		Mensual		Anual	
		Absoluta	Relativa	Absoluta	Relativa
Total	122	-7	-5.43 %	-8	-6.15 %
HOMBRES	43	-2	-4.44 %	-3	-6.52 %
MUJERES	79	-5	-5.95 %	-5	-5.95 %
MENORES DE 25 AÑOS:	14	0	0 %	-8	-36.36 %
HOMBRES	7	+1	16.67 %	-1	-12.50 %
MUJERES	7	-1	-12.50 %	-7	-50.00 %
ENTRE 25 Y 44 AÑOS	44	-4	-8.33 %	-1	-2.22 %
HOMBRES	12	+190	1,727.27 %	0	0 %
MUJERES	32	-5	-13.51 %	-1	-3.03 %

MAYORES DE 45 AÑOS	64	-3	-4.48 %	+1	1.59 %
HOMBRES	24	-4	-14.29 %	-2	-7.69 %
MUJERES	40	+1	2.56 %	+3	8.11 %
SECTOR:					
AGRICULTURA	9	+1	12.50 %	+3	50.00 %
INDUSTRIA	6	0	0 %	+6	100.00 %
CONSTRUCCIÓN	27	-4	-12.90 %	-10	-27.03 %
SERVICIOS	75	-4	-5.06 %	+1	1.35 %
SIN EMPLEO ANTERIOR	5	0	0 %	-4	-44.44 %

Evolucion del paro registrado en Pedroche

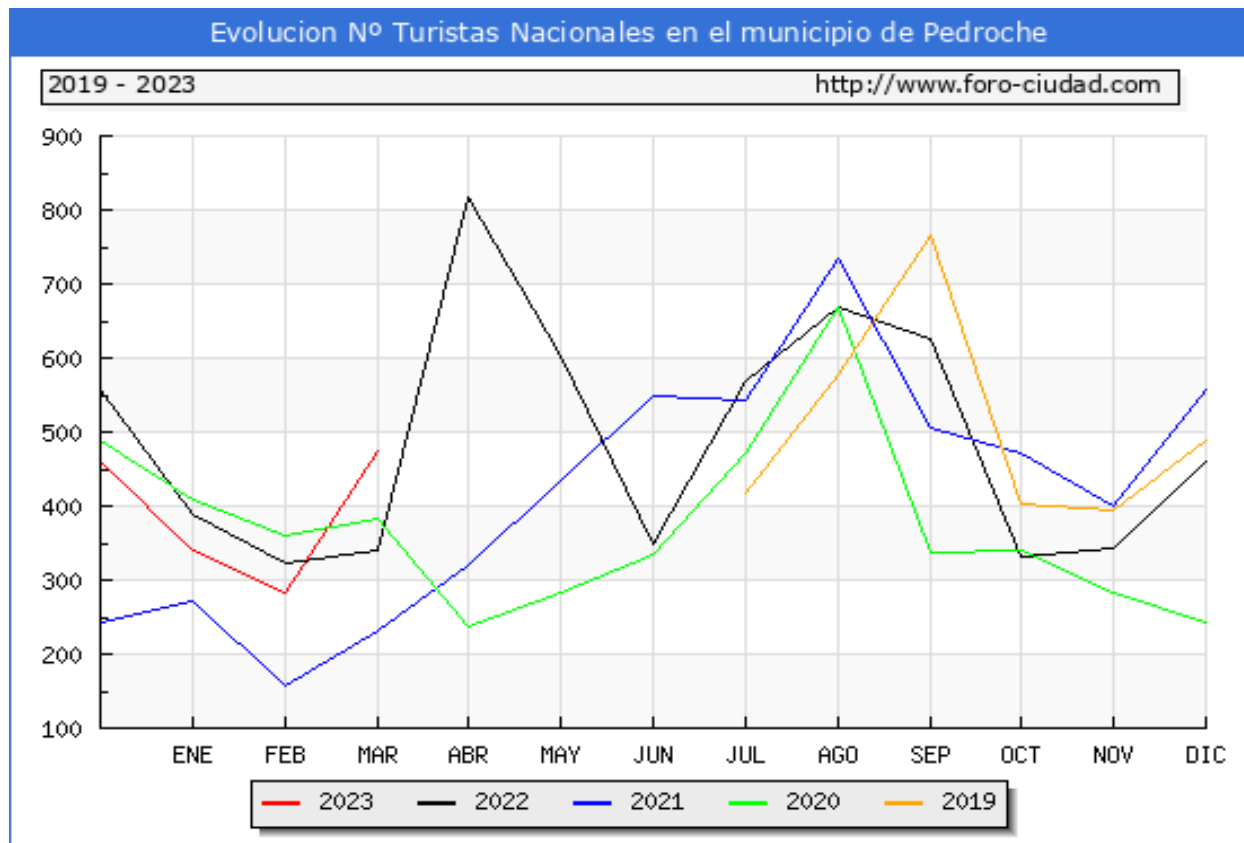


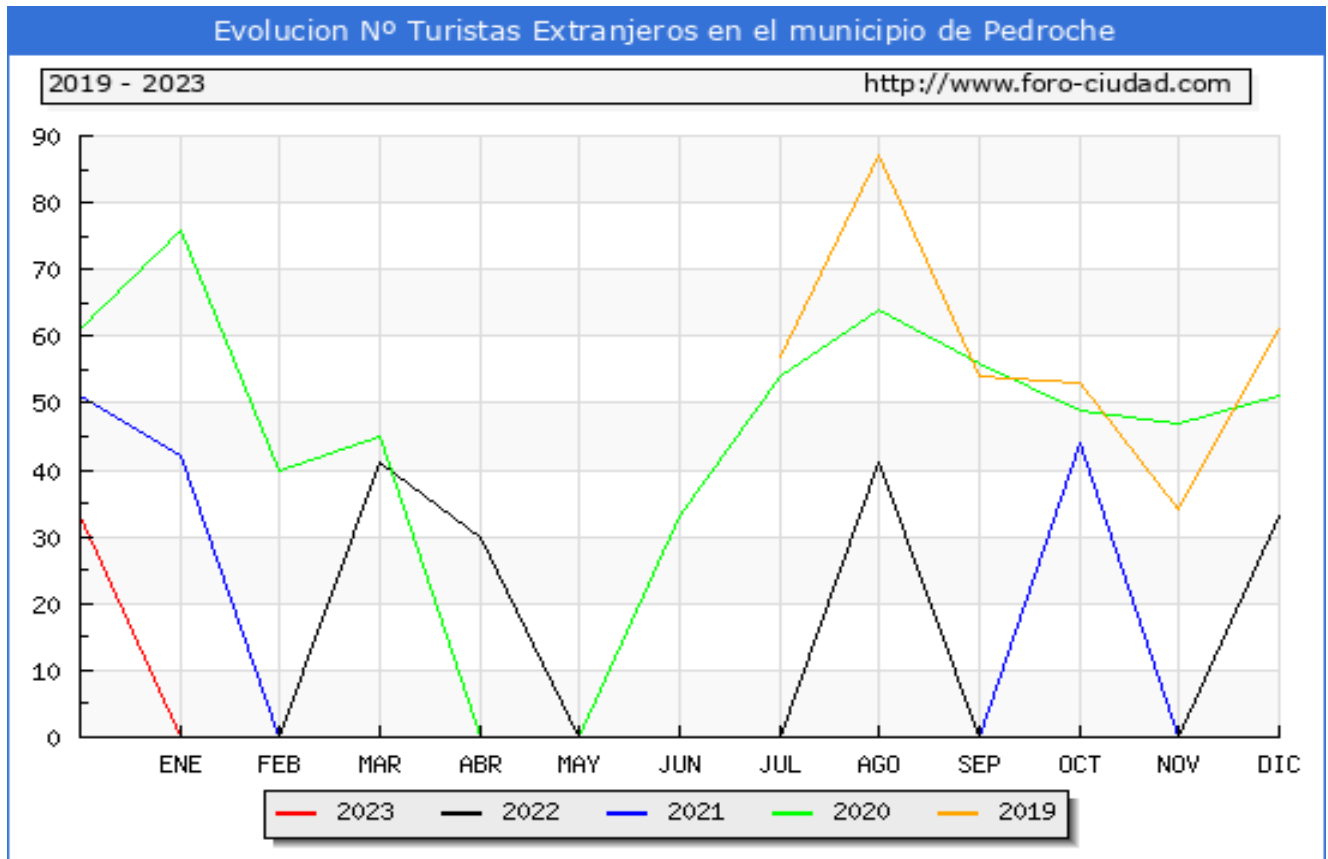
2.7 Visitas turísticas, datos hasta marzo de 2023.

Tomando en consideración viajes turísticos, todos los desplazamientos con destino principal fuera del lugar de residencia habitual de la persona, que implique una pernoctación fuera del mismo, en este caso en marzo del 2023 el número de visitantes de Pedroche fue de 75 un 24,3% más que en Marzo de 2022.

Los turistas de origen internacional ascendieron a 0 un -100,0% menos que en el mismo mes de 2022 y el número de turistas nacionales fue de 475 un 39,3% más.

El número total de turistas que han visitado Pedroche **de Enero a Marzo de 2023** ha sido de 1.096 un 0,4% más que en el mismo periodo de 2022, el total de turistas de origen nacional ha sido de 1.096 (+4,3%) y los de origen internacional 0 (100,0%).





Estadísticas turísticas en otros municipios			
Municipio	Total Turistas Marzo 2023	Diferencia Marzo 2022	Top
Córdoba	116.016	+14.640 (14,4%)	13
Pozoblanco	3.301	-184 (-5,3%)	743
Hinojosa del Duque	903	+77 (9,3%)	2.205
Villaralto	167	+109 (187,9%)	4.970
Dos Torres	858	+133 (18,3%)	2.270

2.8 Servicios en el municipio

Con independencia de los servicios mínimos exigidos legalmente, en orden a otros servicios para la comunidad; con la expresión "SI" indica que existe dentro del mismo municipio, en el supuesto que no exista en éste, en las columnas adyacentes aparece la distancia y el tiempo al servicio más cercano.

Servicios en el municipio			
Servicio	Existencia	Distancia al más cercano (km)	Tiempo al más cercano (minutos)
Hospital	NO	10	11 min
Consultorio médico	SI		
Farmacia	SI		
Guardería	SI		
Escuela de primaria	SI		
Instituto de Secundaria	SI		
Instituto de FP y Bachi.	NO	10	11 min
Biblioteca	SI		
Centro Guadalinfo	SI		
Supermercado	SI		
Mercado de abastos	SI		
Taller vehículos	SI		
Bus	SI		
Tren	NO	30	29 min
Taxi	SI		
Cine	NO	10	11 min
Teatro	NO	10	11 min
Conservatorio música	NO	10	11 min
Instalaciones deportivas	SI		
Piscina	SI		
Centro de Día	SI		
Residencia de ancianos	SI		
Banco (B) /Cajero (C)	Si (B y C)		