



**LOS PEDROCHES**  
MANCOMUNIDAD DE MUNICIPIOS

OFICINA COMARCAL  
DEL RETO DEMOGRÁFICO  
DE LOS PEDROCHES



# VILLANUEVA DE CORDOBA

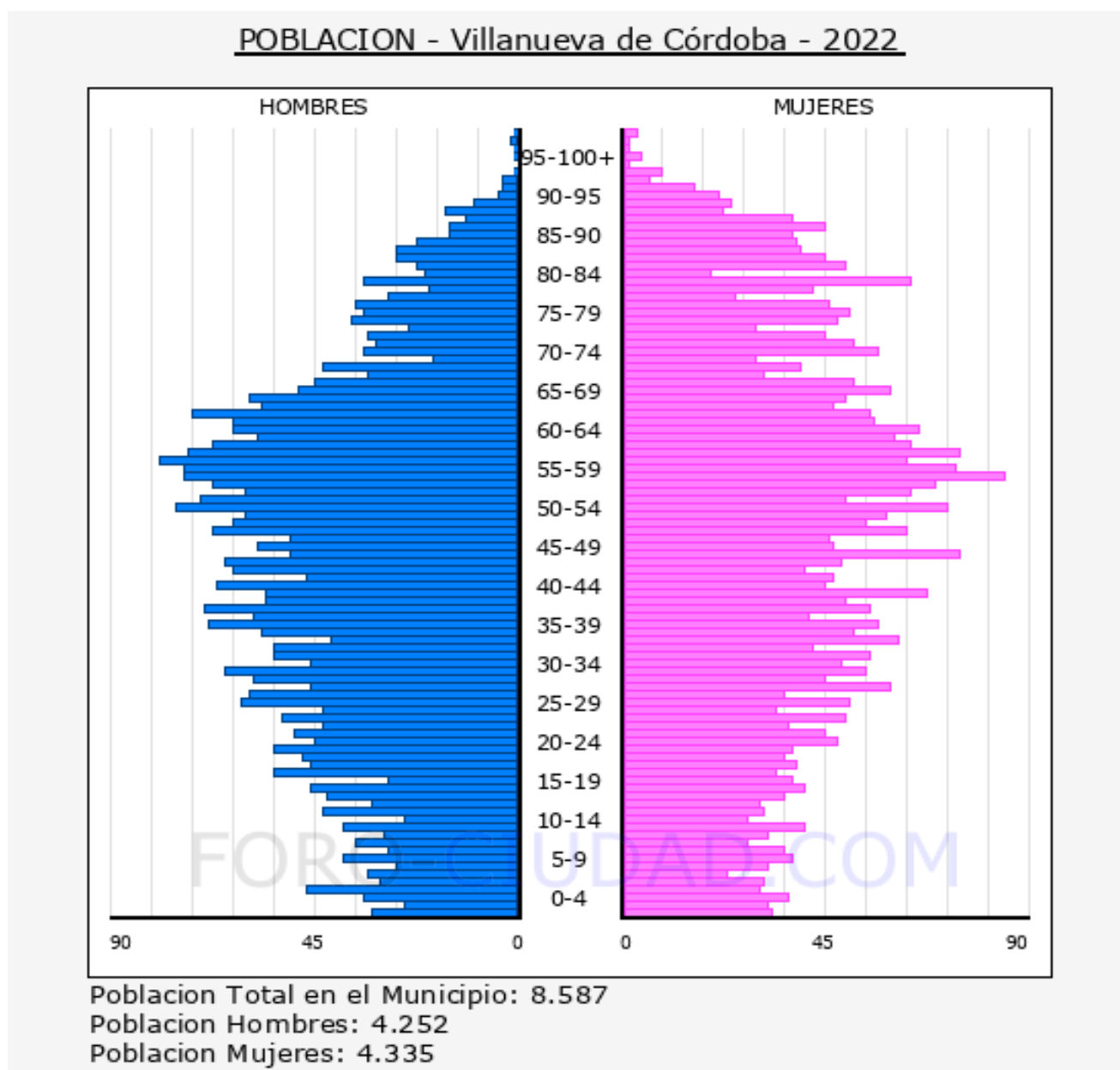


## ÍNDICE

<b>1.1</b>	<b>Pirámide de población de Villanueva de Córdoba en 2022.</b>	<b>3</b>
<b>1.2</b>	<b>Habitantes residentes en Villanueva de Córdoba según su lugar de nacimiento.</b>	<b>5</b>
<b>1.3</b>	<b>Habitantes residentes en Villanueva de Córdoba nacidos en el extranjero.</b>	<b>6</b>
<b>1.4</b>	<b>Nacidos en Villanueva de Córdoba y residentes en el extranjero</b>	<b>7</b>
<b>1.5</b>	<b>Evolución de la población de Villanueva de Córdoba desde 1900 hasta 2022</b>	<b>8</b>
<b>1.6</b>	<b>Evolución de la población de Villanueva de Córdoba segregada mujeres y hombres.</b>	<b>9</b>
<b>1.7</b>	<b>Crecimiento Natural o Vegetativo</b>	<b>10</b>
<b>1.8</b>	<b>Simulación de la evolución de la población de Villanueva de Córdoba</b>	<b>12</b>
<b>II DATOS SOCIO-ECONOMICOS</b>		<b>13</b>
<b>2.1</b>	<b>Renta Bruta</b>	<b>13</b>
<b>2.2</b>	<b>Precio de la vivienda en Villanueva de Córdoba</b>	<b>15</b>
<b>2.3</b>	<b>Transacciones inmobiliarias</b>	<b>16</b>
<b>2.4</b>	<b>Matriculaciones de vehículos, fecha referencia abril 2023</b>	<b>17</b>
<b>2.5</b>	<b>Afiliados a la Seguridad social, fecha referencia marzo 2023</b>	<b>19</b>
<b>2.6</b>	<b>Paro registrado, fecha referencia abril 2023</b>	<b>21</b>
<b>2.7</b>	<b>Visitas turísticas, datos hasta marzo del 2023</b>	<b>23</b>

## I POBLACIÓN

### 1.1 Pirámide de población de Villanueva de Córdoba en 2022.



La **edad media** de los vecinos de Villanueva de Córdoba es de **46,08 años**, 1,17 años más que hace un lustro que era de 44,91 años.

Población de Villanueva de Cordoba por sexo y edad 2022			
Edad	Hombres	Mujeres	Total
0-5	172	167	339
5-10	165	159	324
10-15	172	165	337
15-20	218	189	407
20-25	241	204	445
25-30	265	232	497
30-35	278	246	524
35-40	297	268	565
40-45	289	251	540
45-50	293	280	573
50-55	332	299	631
55-60	369	367	736
60-65	324	302	626
65-70	245	241	486
70-75	164	224	388
75-80	162	201	363
80-85	126	222	348
85-	140	318	458
<b>Total</b>	<b>4.252</b>	<b>4.335</b>	<b>8.587</b>

La población menor de 18 años en Villanueva de Córdoba es de 1.233 (627 H, 606 M), el 14,4%.

La **población Activa**, entre 18 y 65 años en Villanueva de Córdoba es de 5.415 (2.845 H, 2.570 M), el 63,1%.

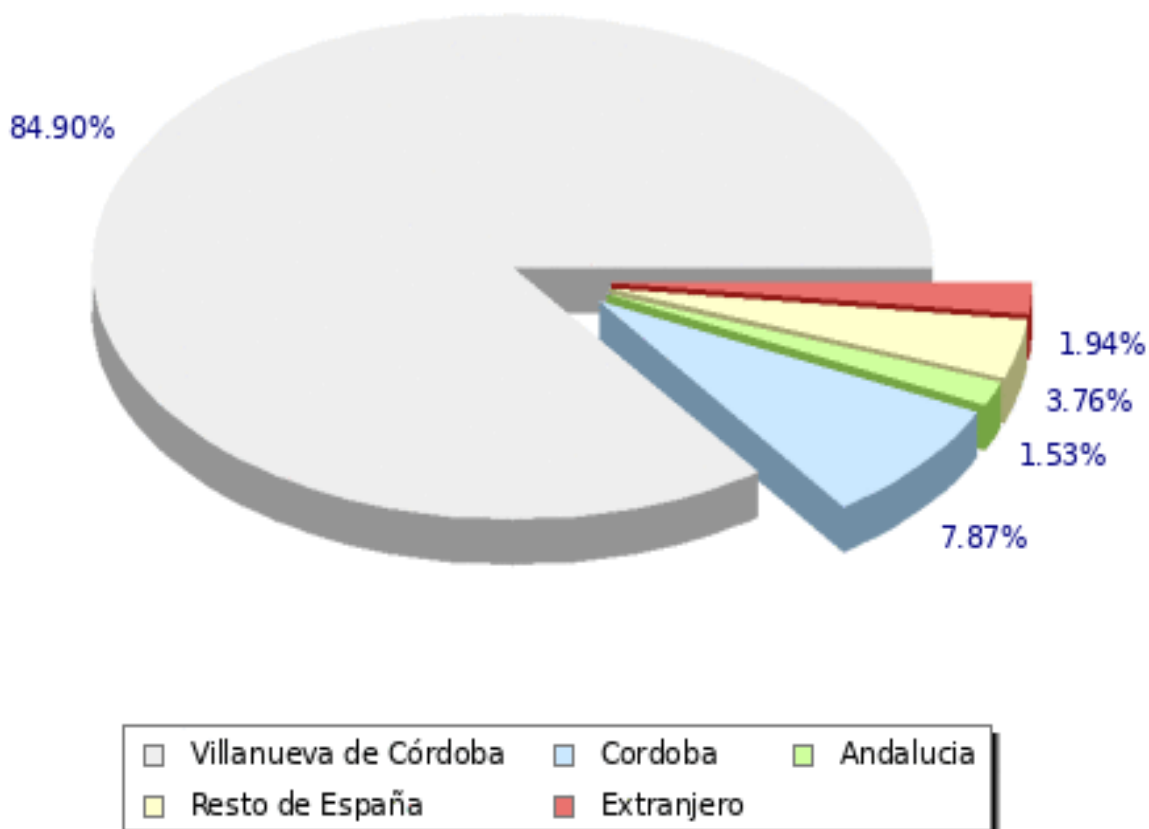
La población mayor de 65 años en Villanueva de Córdoba es de 1.939 (780 H, 1.159 M), el 22,6%

La **población Dependiente** del Viso (<16 y >65) es de 2159, el 25,14%.

## 1.2 Habitantes residentes en Villanueva de Córdoba según su lugar de nacimiento.

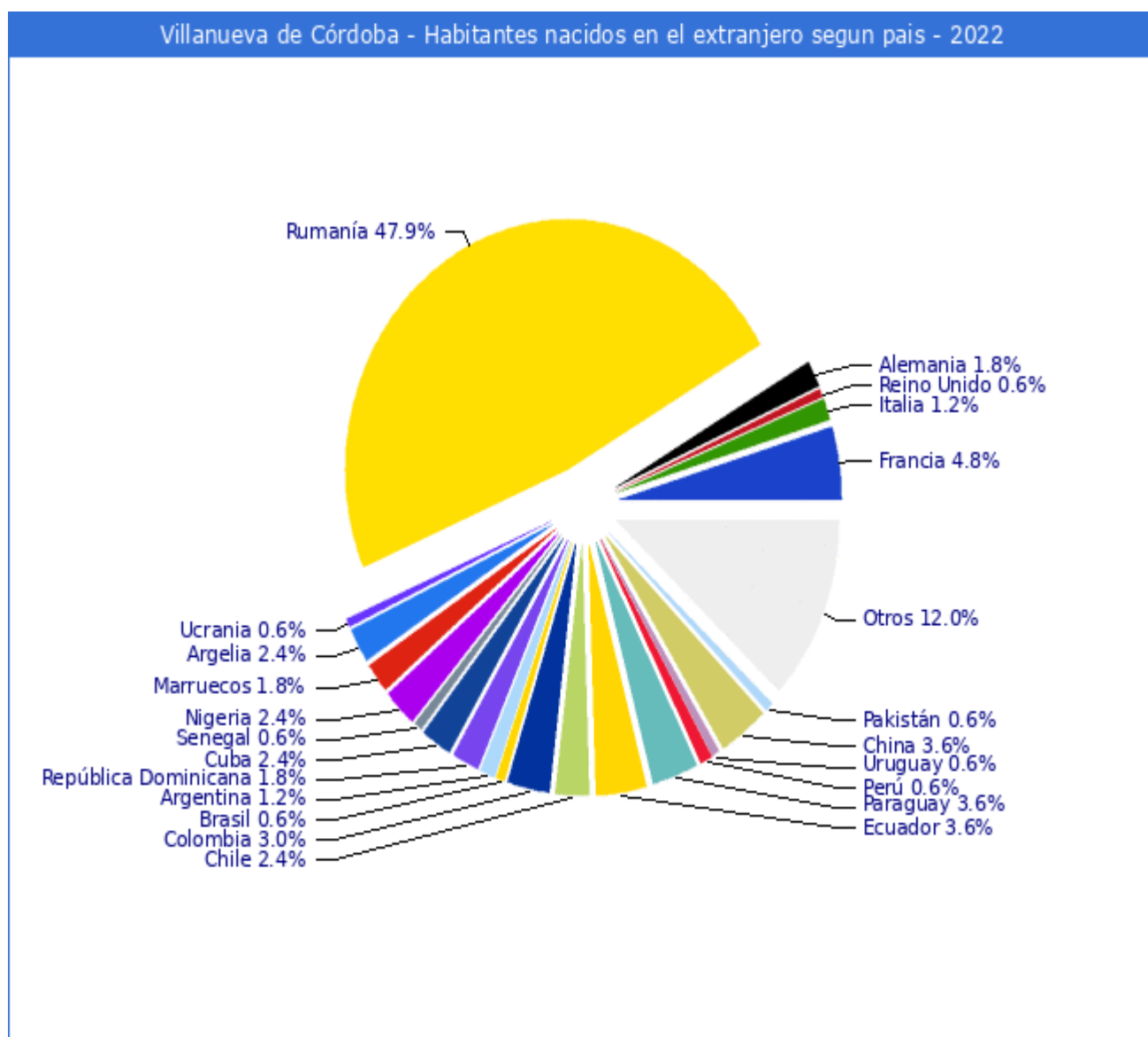
Según los datos publicados por el INE procedentes del padrón municipal de 2022 el **84.90% (7.290)** de los habitantes empadronados en el **Municipio de Villanueva de Córdoba han nacido en dicho municipio**, el 13.16% han emigrado a Villanueva de Córdoba desde diferentes lugares de España, el 7.87% (676) desde otros municipios de la provincia de Córdoba, el 1.53% (131) desde otras provincias de la comunidad de Andalucía, el 3.76% (323) desde otras comunidades autónomas y el 1.94% (167) han emigrado a Villanueva de Córdoba desde otros países.

Villanueva de Córdoba - Habitantes segun Lugar de nacimiento - 2022



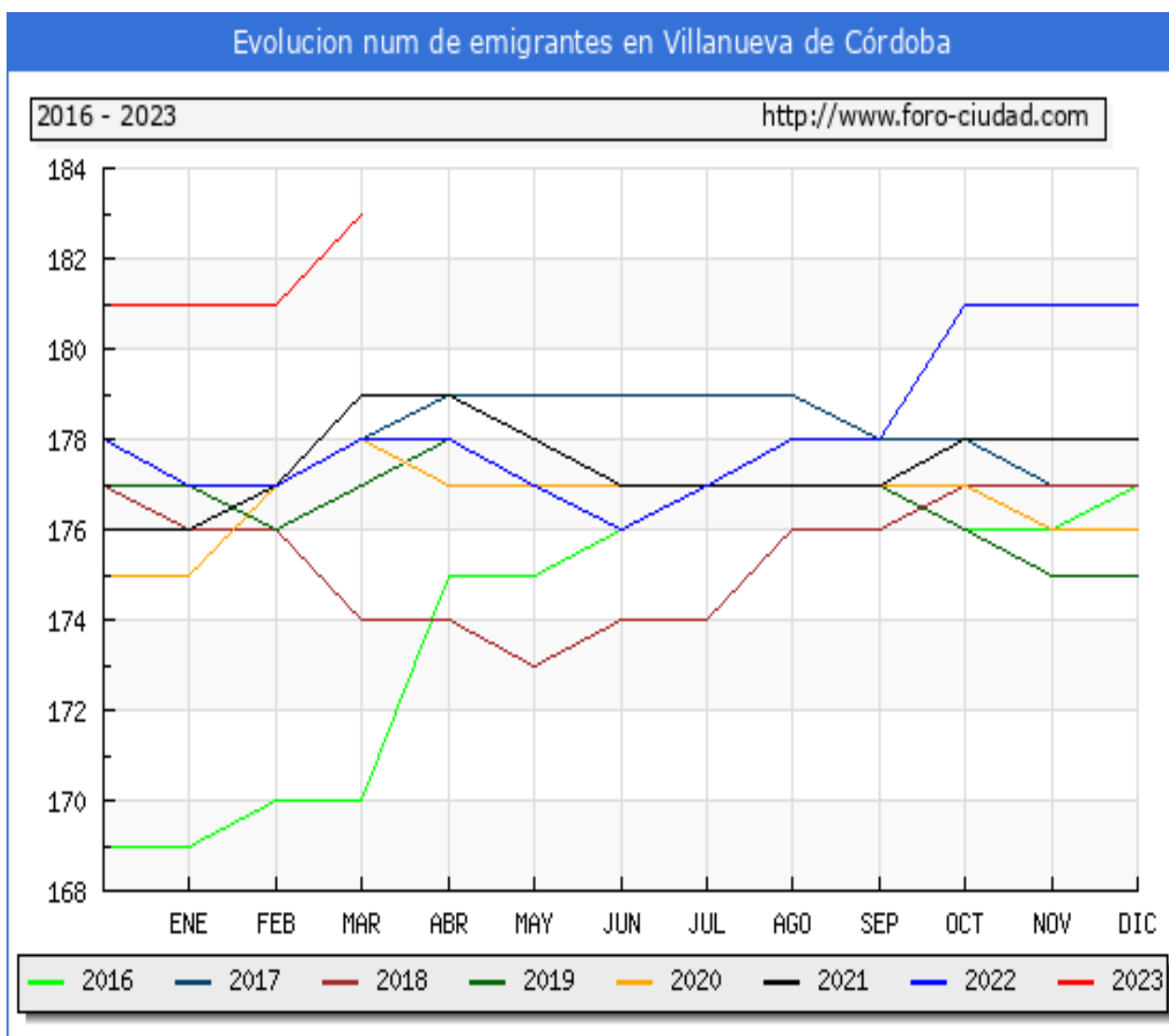
### 1.3 Habitantes residentes en Villanueva de Córdoba nacidos en el extranjero.

Si nos centramos en los habitantes nacidos en otros países (167), según los datos ofrecidos por el INE en la estadística del Padrón, los habitantes empadronados en El Viso que han nacido en otros países ascienden a 167.



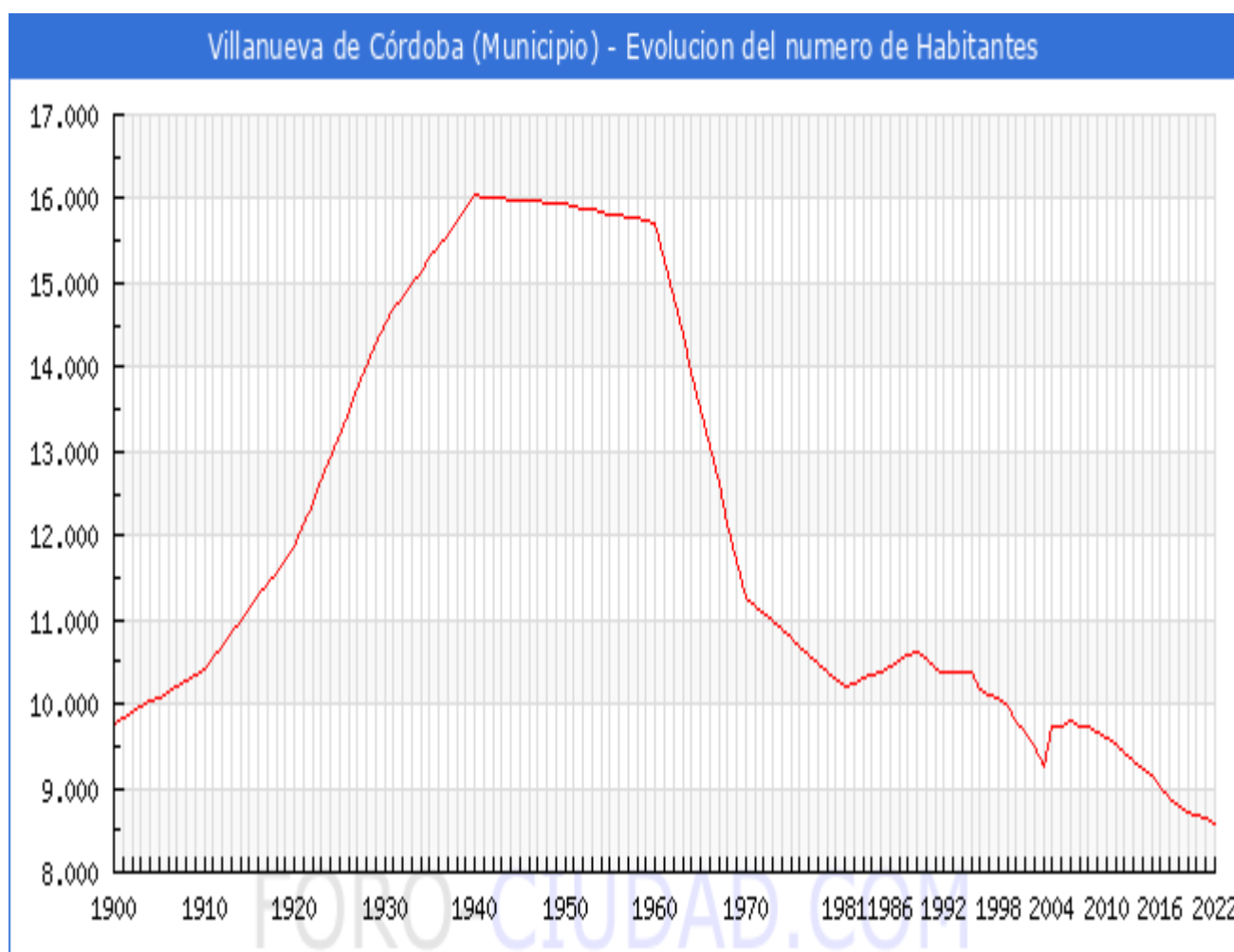
## 1.4 Nacidos en Villanueva de Córdoba y residentes en el extranjero

Según los datos publicados por el INE en el CERA, Censo Electoral de españoles **residentes en el extranjero a 1 de Marzo de 2023** los españoles que residen habitualmente en el extranjero o han trasladado al extranjero su residencia habitual mayores de 18 años son **183** personas con municipio de origen en Villanueva de Córdoba.



## 1.5 Evolución de la población de Villanueva de Córdoba desde 1900 hasta 2022

Según los datos publicados por el INE a 1 de enero de 2022 el número de habitantes en Villanueva de Córdoba es de **8.587**, 75 habitantes menos que en el año 2021 y 853 menos que 10 años antes, en 2012.



Teniendo en cuenta que la superficie del término municipal de Villanueva de Córdoba es de 429,50 Km<sup>2</sup>, la **densidad de población en Villanueva de Córdoba es de 19,99 habitantes por Km<sup>2</sup>**.

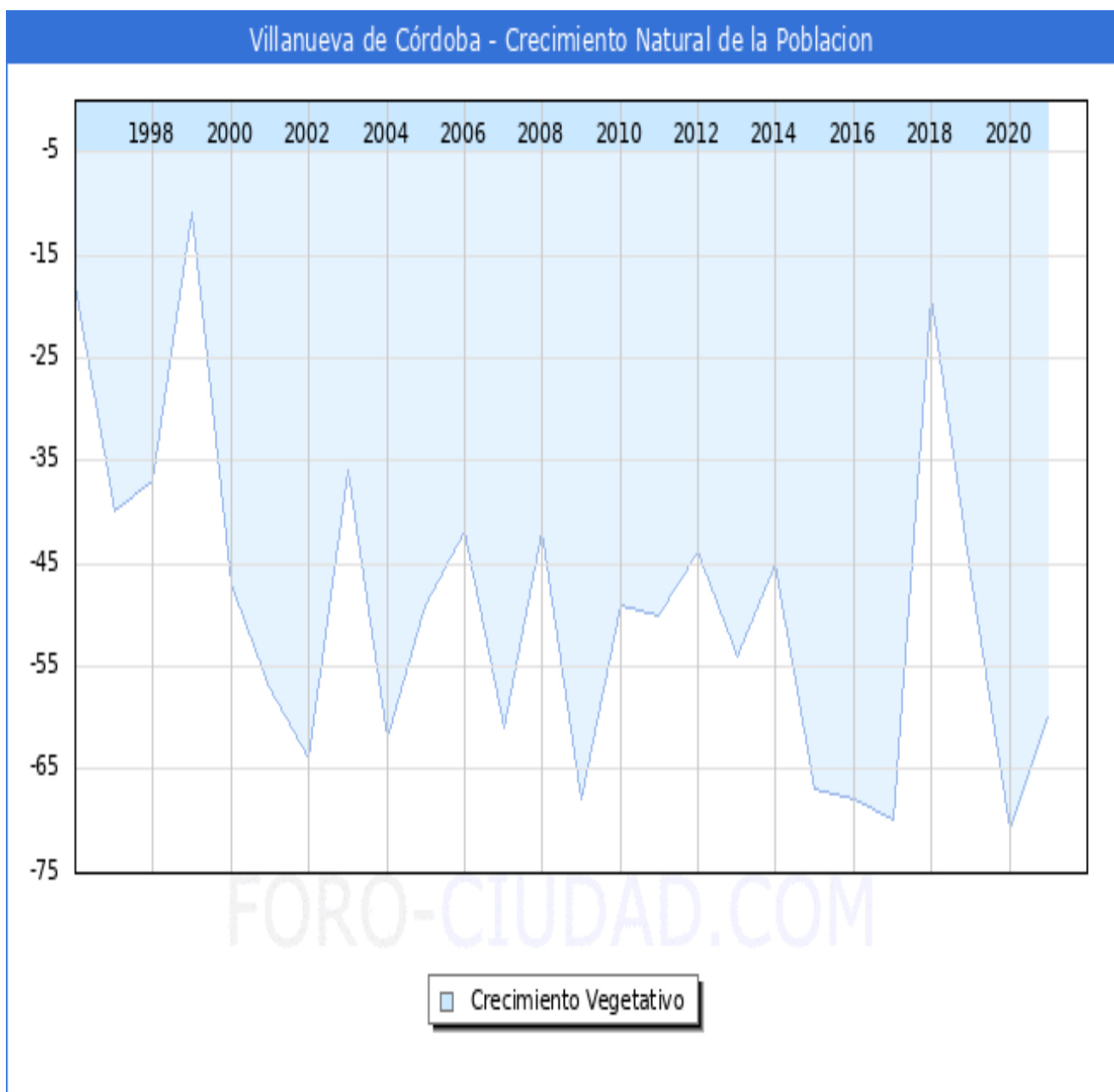


## 1.6 Evolución de la población de Villanueva de Córdoba segregada

Evolución de la población desde 1992 hasta 2022			
Año	Hombres	Mujeres	Total
2022	4.252	4.335	8.587
2021	4.294	4.368	8.662
2020	4.309	4.362	8.671
2019	4.331	4.398	8.729
2018	4.340	4.434	8.774
2017	4.402	4.484	8.886
2016	4.447	4.558	9.005
2015	4.523	4.618	9.141
2014	4.577	4.649	9.226
2013	4.639	4.687	9.326
2012	4.699	4.741	9.440
2011	4.747	4.774	9.521
2010	4.772	4.827	9.599
2009	4.789	4.874	9.663
2008	4.823	4.906	9.729
2007	4.803	4.917	9.720
2006	4.847	4.953	9.800
2005	4.790	4.929	9.719
2004	4.784	4.956	9.740
2003	4.520	4.743	9.263
2002	4.620	4.858	9.478
2001	4.691	4.958	9.649
2000	4.769	5.038	9.807
1999	4.853	5.105	9.958
1998	4.913	5.156	10.069
1996	4.962	5.204	10.166
1995	5.050	5.328	10.378
1994	5.046	5.328	10.374
1993	5.033	5.343	10.376
1992	5.056	5.337	10.393

## 1.7 Crecimiento Natural o Vegetativo

El crecimiento natural de la población en el municipio de Villanueva de Córdoba, según los últimos datos publicados por el INE para el año 2021 ha sido Negativo, con 60 defunciones más que nacimientos.



A destacar el dato de **Crecimiento Negativo constante** en todos los años analizados entre 1996 y 2021.

Evolución Nacimientos y Defunciones desde 1996 hasta 2021			
Año	Nacimientos	Fallecidos	Diferencia
2021	68	128	-60
2020	58	129	-71
2019	73	119	-46
2018	76	95	-19
2017	61	131	-70
2016	53	121	-68
2015	65	132	-67
2014	74	119	-45
2013	62	116	-54
2012	66	110	-44
2011	66	116	-50
2010	81	130	-49
2009	52	120	-68
2008	78	120	-42
2007	74	135	-61
2006	80	122	-42
2005	91	140	-49
2004	73	135	-62
2003	90	126	-36
2002	79	143	-64
2001	76	133	-57
2000	91	138	-47
1999	105	116	-11
1998	95	132	-37
1997	87	127	-40
1996	108	126	-18

### 1.8 Simulación de la evolución de la población de Villanueva de Córdoba

Simulación que tiene como objetivo determinar cómo sería la evolución de la población en el caso de que se mantuvieran las actuales tendencias.

Utilizando como base de la simulación el **índice de crecimiento** entre los años 2012 y 2022 que ha sufrido el municipio de Villanueva de Córdoba, es decir 9.440 habitantes y 8.587, arroja un resultado negativo de **-853 vecinos**, quienes representan un descenso del **-9,04 %** del Total de la población. Proyectando dicho índice a la población desde el pasado año 2022 y presentado en lustros, resulta:

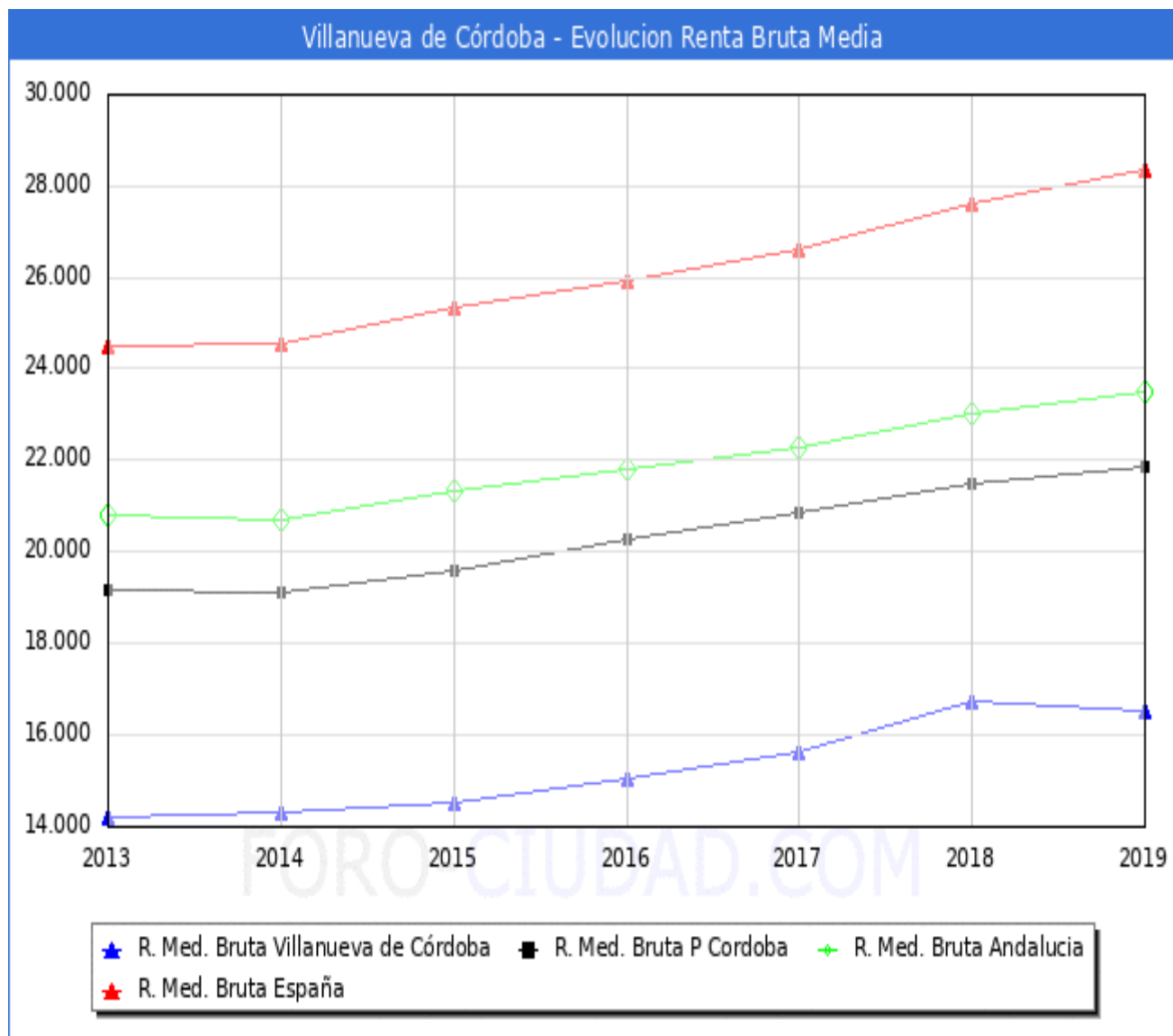
Proyección de la evolución de la Población de El Viso desde 2022 hasta 2072	
Año	Población
2022	8.587
2027	8.199
2032	7.811
2037	7.458
2042	7.105
2047	6.784
2052	6.462
2057	6.170
2062	5.878
2067	5.613
2072	5.347

Hemos de tener en cuenta que en esta proyección **no se ha aplicado el efecto del envejecimiento** de la población de Villanueva de Córdoba, que cuenta con un **25,14 %** de vecinos mayores de 65 años (más de 1 de cada 4 vecinos). Envejecimiento que se incrementará año a año y que ocasionará, de manera natural aún más, el decrecimiento de la población que sufre Villanueva de Córdoba.

## II DATOS SOCIO-ECONOMICOS

### 2.1 Renta Bruta

Según los datos hechos públicos por el Ministerio de Hacienda **la renta bruta media por declarante, en el municipio de Villanueva de Córdoba en 2019 fue de 16.522€**, -212€ menos que en el año 2018. Una vez descontada la liquidación por IRPF y lo aportado a la Seguridad Social la renta disponible media por declarante se situó en 14.481€, -85€ menos que en el año 2018.



Evolución de la Renta media en Villanueva de Córdoba				
Año	Renta Bruta	Variación con año anterior	Renta Disponible	Variación con año anterior
2019	16.522€	-212€ (-1,28%)	14.481€	-85€ (-0,59%)
2018	16.734€	1.123€ (6,71%)	14.566€	884€ (6,07%)
2017	15.611€	567€ (3,63%)	13.682€	409€ (2,99%)
2016	15.044€	536€ (3,56%)	13.273€	412€ (3,10%)
2015	14.508€	222€ (1,53%)	12.861€	298€ (2,32%)
2014	14.286€	112€ (0,78%)	12.563€	63€ (0,50%)
2013	14.174€	0€ (0,00%)	12.500€	0€ (0,00%)

En 2019 Villanueva de Córdoba se sitúa como el municipio número 46 con una mayor renta bruta media de la provincia de Córdoba, y en la posición número 449 en la comunidad de Andalucía, el 5203 a nivel Nacional (sin PV y Navarra), abajo se muestra una tabla con las posiciones en las que se encuentran los municipios cercanos y con población parecida.

Renta Municipios Cercanos				
Municipio	Renta Bruta	Posición Provincial	Posición Andalucía	Posición Nacional
Córdoba	26.817€	1	32	878
Pozoblanco	21.992€	4	98	2207
Dos Torres	18.143€	21	285	4159
Hinojosa del Duque	17.510€	30	342	4540

Los habitantes de Villanueva de Córdoba liquidaron 5.765.304€ en concepto de IRPF en el año 2019 y recibieron por parte de las diferentes administraciones de forma directa en el **presupuesto municipal (capítulo 4 Y 7) 4.645.162€ un 80,57%** de lo aportado, en la siguiente tabla podemos ver las cifras de los municipios cercanos o de población similar.

Liquidación IPRF vs Presupuesto Ayuntamiento			
Municipio	Liquidación	Capítulo 4 y 7 Presupuesto	%
Córdoba	560.782.961€	119.688.928€	21,34 %
Pozoblanco	22.514.837€	7.018.637€	31,17 %
Dos Torres	1.838.708€	1.731.944€	94,19 %
Hinojosa del Duque	4.753.588€	3.515.139€	73,95 %
<b>Villanueva de Córdoba</b>	<b>5.765.304€</b>	<b>4.645.162€</b>	<b>80,57 %</b>
Villaralto	670.606€	0€	0,00 %

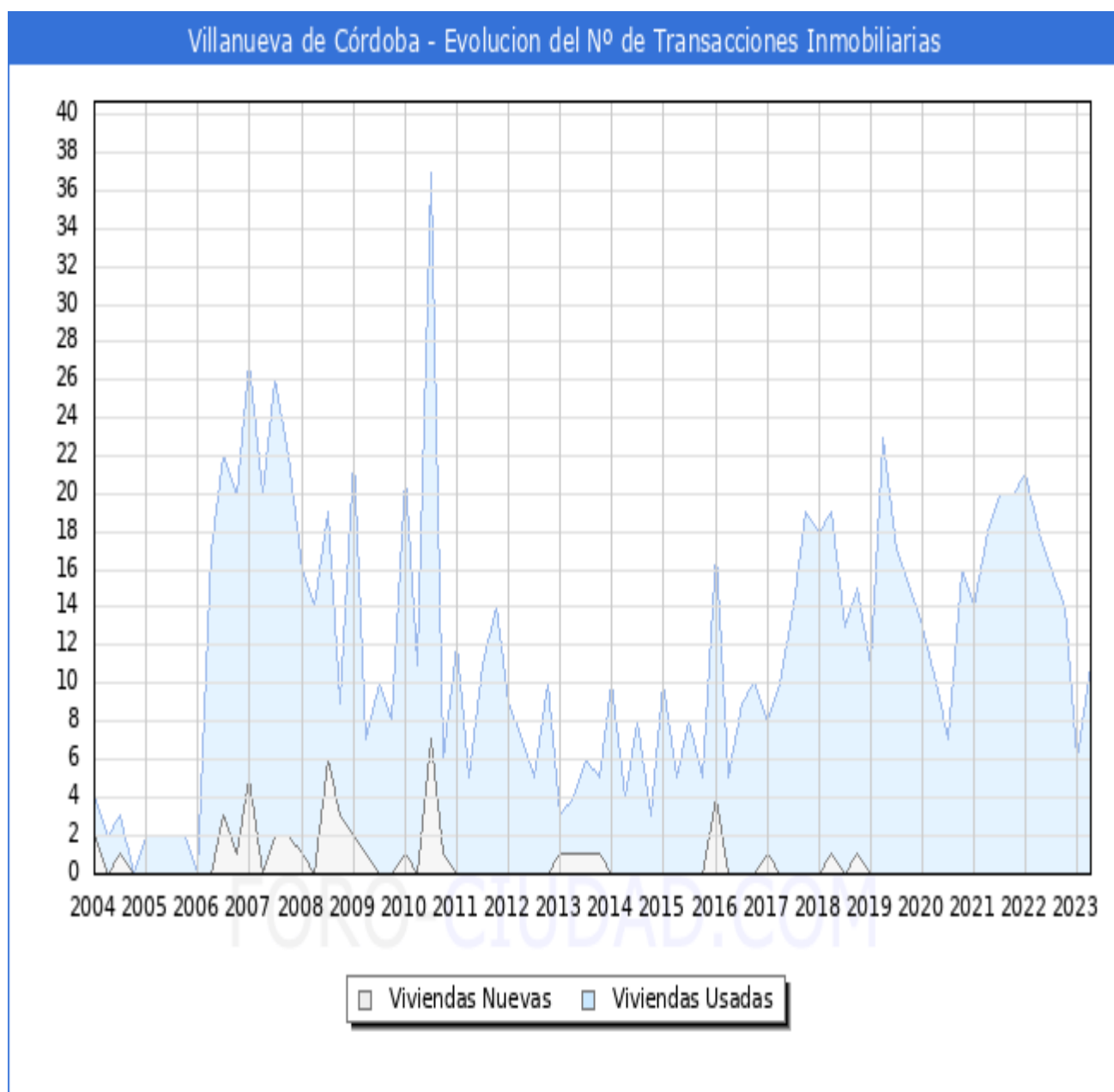
## 2.2 Precio de la vivienda en Villanueva de Córdoba

Según los datos aportados por el Ministerio de asuntos económicos y transformación digital, la superficie media de las viviendas en Villanueva de Córdoba es de 164 m<sup>2</sup>, siendo el rango de precio más frecuente de estas entre 200 y 400 €/m<sup>2</sup>, lo cual refleja una franja de precios medios de la vivienda entre 32.800 y 65.600 € por vivienda (164 m<sup>2</sup>).

Comparativa de Precios de la vivienda con Municipios Cercanos			
Municipio	Superficie media	Precio Medio €/m <sup>2</sup> , entre	Precio medio por vivienda
Córdoba	125	1.000 – 1.200	125.000 – 150.000
Pozoblanco	139	400 - 600	55.600 – 83.400
Hinojosa del Duque	160	200 - 400	32.000 – 64.000
<b>VVA. DE CORDOBA</b>	<b>164</b>	<b>200 - 400</b>	<b>32.800 – 65.600</b>

## 2.3 Transacciones inmobiliarias

Según los datos del 1º Trimestre del 2023 publicados por el Ministerio de Vivienda, el número de transacciones inmobiliarias en el municipio de Villanueva de Córdoba asciende a un total de **11**, el **-38.89% menos** que en el 1T de 2022, de las cuales 0 son transacciones de viviendas nuevas y 11 de segunda mano.



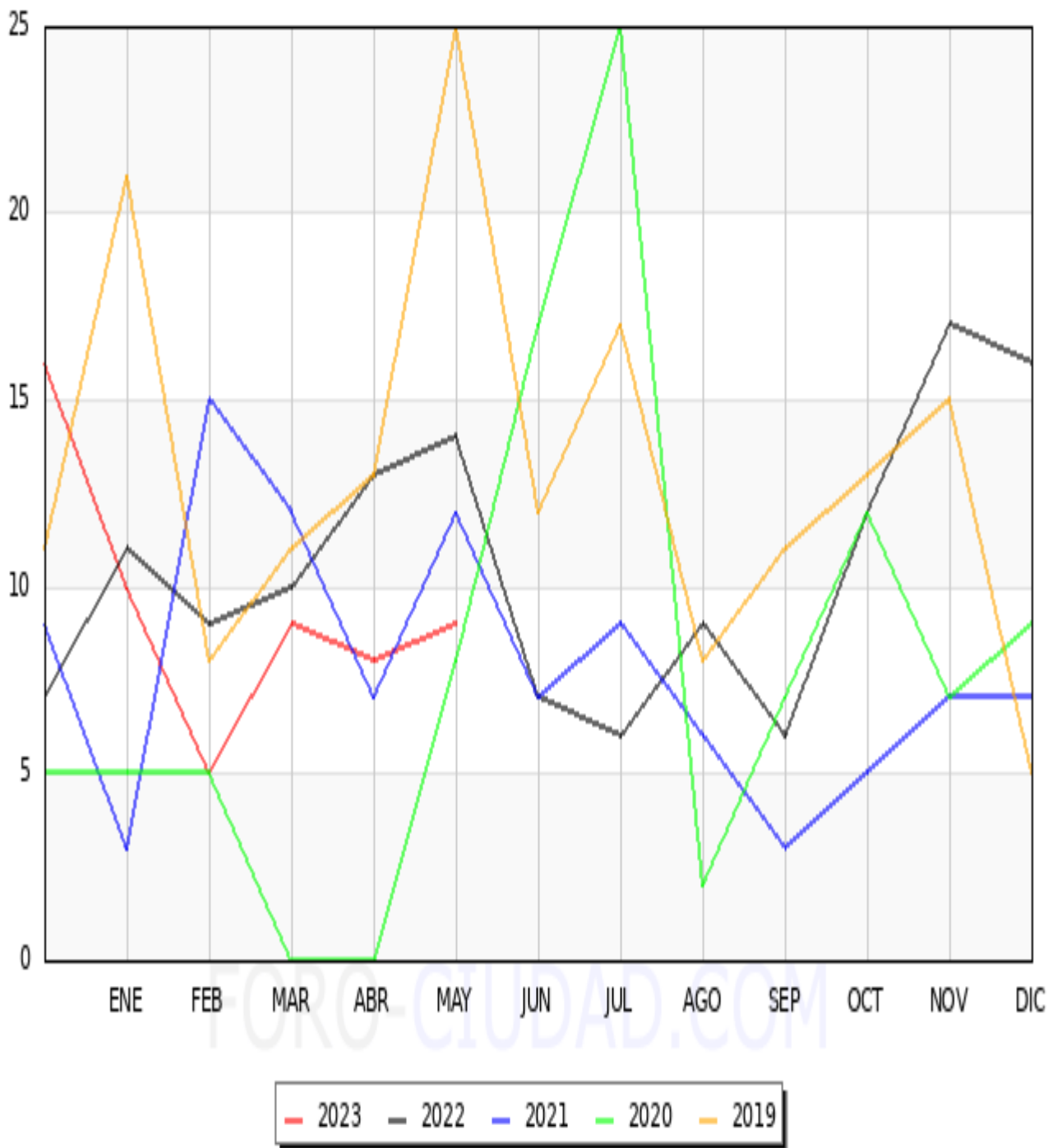


## 2.4 Matriculaciones de vehículos, fecha referencia abril 2023

Matriculaciones	Abril 2023	Abril 2022			12 Meses Interanual	12 Meses Anteriores		
		Mat	Dif	%		Mat	Dif	%
<b>TOTAL</b>	<b>9</b>	<b>14</b>	<b>-5</b>	<b>-35.71 %</b>	<b>114</b>	<b>101</b>	<b>+13</b>	<b>12.87 %</b>
TURISMOS	6	3	+3	100.00 %	70	61	+9	14.75 %
CAMIONES	0	2	-2	-100.00 %	8	9	-1	-11.11 %
AUTOBUSES	0	0	0	0.00 %	0	0	0	0.00 %
CAMIONETAS	0	0	0	0.00 %	1	3	-2	-66.67 %
TRACTORES	1	1	0	0.00 %	10	5	+5	100.00 %
MOTOCICLETAS	1	5	-4	-80.00 %	11	10	+1	10.00 %
CICLOMOTORES	0	0	0	0.00 %	2	1	+1	100.00 %
OTROS	1	3	-2	-66.67 %	12	12	0	0.00 %

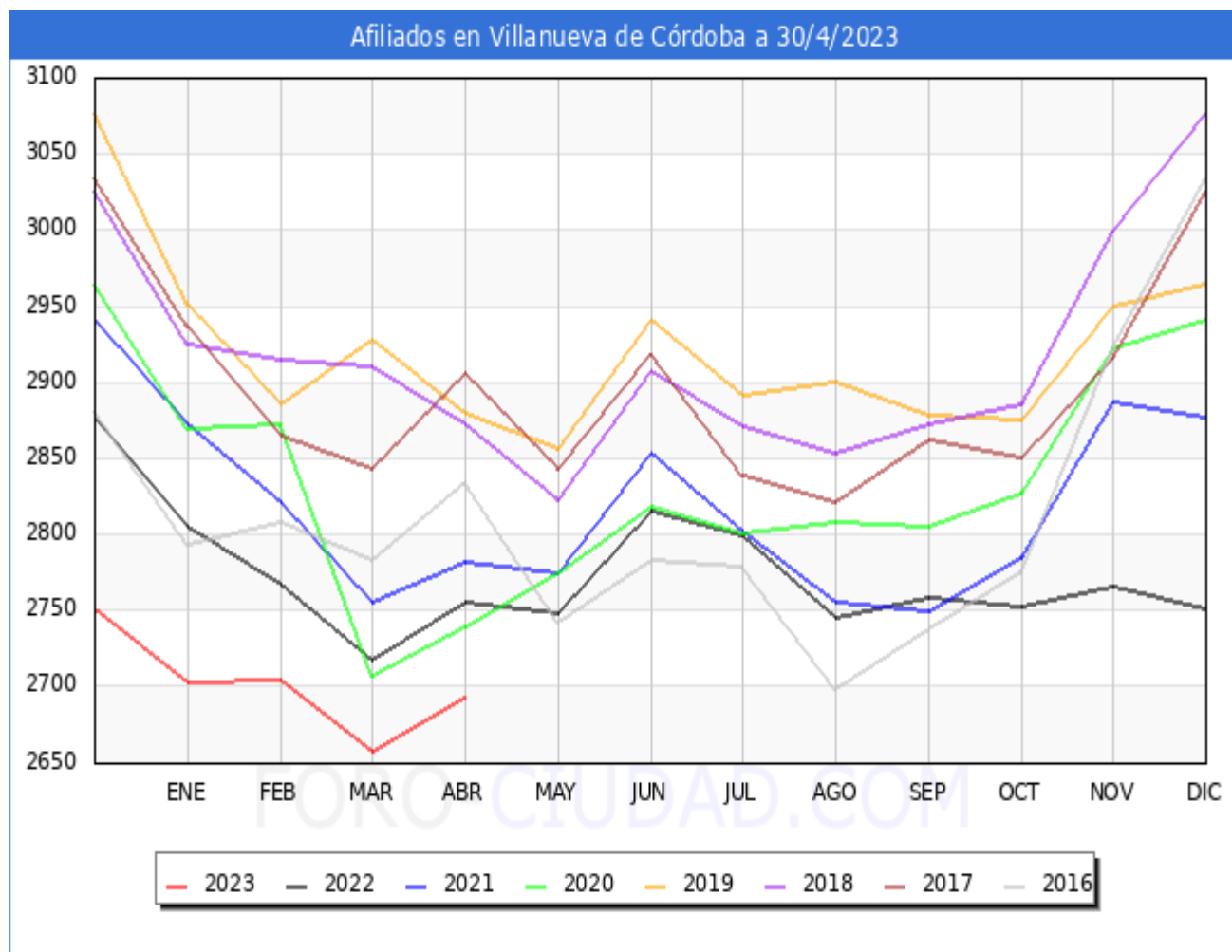
Matriculaciones en otros municipios		
Municipio	Matriculaciones Abril 2023	Diferencia Abril 2022
<a href="#">Córdoba</a>	564	-8 (-1.40%)
<a href="#">Pozoblanco</a>	21	-6 (-22.22%)
<a href="#">Hinojosa del Duque</a>	14	+8 (133.33%)
<a href="#">Villarlalto</a>	2	+2 (100.00%)
<a href="#">Dos Torres</a>	5	+2 (66.67%)

Matriculaciones de Vehículos en Villanueva de Córdoba

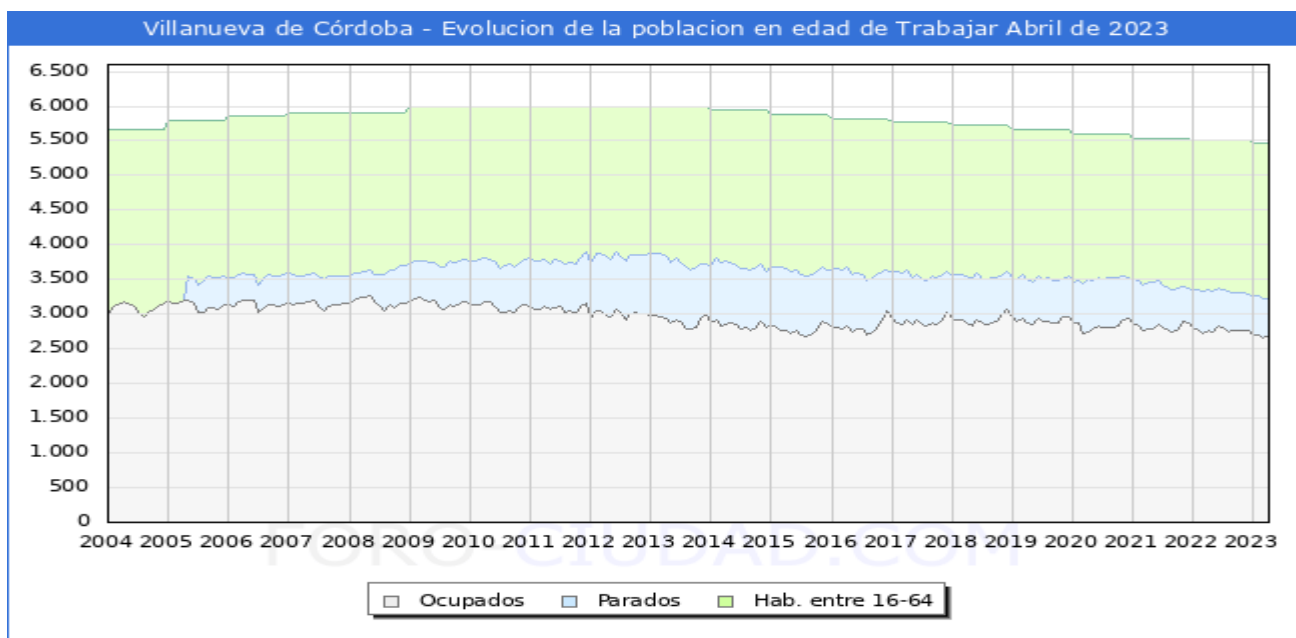


## 2.5 Afiliados a la Seguridad social, fecha referencia marzo 2023

Marzo 2023	Total Afiliados	Variación			
		Mensual		Anual	
		Absoluta	Relativa	Absoluta	Relativa
Total	<b>2692</b>	<b>+36</b>	<b>1.36 %</b>	<b>-62</b>	<b>-2.25 %</b>
GENERAL	837	+44	5.55 %	+4	0.48 %
AUTONOMOS	935	+4	0.43 %	-6	-0.64 %
AGRARIO	912	-12	-1.30 %	-61	-6.27 %
HOGAR	8	0	0 %	+1	14.29 %



Afiliación en otros municipios		
Municipio	Afiliados	Diferencia Mes Anterior
Córdoba	140.842	1.026
Pozoblanco	6.464	-42
Hinojosa del Duque	1.873	-6
Villaralto	343	3
Dos Torres	814	8



En este gráfico debemos tener en cuenta que los datos aportados por la Seguridad Social se refieren los Afiliados por municipio según el centro de trabajo y no la residencia del trabajador, por tanto, en los municipios como capitales administrativas o municipios dormitorio los datos se alejaran de la realidad por el movimiento de trabajadores entre municipios.

## 2.6 Paro registrado, fecha referencia abril 2023

Según los datos publicados por el SEPE en el mes de Mayo **el número de parados ha bajado en 19 personas**. De las 19 personas que salieron de la lista del paro en Villanueva de Córdoba descendió en 2 hombres y 17 mujeres.

**El número total de parados es de 517**, de los cuales 207 son hombres y 310 mujeres.

**Las personas mayores de 45 años con 262 parados son el grupo de edad más afectado por el paro**, seguido de los que se encuentran entre 25 y 44 años con 209 parados, el grupo menos numeroso son los menores de 25 años con 46 parados.

Por sectores vemos que **en el sector servicios es donde mayor número de parados existe en el municipio** con 329 personas, seguido de la agricultura con 94 parados, la industria con 36 parados, las personas sin empleo anterior con 32 parados y por último la construcción con 26 parados.

Abril 2023	Total Parados	Variación			
		Mensual		Anual	
		Absoluta	Relativa	Absoluta	Relativa
<b>Total</b>	<b>517</b>	<b>-19</b>	<b>-3.54 %</b>	<b>-59</b>	<b>-10.24 %</b>
HOMBRES	207	-2	-0.96 %	-42	-16.87 %
MUJERES	310	-17	-5.20 %	-17	-5.20 %
<b>MENORES DE 25 AÑOS:</b>	46	<b>+6</b>	<b>15.00 %</b>	-15	-24.59 %
HOMBRES	30	<b>+8</b>	<b>36.36 %</b>	-6	-16.67 %
MUJERES	16	-2	-11.11 %	-9	-36.00 %
<b>ENTRE 25 Y 44 AÑOS</b>	209	-19	-8.33 %	-38	-15.38 %
HOMBRES	65	<b>+764</b>	<b>1,046.58 %</b>	-20	-23.53 %
MUJERES	144	-11	-7.10 %	-18	-11.11 %



**LOS PEDROCHES**  
MANCOMUNIDAD DE MUNICIPIOS

## OFICINA COMARCAL DEL RETO DEMOGRÁFICO DE LOS PEDROCHES

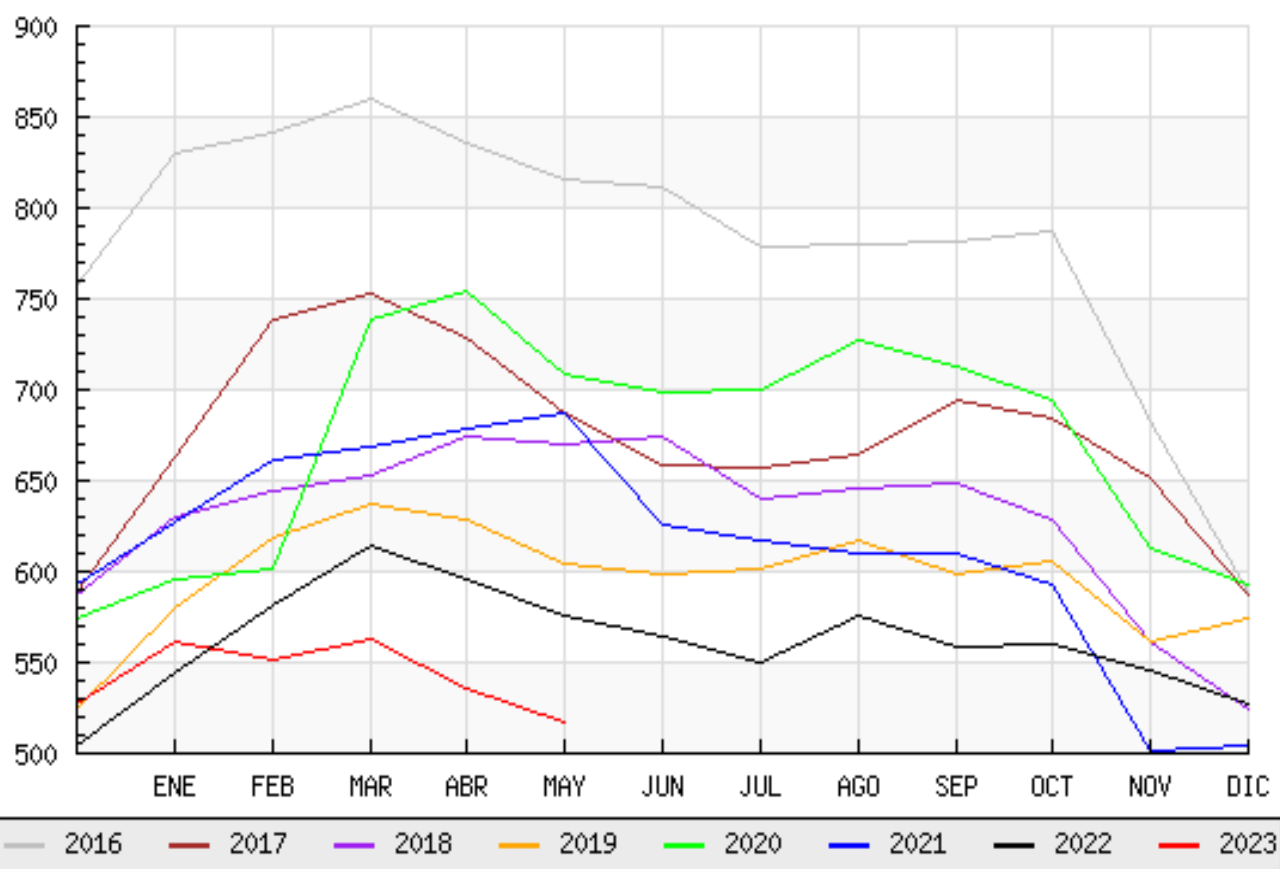


<b>MAYORES DE 45 AÑOS</b>	262	-6	-2.24 %	-6	-2.24 %
HOMBRES	112	-2	-1.75 %	-16	-12.50 %
MUJERES	150	-4	-2.60 %	+10	7.14 %
<b>SECTOR:</b>					
AGRICULTURA	94	-2	-2.08 %	-41	-30.37 %
INDUSTRIA	36	0	0 %	-5	-12.20 %
CONSTRUCCIÓN	26	-2	-7.14 %	-10	-27.78 %
SERVICIOS	329	-18	-5.19 %	-1	-0.30 %
SIN EMPLEO ANTERIOR	32	+3	10.34 %	-2	-5.88 %

### Evolucion del paro registrado en Villanueva de Córdoba

2016 - 2023

<http://www.foro-ciudad.com>

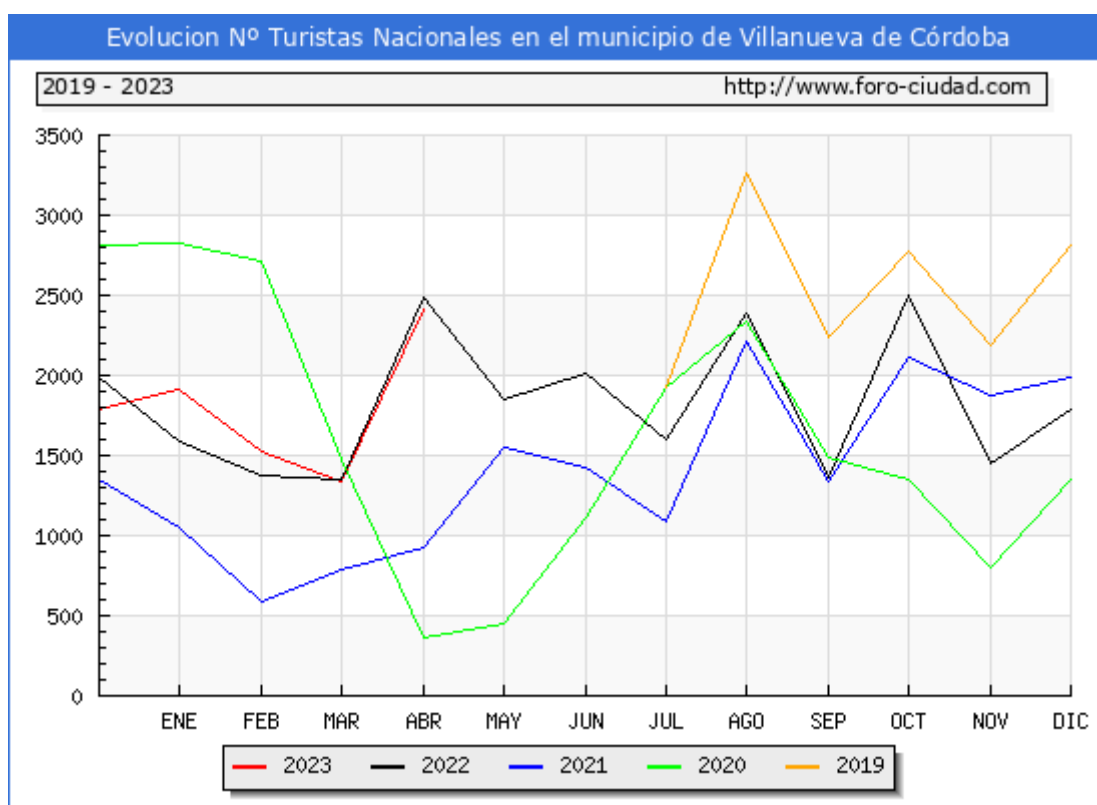


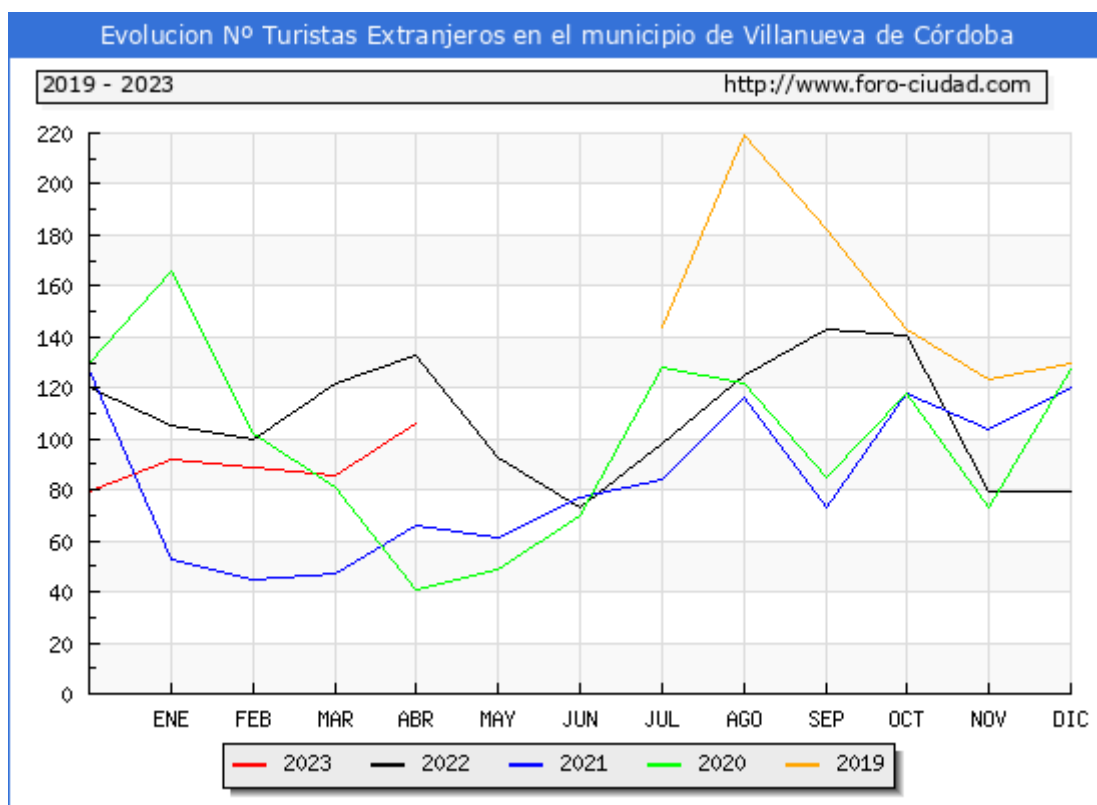
## 2.7 Visitas turísticas, datos hasta marzo del 2023

Tomando en consideración viajes turísticos, todos los desplazamientos con destino principal fuera del lugar de residencia habitual de la persona, que implique una pernoctación fuera del mismo, en este caso en visitaron Villanueva de Córdoba fue de 2.518 un -3,9% menos que en Abril de 2022.

Los turistas de origen internacional ascendieron a 106 un -20,3% menos que en el mismo mes de 2022 y el número de turistas nacionales fue de 2.412 un -3,1% menos.

El número total de turistas que han visitado Villanueva de Córdoba **de Enero a Abril de 2023** ha sido de 7.572 un 4,3% más que en el mismo periodo de 2022, el total de turistas de origen nacional ha sido de 7.199 (+5,9%) y los de origen internacional 373 (-18,9%).





Estadísticas turísticas en otros municipios			
Municipio	Total Turistas Marzo 2023	Diferencia con Marzo 2022	Top
Córdoba	116.016	+14.640 (14,4%)	13
Pozoblanco	3.301	-184 (-5,3%)	743
Hinojosa del Duque	903	+77 (9,3%)	2.205
Villaralto	167	+109 (187,9%)	4.970
Dos Torres	858	+133 (18,3%)	2.270



## 2.8 Servicios en el municipio

Con independencia de los servicios mínimos exigidos legalmente, en orden a otros servicios para la comunidad; con la expresión "SI" indica que existe dentro del mismo municipio, en el supuesto que no exista en éste, en las columnas adyacentes aparece la distancia y el tiempo al servicio más cercano.

Servicios en el municipio			
Servicio	Existencia	Distancia al más cercano (km)	Tiempo al más cercano (minutos)
Hospital	NO	22	24 min
Consultorio médico	SI		
Farmacia	SI		
Guardería	SI		
Escuela de primaria	SI		
Instituto de Secundaria	SI		
Instituto de FP y Bachi.	SI		
Biblioteca	SI		
Centro Guadalinfo	SI		
Supermercado	SI		
Mercado de abastos	SI		
Taller vehículos	SI		
Bus	SI		
Tren	NO	12	12 min
Taxi	SI		
Cine	SI		
Teatro	SI		
Conservatorio música	NO	22	24 min
Instalaciones deportivas	SI		
Piscina	SI		
Centro de Día	SI		
Residencia de ancianos	SI		
Banco (B) /Cajero (C)	Si (B y C)		