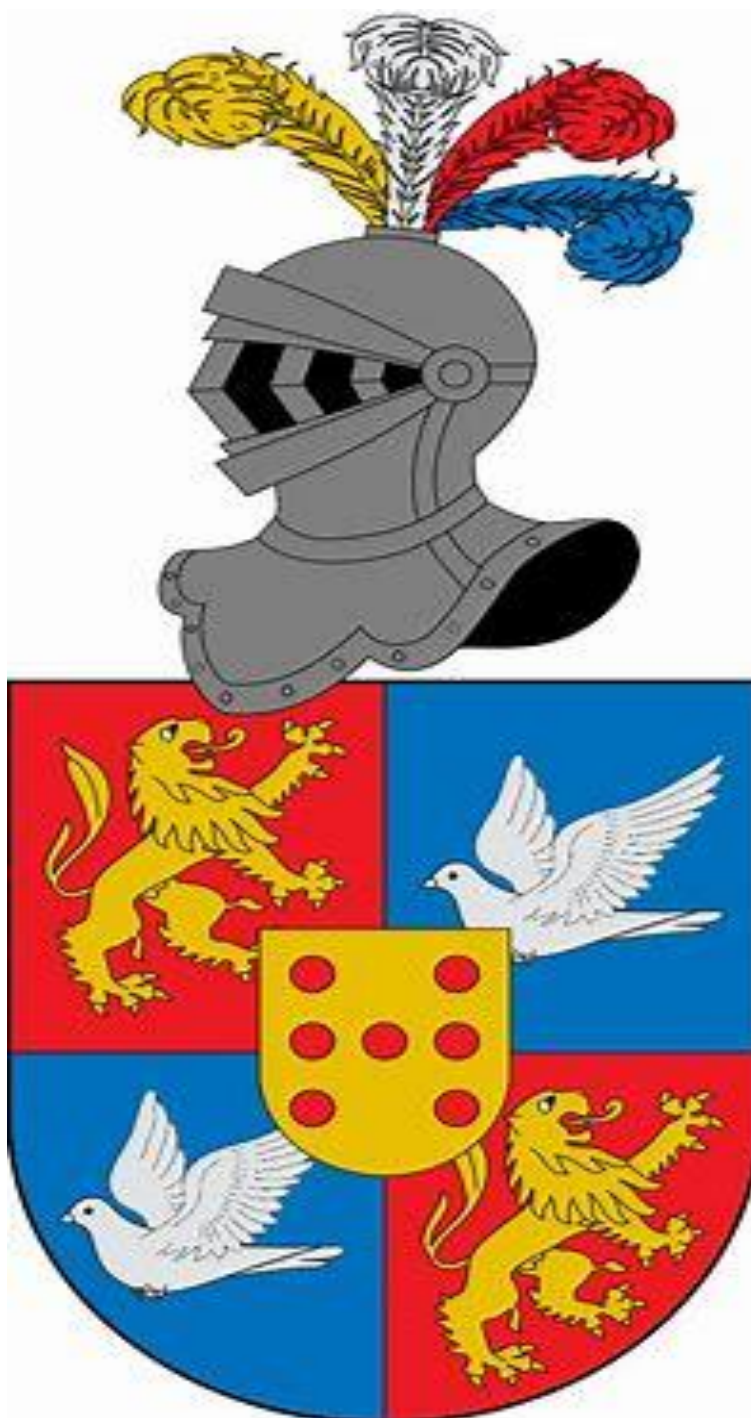


VILLANUEVA DEL DUQUE





OFICINA COMARCAL DEL RETO DEMOGRÁFICO DE LOS PEDROCHES

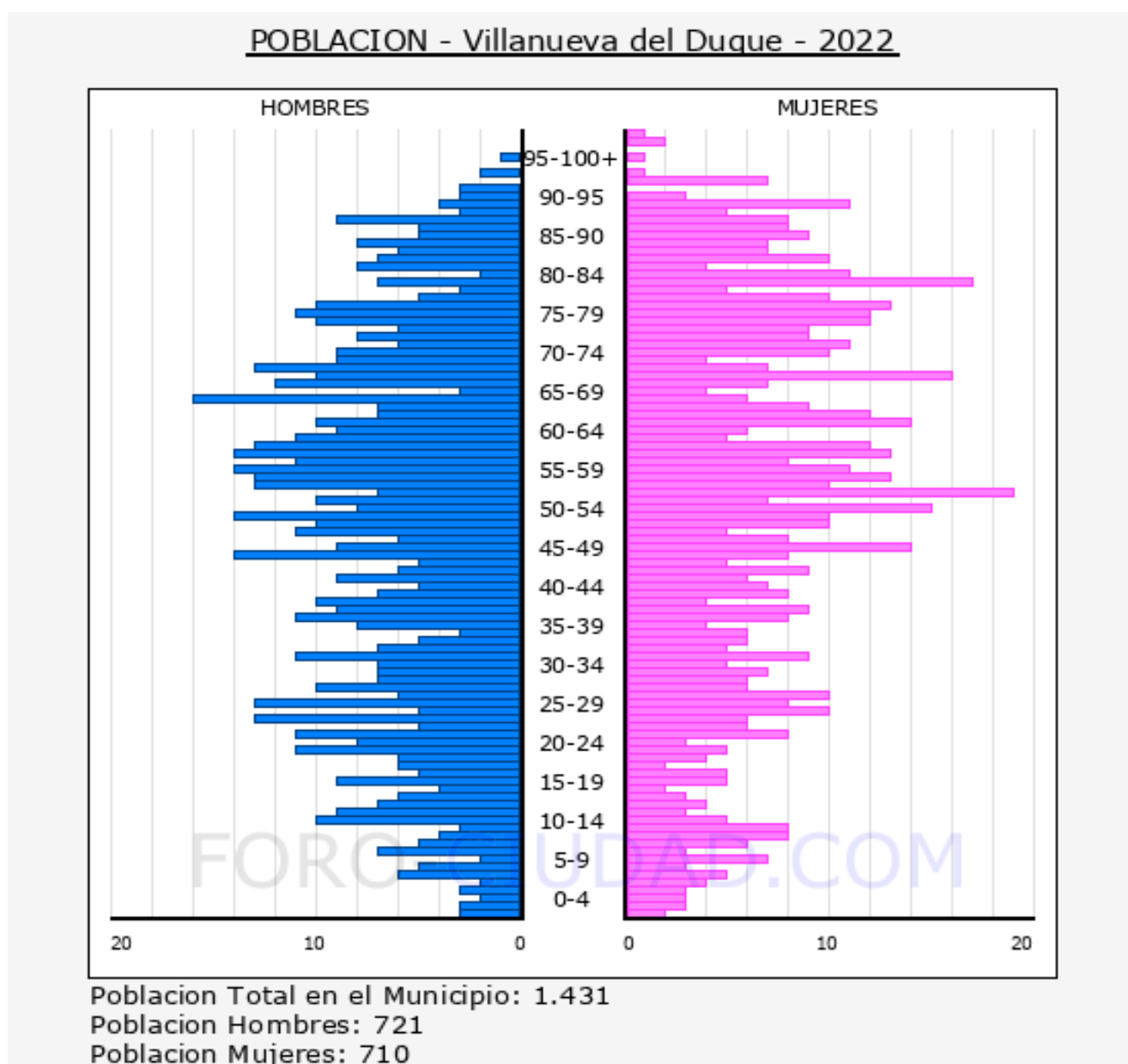


ÍNDICE

I POBLACIÓN	3
1.1 Pirámide de población de Villanueva del Duque en 2022.....	3
1.2 Habitantes residentes en Villanueva del Duque según su lugar de nacimiento. 5	
1.3 Habitantes residentes en Villanueva del Duque nacidos en el extranjero.	6
1.4 Nacidos en Villanueva del Duque y residentes en el extranjero	7
1.5 Evolución de la población de Villanueva del Duque de 1900 hasta 2022	8
1.6 Evolución de la población de Villanueva del Duque segregada mujeres y hombres.	8
1.7 Crecimiento Natural o Vegetativo.....	10
1.8 Simulación de la evolución de la población de Villanueva del Duque	12
II DATOS SOCIO-ECONOMICOS	13
2.1 Renta Bruta	13
2.2 Precio de la vivienda en Villanueva del Duque	15
2.3 Transacciones inmobiliarias	16
2.4 Matriculaciones de vehículos, fecha referencia abril 2023.....	17
2.5 Afiliados a la Seguridad social, fecha referencia marzo 2023.....	19
2.6 Paro registrado, fecha referencia abril 2023	21
2.7 Visitas turísticas, datos hasta marzo del 2023	23
2.8 Servicios en el municipio	25

I POBLACIÓN

1.1 Pirámide de población de Villanueva del Duque en 2022.



La **edad media** de los vecinos de Villanueva del Duque es de 50,85 años, 0,57 años más que hace un lustro que era de 50,28 años.

Población de Villanueva del Duque por sexo y edad 2022			
Edad	Hombres	Mujeres	Total
0-5	13	15	28
5-10	25	24	49
10-15	33	28	61
15-20	30	17	47
20-25	41	26	67
25-30	47	40	87
30-35	39	32	71
35-40	36	33	69
40-45	37	34	71
45-50	45	40	85
50-55	49	61	110
55-60	65	55	120
60-65	50	49	99
65-70	48	42	90
70-75	45	41	86
75-80	42	56	98
80-85	27	47	74
85-	49	70	119
Total	721	710	1.431

La población menor de 18 años en Villanueva del Duque es de 167 (90 H, 77 M), el 11,7%.

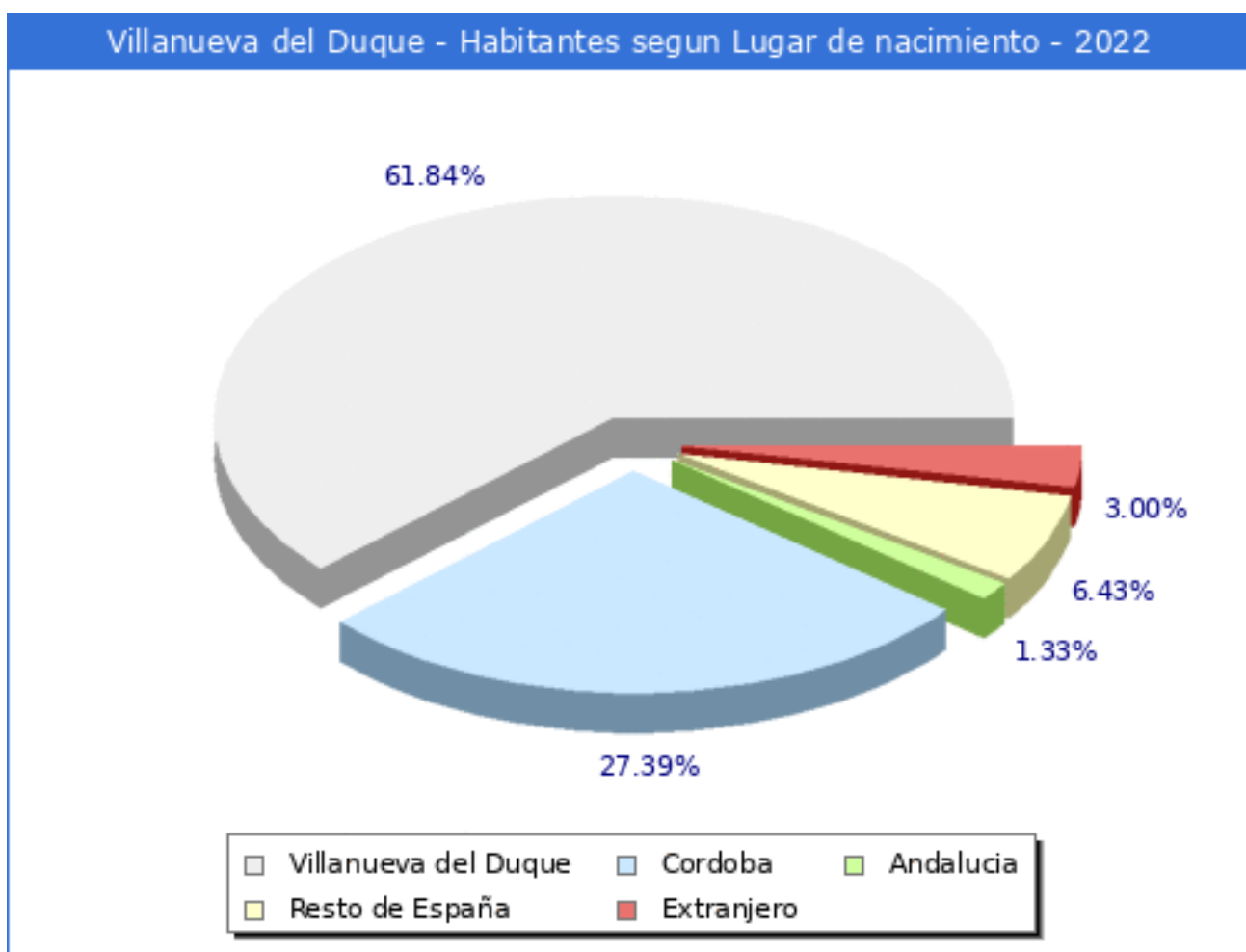
La **población Activa**, entre 18 y 65 años en Villanueva del Duque es de 813 (427 H, 386 M), el 56,8%

La población mayor de 65 años en Villanueva del Duque es de 451 (204 H, 247 M), el 31,5%

La **población Dependiente** de Villanueva del Duque (<16 y >65) es de 589, el 41,16%.

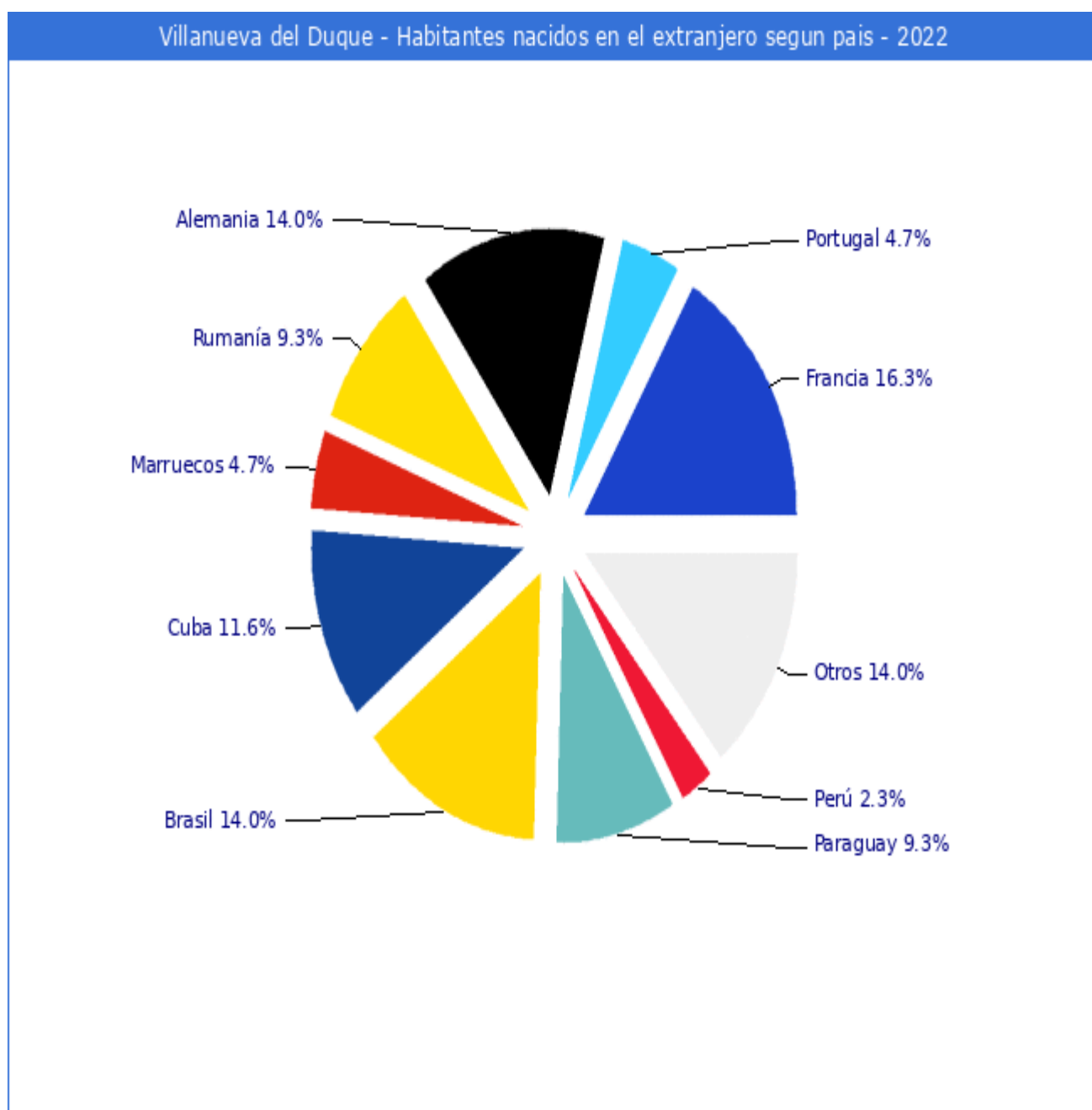
1.2 Habitantes residentes en Villanueva del Duque según su lugar de nacimiento.

Según los datos publicados por el INE procedentes del padrón municipal de 2022 **el 61.84% (885) de los habitantes empadronados en el Municipio de Villanueva del Duque han nacido en dicho municipio**, el 35.15% han emigrado a Villanueva del Duque desde diferentes lugares de España, el 27.39% (392) desde otros municipios de la provincia de Córdoba, el 1.33% (19) desde otras provincias de la comunidad de Andalucía, el 6.43% (92) desde otras comunidades autónomas y el 3.00% (43) han emigrado a Villanueva del Duque desde otros países.



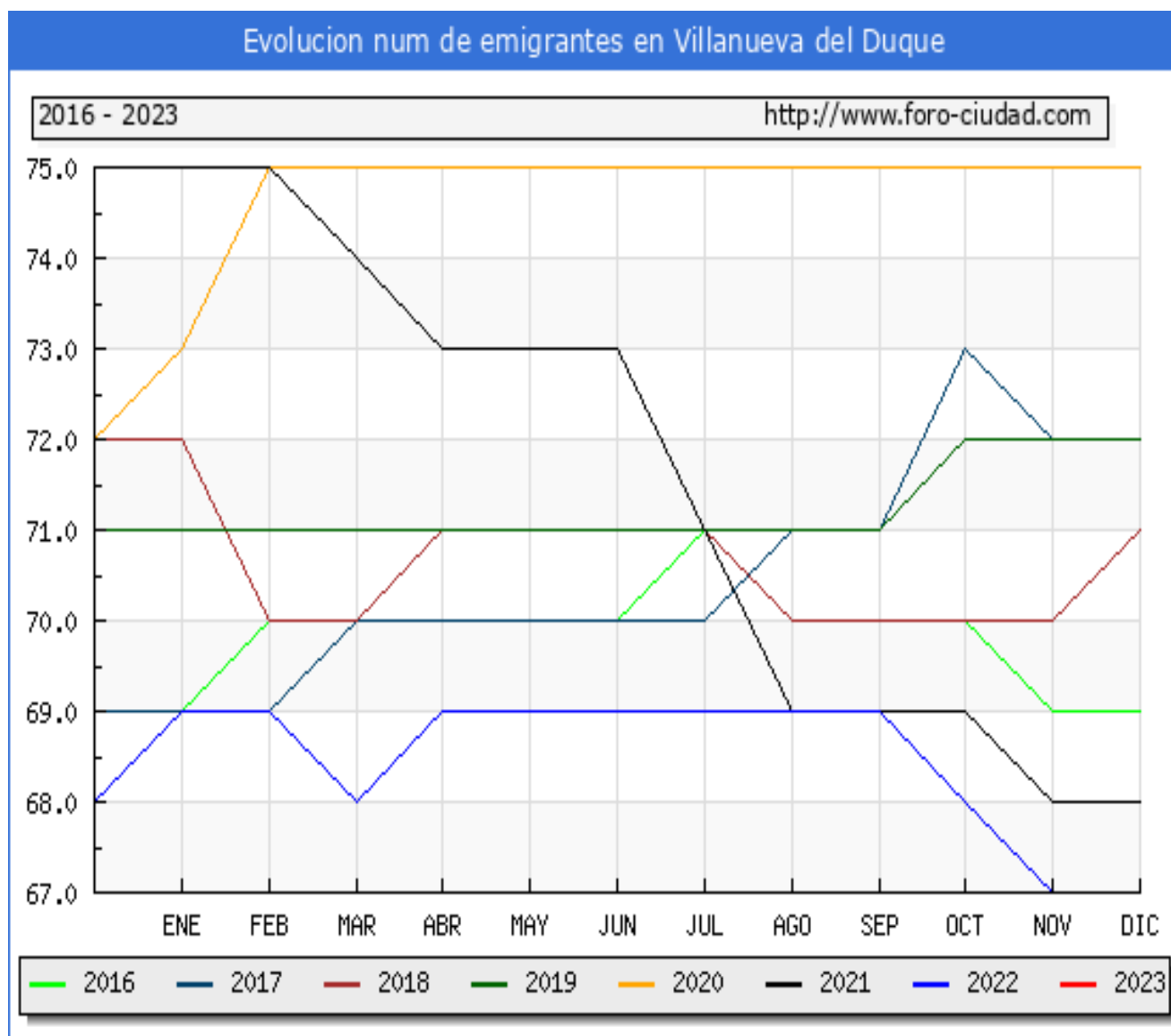
1.3 Habitantes residentes en Villanueva del Duque nacidos en el extranjero.

Si nos centramos en los habitantes nacidos en otros países (43), según los datos ofrecidos por el INE en la estadística del Padrón, los habitantes empadronados en Villanueva del Duque que han nacido en otros países ascienden a **43**.



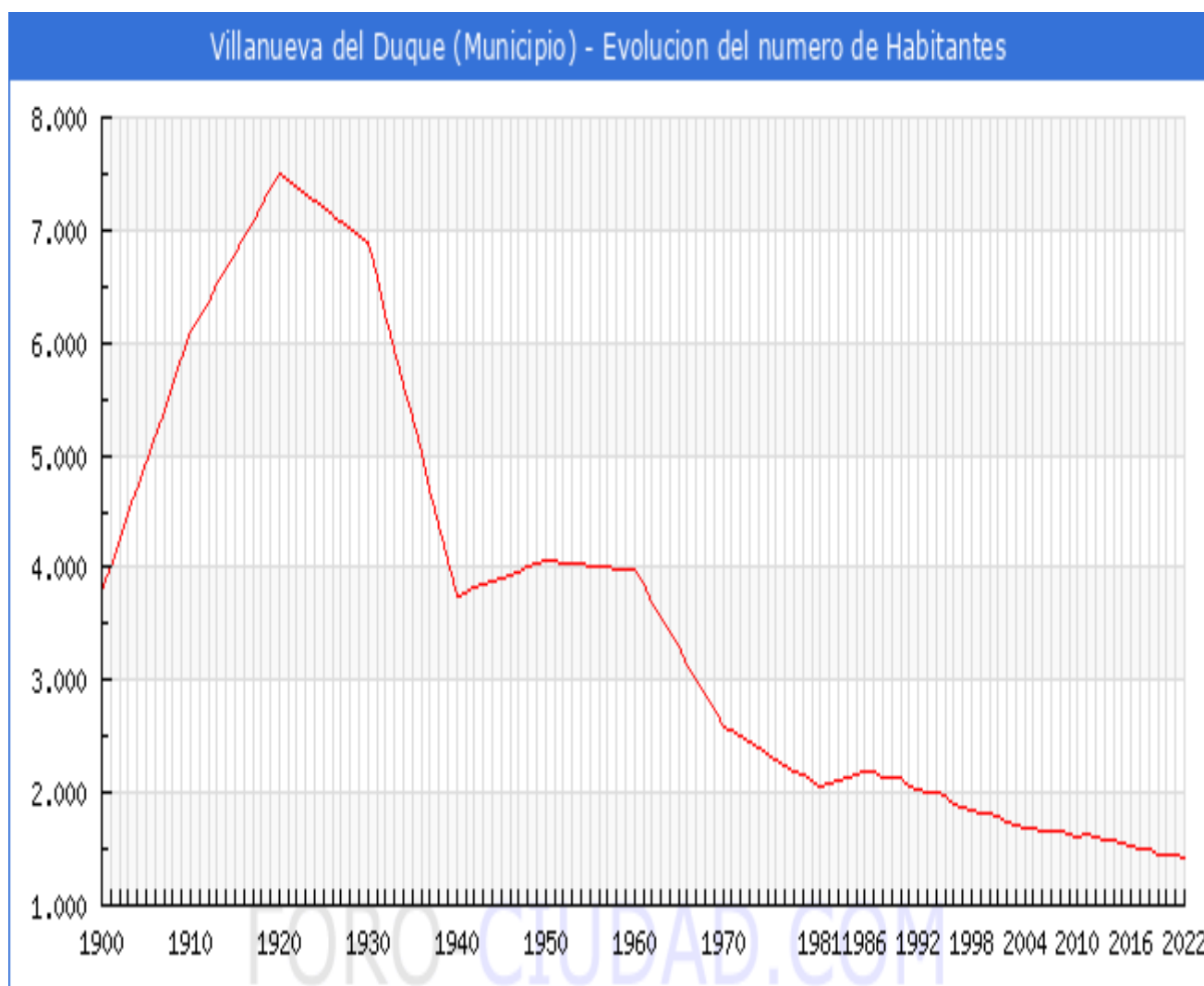
1.4 Nacidos en Villanueva del Duque y residentes en el extranjero

Según los datos publicados por el INE en el CERA, Censo Electoral de españoles residentes en el extranjero a 1 de marzo de 2023 los españoles que residen habitualmente en el extranjero o han trasladado al extranjero su residencia habitual mayores de 18 años eran **67** personas con municipio de origen en Villanueva del Duque.



1.5 Evolución de la población de Villanueva del Duque de 1900 hasta 2022

Según los datos publicados por el INE a 1 de enero de 2022 **el número de habitantes en Villanueva del Duque es de 1.431**, 20 habitantes menos que el en el año 2021. En el grafico siguiente se puede ver cuántos habitantes tiene Villanueva del Duque a lo largo de los años.



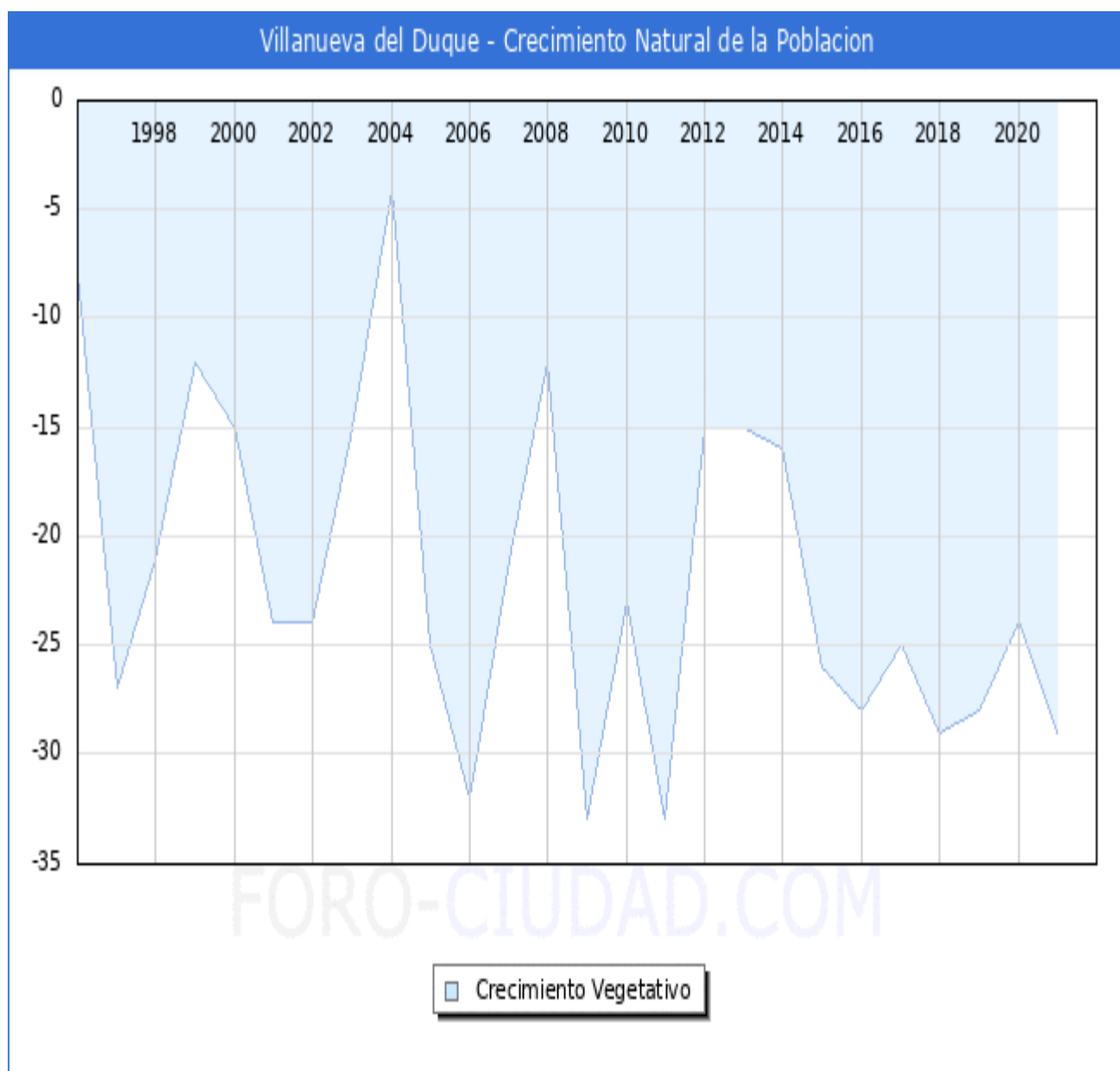
Teniendo en cuenta que la superficie del término municipal de Villanueva del Duque es de 137,60 Km², la **densidad de población en Villanueva del Duque es de 10,40 habitantes por Km²**. (Riesgo de Despoblación).

1.6 Evolución de la población de Villanueva del Duque

Evolución de la población desde 1992 hasta 2022			
Año	Hombres	Mujeres	Total
2022	721	710	1.431
2021	734	717	1.451
2020	739	709	1.448
2019	743	718	1.461
2018	753	741	1.494
2017	753	751	1.504
2016	763	757	1.520
2015	777	776	1.553
2014	796	784	1.580
2013	796	786	1.582
2012	798	813	1.611
2011	819	827	1.646
2010	802	816	1.618
2009	805	832	1.637
2008	803	846	1.649
2007	800	852	1.652
2006	807	859	1.666
2005	818	876	1.694
2004	808	881	1.689
2003	816	895	1.711
2002	827	916	1.743
2001	836	950	1.786
2000	843	965	1.808
1999	848	967	1.815
1998	854	979	1.833
1996	885	1.010	1.895
1995	918	1.065	1.983
1994	921	1.071	1.992
1993	932	1.074	2.006
1992	940	1.093	2.033

1.7 Crecimiento Natural o Vegetativo

El crecimiento natural de la población en el municipio de Villanueva del Duque, según los últimos datos publicados por el INE para el año 2021 ha sido **Negativo**, con 29 defunciones más que nacimientos.



A destacar el dato de **Crecimiento Negativo constante** en todos los años analizados entre 1996 y 2021.

Evolución Nacimientos y Defunciones desde 1996 hasta 2021			
Año	Nacimientos	Fallecidos	Diferencia
2021	6	35	-29
2020	6	30	-24
2019	5	33	-28
2018	6	35	-29
2017	6	31	-25
2016	8	36	-28
2015	5	31	-26
2014	10	26	-16
2013	10	25	-15
2012	12	27	-15
2011	9	42	-33
2010	10	33	-23
2009	16	49	-33
2008	11	23	-12
2007	13	34	-21
2006	7	39	-32
2005	7	32	-25
2004	13	17	-4
2003	10	25	-15
2002	6	30	-24
2001	9	33	-24
2000	17	32	-15
1999	12	24	-12
1998	16	37	-21
1997	14	41	-27
1996	17	25	-8

1.8 Simulación de la evolución de la población de Villanueva del Duque

Simulación que tiene como objetivo determinar cómo sería la evolución de la población en el caso de que se mantuvieran las actuales tendencias. Utilizando como base de la simulación el **índice de crecimiento** entre los años 2012 y 2022 que ha sufrido el municipio de Villanueva del Duque, es decir 1.611 habitantes y 1.431, arroja un resultado negativo de **-180 vecinos**, quienes representan un descenso del **-11,17 %** del Total de la población. Proyectando dicho índice a la población desde el pasado año 2022 y presentado en lustros, resulta:

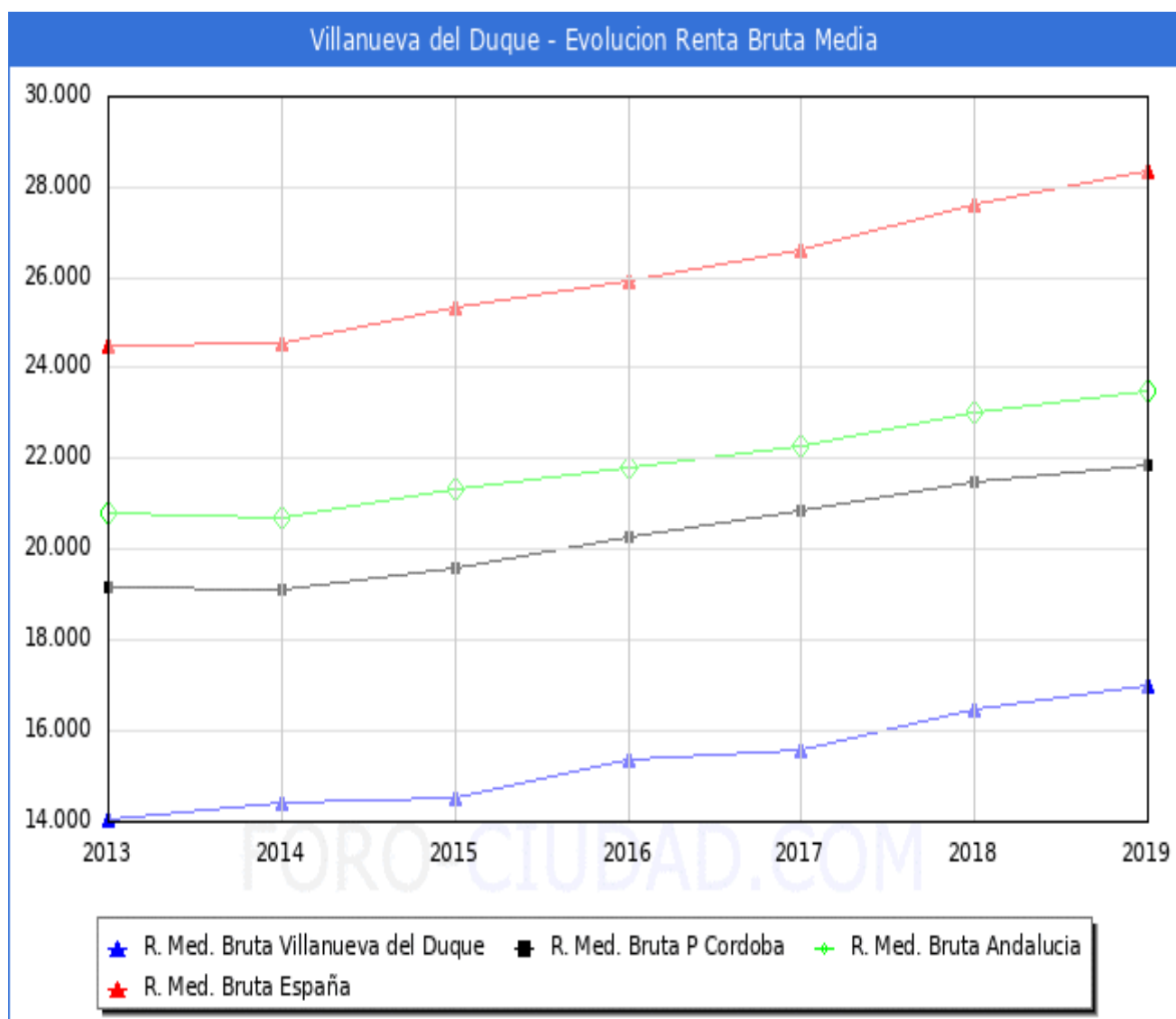
Proyección de la evolución de la Población de El Viso desde 2022 hasta 2072	
Año	Población
2022	1.431
2027	1.351
2032	1.271
2037	1.200
2042	1.129
2047	1.066
2052	1.003
2057	947
2062	891
2067	841
2072	791

Hemos de tener en cuenta que en esta proyección **no se ha aplicado** el efecto del **envejecimiento** de la población de Villanueva del Duque, que cuenta con un **31,50 %** de vecinos mayores de 65 años (casi 1 de cada 3 vecinos). Envejecimiento que se incrementará año a año y que ocasionará, de manera natural aún más, el decrecimiento de la población que sufre Villanueva del Duque.

II DATOS SOCIO-ECONOMICOS

2.1 Renta Bruta

Según los datos hechos públicos por el Ministerio de Hacienda la **renta bruta media por declarante, en el municipio de Villanueva del Duque en 2019 fue de 17.014€**, 552€ más que en el año 2018. Una vez descontada la liquidación por IRPF y lo aportado a la Seguridad Social la renta disponible media por declarante se situó en 15.001€, 389€ más que en el año 2018.



Evolución de la Renta en Villanueva del Duque				
Año	Renta Bruta	Variación con año anterior	Renta Disponible	Variación con año anterior
2019	17.014€	552€ (3,24%)	15.001€	389€ (2,59%)
2018	16.462€	915€ (5,56%)	14.612€	724€ (4,95%)
2017	15.547€	200€ (1,29%)	13.888€	180€ (1,30%)
2016	15.347€	857€ (5,58%)	13.708€	618€ (4,51%)
2015	14.490€	90€ (0,62%)	13.090€	201€ (1,54%)
2014	14.400€	374€ (2,60%)	12.889€	281€ (2,18%)
2013	14.026€	0€ (0,00%)	12.608€	0€ (0,00%)

En 2019 Villanueva del Duque se sitúa como el municipio número40 con una mayor renta bruta media de la provincia de Córdoba, y en la posición número391 en la comunidad de Andalucía, el 4877 a nivel Nacional (sin PV y Navarra), abajo se muestra una tabla con las posiciones en las que se encuentran los municipios cercanos y con población parecida.

Renta Municipios Cercanos				
Municipio	Renta Bruta	Posición Provincial	Posición Andalucía	Posición Nacional
<u>Córdoba</u>	26.817€	1	32	878
<u>Pozoblanco</u>	21.992€	4	98	2207
<u>Dos Torres</u>	18.143€	21	285	4159
<u>Hinojosa del Duque</u>	17.510€	30	342	4540

Los habitantes de Villanueva del Duque liquidaron 1.000.640€ en concepto de IRPF en el año 2019 y recibieron por parte de las diferentes administraciones de forma directa en el **presupuesto municipal** (capítulo 4 Y 7) 1.242.742€ un 124,19% de lo aportado, en la siguiente tabla podemos ver las cifras de los municipios cercanos o de población similar.

Liquidación IPRF vs Presupuesto Ayuntamiento			
Municipio	Liquidación	Capítulo 4 y 7 Presupuesto	%
Córdoba	560.782.961€	119.688.928€	21,34 %
Pozoblanco	22.514.837€	7.018.637€	31,17 %
Dos Torres	1.838.708€	1.731.944€	94,19 %
Hinojosa del Duque	4.753.588€	3.515.139€	73,95 %
Villanueva del Duque	1.000.640€	1.242.742€	124,19 %

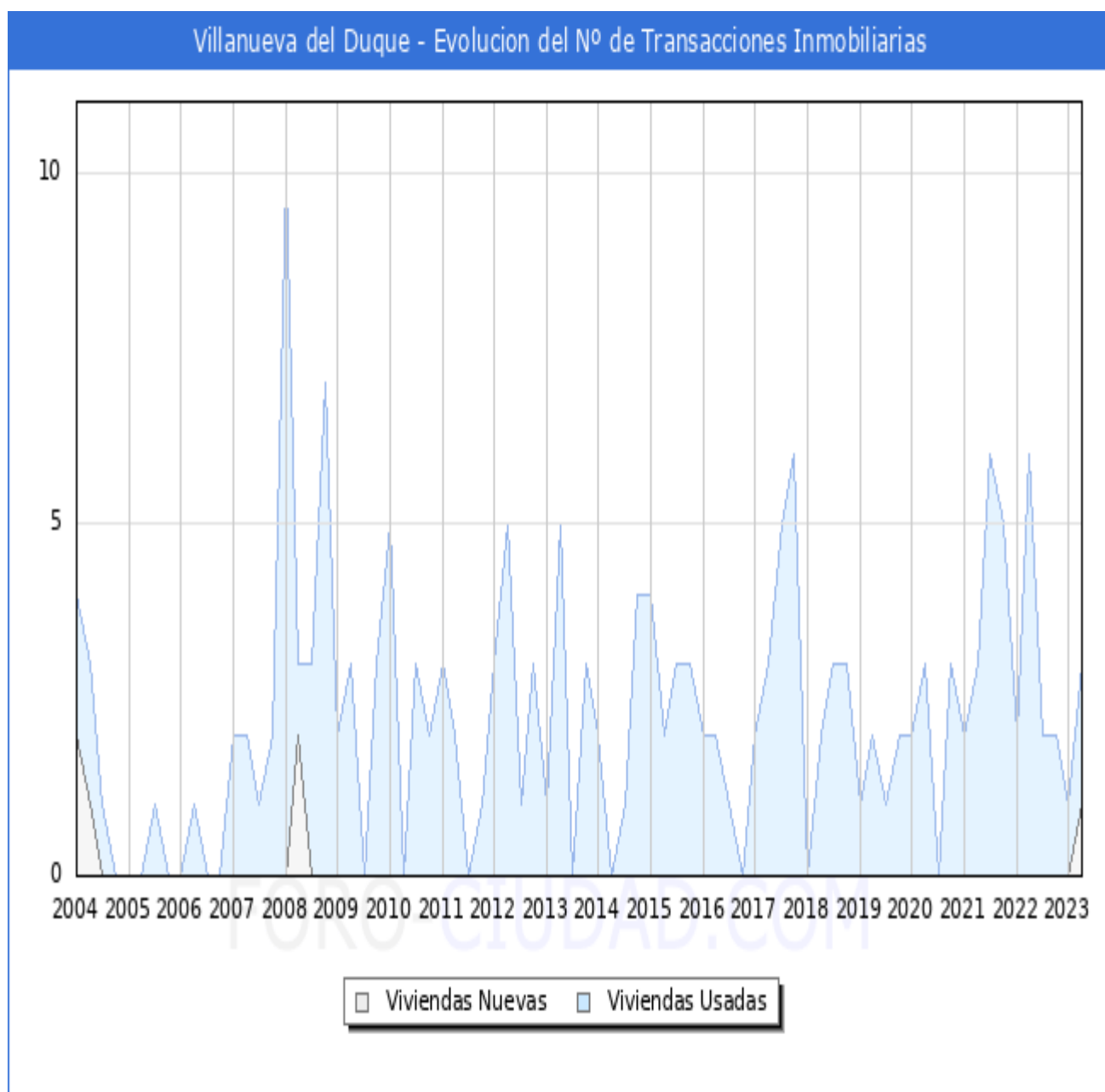
2.2 Precio de la vivienda en Villanueva del Duque

Según los datos aportados por el Ministerio de asuntos económicos y transformación digital, la superficie media de las viviendas en Villanueva del Duque es de 216 m², siendo el rango de precio más frecuente de estas entre 100 y 200 €/m², lo cual refleja una franja de precios medios de la vivienda entre 21.600 y 43.200 € por vivienda (216 m²).

Comparativa de Precios de la vivienda con Municipios Cercanos			
Municipio	Superficie media	Precio Medio €/m ² , entre	Precio medio por vivienda
Córdoba	125	1.000 – 1.200	125.000 – 150.000
Pozoblanco	139	400 - 600	55.600 – 83.400
Hinojosa del Duque	160	200 - 400	32.000 – 64.000
VVA. DEL DUQUE	216	100 - 200	21.600 – 43.200

2.3 Transacciones inmobiliarias

Según los datos del 1º Trimestre del 2023 publicados por el Ministerio de Vivienda, el número de transacciones inmobiliarias en el municipio de Villanueva del Duque asciende a un total de **3**, **el -50.00% menos** que en el 1T de 2022, de las cuales 1 son transacciones de viviendas nuevas y 2 de segunda mano.

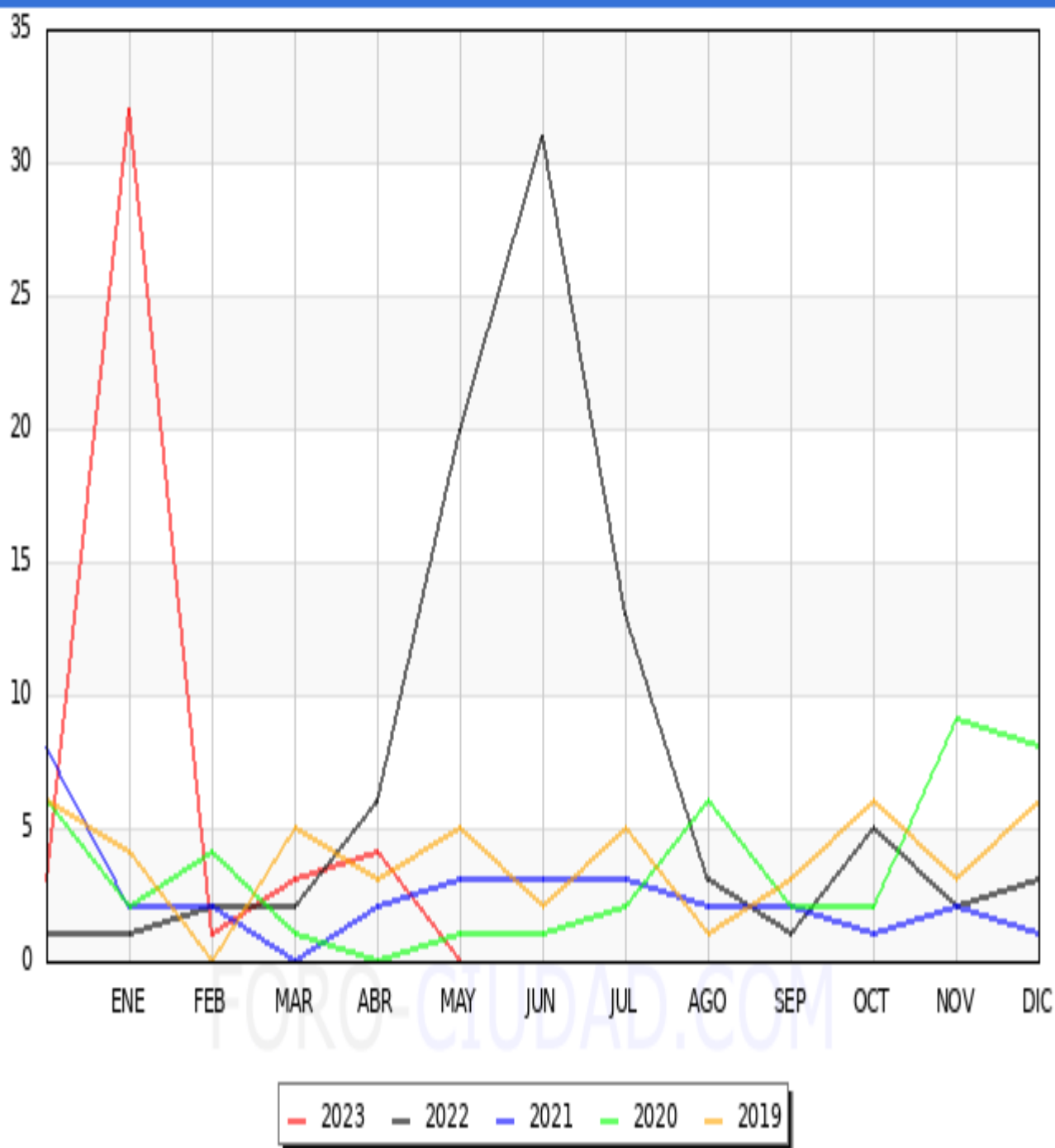


2.4 Matriculaciones de vehículos, fecha referencia abril 2023

Matriculaciones	Abril 2023	Abril 2022			12 Meses Interanual	12 Meses Anteriores		
		Mat	Dif	%		Mat	Dif	%
TOTAL	0	20	-20	-100.00 %	98	45	+53	117.78 %
TURISMOS	0	19	-19	-100.00 %	47	31	+16	51.61 %
CAMIONES	0	0	0	0.00 %	34	0	+34	100.00 %
AUTOBUSES	0	0	0	0.00 %	0	0	0	0.00 %
CAMIONETAS	0	0	0	0.00 %	1	0	+1	100.00 %
TRACTORES	0	1	-1	-100.00 %	5	3	+2	66.67 %
MOTOCICLETAS	0	0	0	0.00 %	2	0	+2	100.00 %
CICLOMOTORES	0	0	0	0.00 %	0	1	-1	-100.00 %
OTROS	0	0	0	0.00 %	9	10	-1	-10.00 %

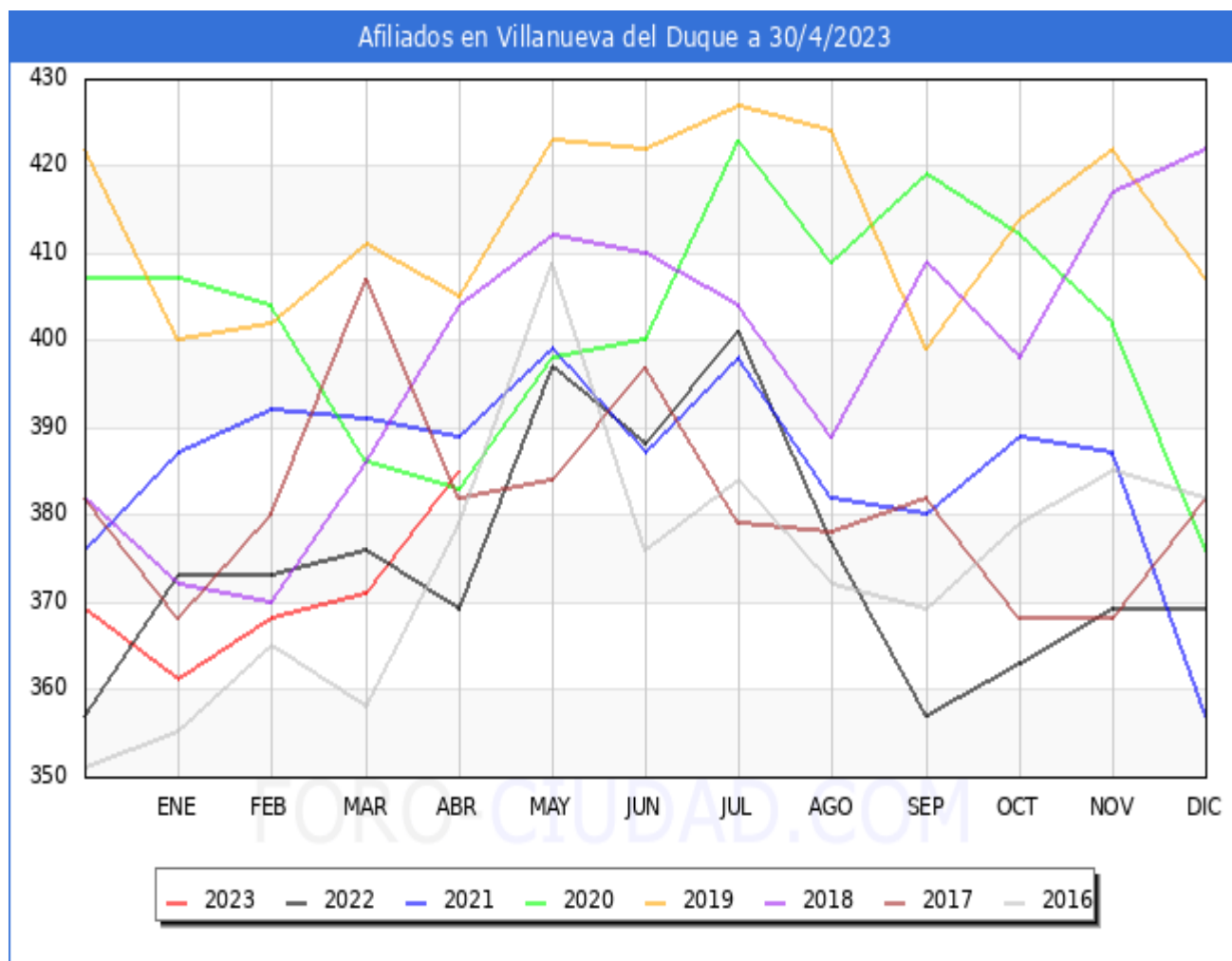
Matriculaciones en otros municipios		
Municipio	Matriculaciones Abril 2023	Diferencia Abril 2022
Córdoba	564	-8 (-1.40%)
Pozoblanco	21	-6 (-22.22%)
Villaralto	2	+2 (100.00%)
Dos Torres	5	+2 (66.67%)

Matriculaciones de Vehículos en Villanueva del Duque

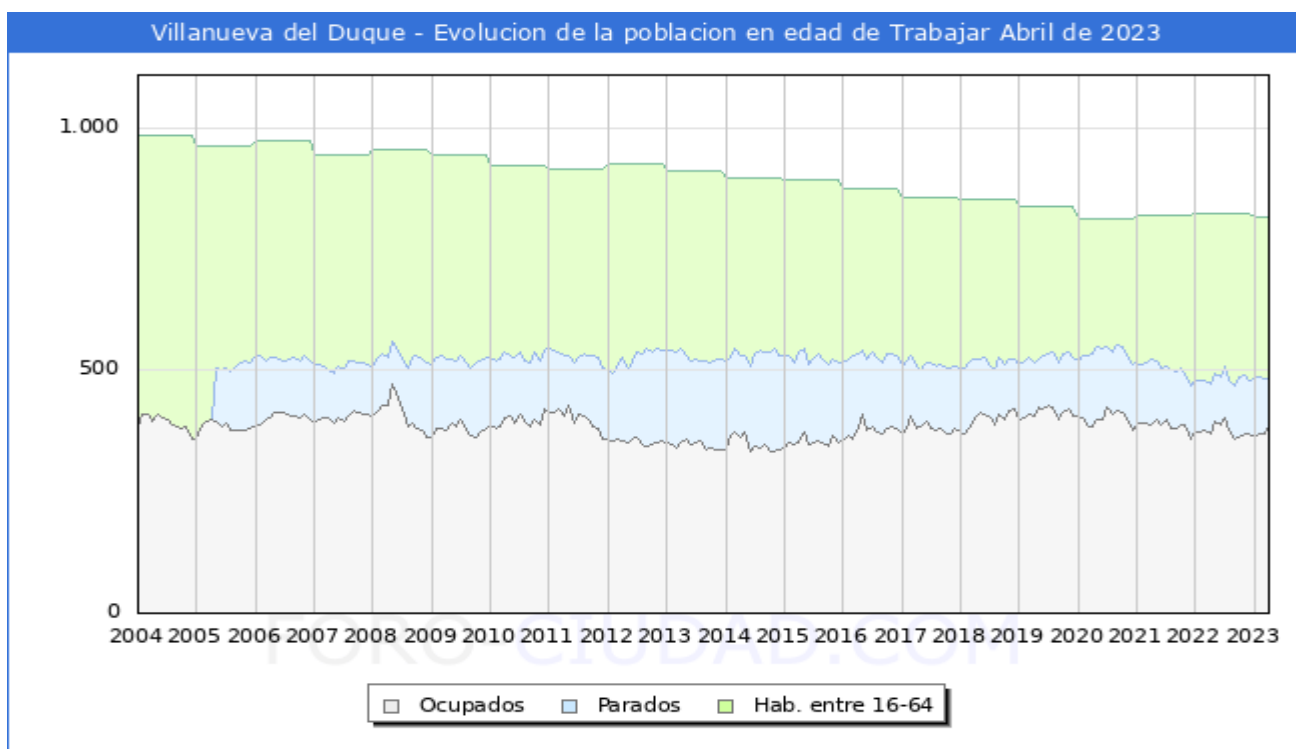


2.5 Afiliados a la Seguridad social, fecha referencia marzo 2023

Marzo 2023	Total Afiliados	Variación			
		Mensual		Anual	
		Absoluta	Relativa	Absoluta	Relativa
Total	385	+14	3.77 %	+16	4.34 %
GENERAL	179	+14	8.48 %	+16	9.82 %
AUTONOMOS	142	-1	-0.70 %	-2	-1.39 %
AGRARIO	63	+1	1.61 %	+2	3.28 %
HOGAR	<5	-	0 %	-	0 %



Afiliación en otros municipios		
Municipio	Afiliados	Diferencia Mes Anterior
Córdoba	140.842	1.026
Pozoblanco	6.464	-42
Hinojosa del Duque	1.873	-6
Villaralto	343	3
Dos Torres	814	8



En este gráfico debemos tener en cuenta que los datos aportados por la Seguridad Social se refieren los Afiliados por municipio según el centro de trabajo y no la residencia del trabajador, por tanto, en los municipios como capitales administrativas o municipios dormitorio los datos se alejaron de la realidad por el movimiento de trabajadores entre municipios.

2.6 Paro registrado, fecha referencia abril 2023

Según los datos publicados por el SEPE en el mes de Mayo **el número de parados ha bajado en 1 personas**. De las 1 personas que salieron de la lista del paro en Villanueva del Duque aumento en 2 hombres y descendio en 6 mujeres.

El número total de parados es de 99, de los cuales 29 son hombres y 64 mujeres.

Las personas mayores de 45 años con 59 parados son el grupo de edad más afectado por el paro, seguido de los que se encuentran entre 25 y 44 años con 34 parados, el grupo menos numeroso son los menores de 25 años con 0 parados.

Por sectores vemos que **en la industria es donde mayor número de parados existe en el municipio** con <5 personas, seguido del sector servicios con 61 parados, la construcción con 26 parados, las personas sin empleo anterior con 5 parados y por último la agricultura con 5 parados.

Abril 2023	Total Parados	Variación			
		Mensual		Anual	
		Absoluta	Relativa	Absoluta	Relativa
Total	99	-1	-1.00 %	0	0 %
HOMBRES	29	+2	7.41 %	-8	-21.62 %
MUJERES	64	-6	-8.57 %	+2	3.23 %
MENORES DE 25 AÑOS:	0	-	0 %	-	0 %
HOMBRES	<5	-	0 %	-	0 %
MUJERES	<5	-	0 %	-	0 %
ENTRE 25 Y 44 AÑOS	34	-4	-10.53 %	0	0 %
HOMBRES	10	+169	1,690.00 %	-1	-9.09 %
MUJERES	24	-4	-14.29 %	+1	4.35 %
MAYORES DE 45 AÑOS	59	0	0 %	+4	7.27 %



LOS PEDROCHES
MANCOMUNIDAD DE MUNICIPIOS

OFICINA COMARCAL
DEL RETO DEMOGRÁFICO
DE LOS PEDROCHES

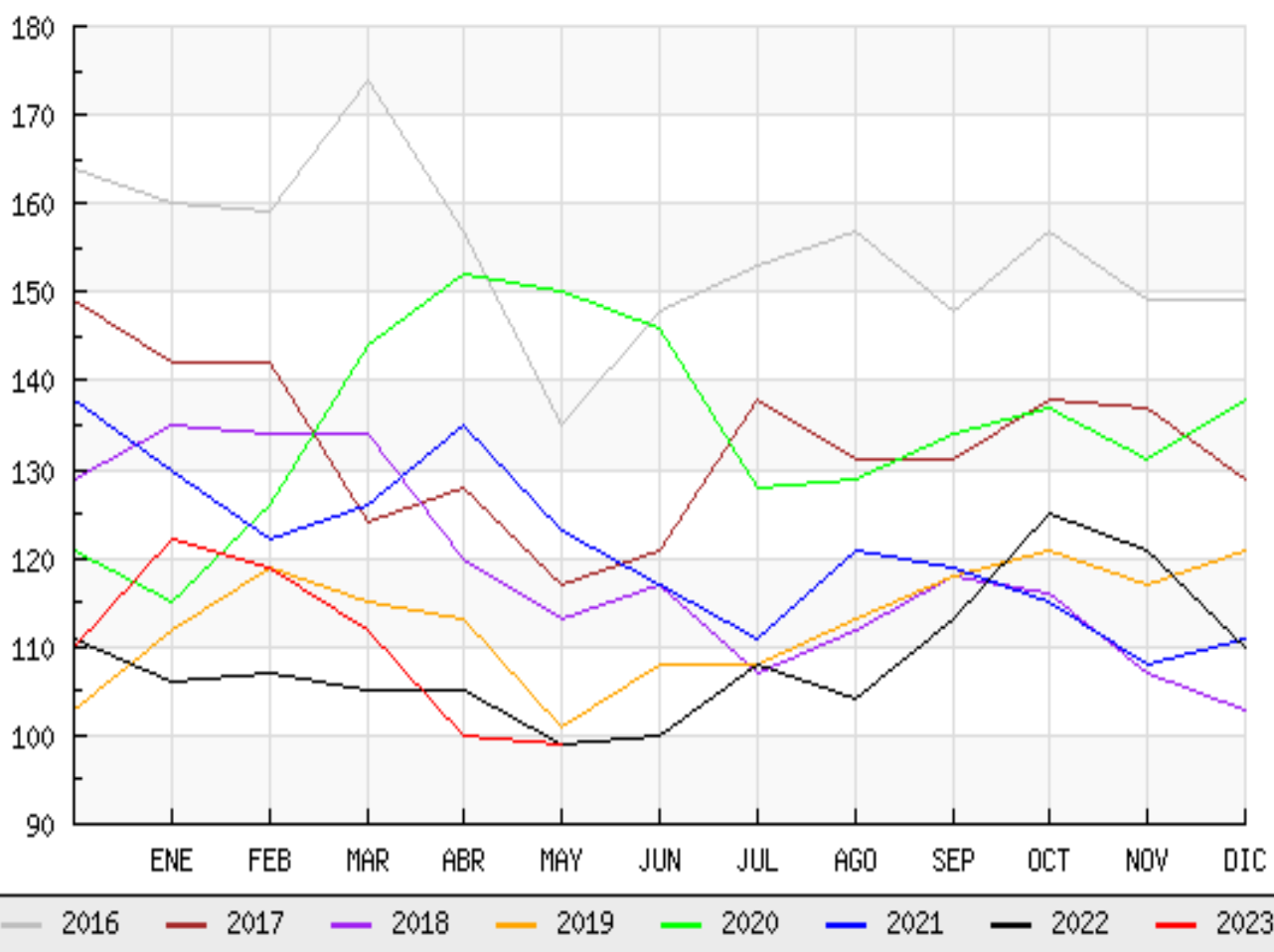


HOMBRES	19	+2	11.76 %	-2	-9.52 %
MUJERES	40	-2	-4.76 %	+6	17.65 %
SECTOR:					
AGRICULTURA	5	0	0 %	0	0 %
INDUSTRIA	<5	-	0 %	-	0 %
CONSTRUCCIÓN	26	-2	-7.14 %	-14	-35.00 %
SERVICIOS	61	-1	-1.61 %	+11	22.00 %
SIN EMPLEO ANTERIOR	5	+5	100.00 %	+5	100.00 %

Evolucion del paro registrado en Villanueva del Duque

2016 - 2023

<http://www.foro-ciudad.com>

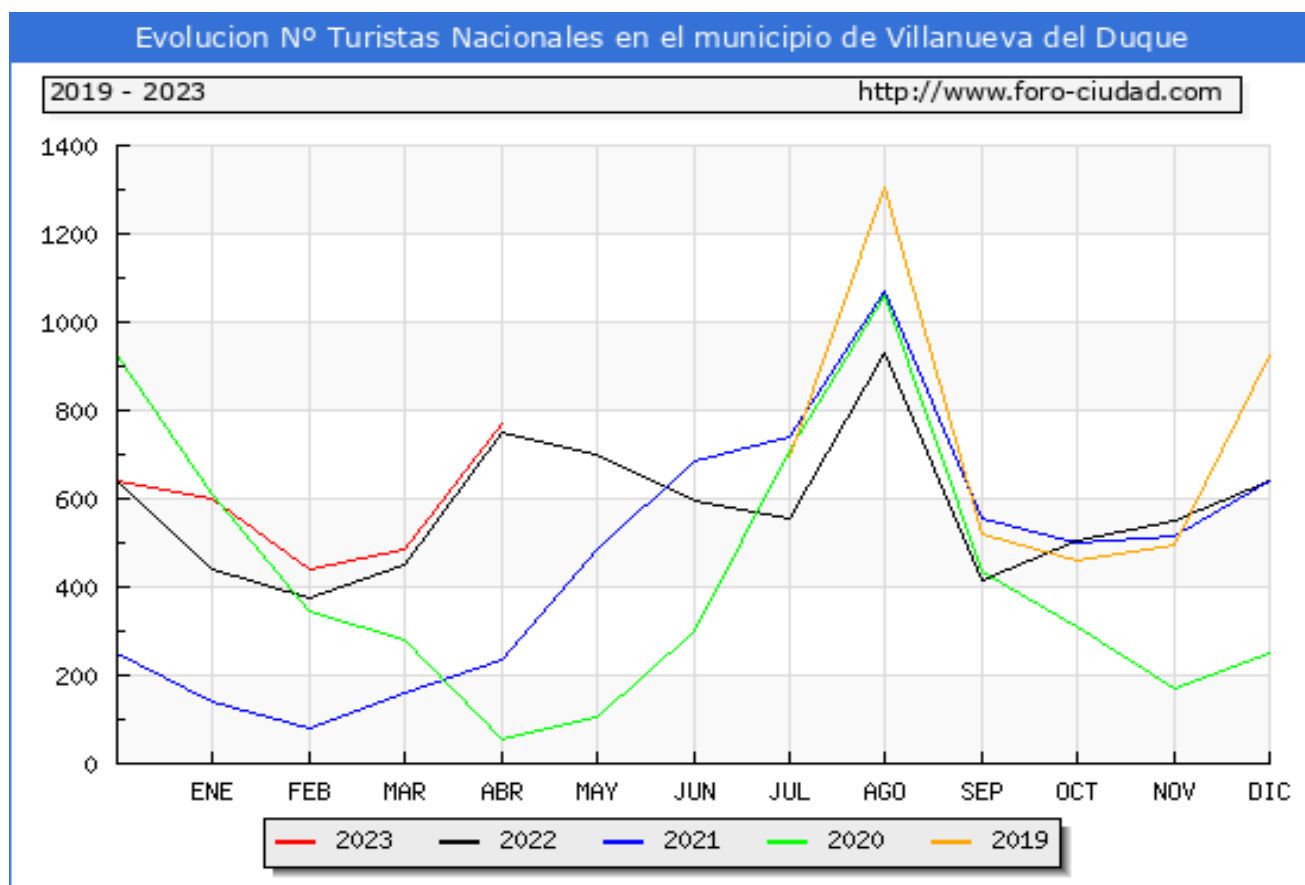


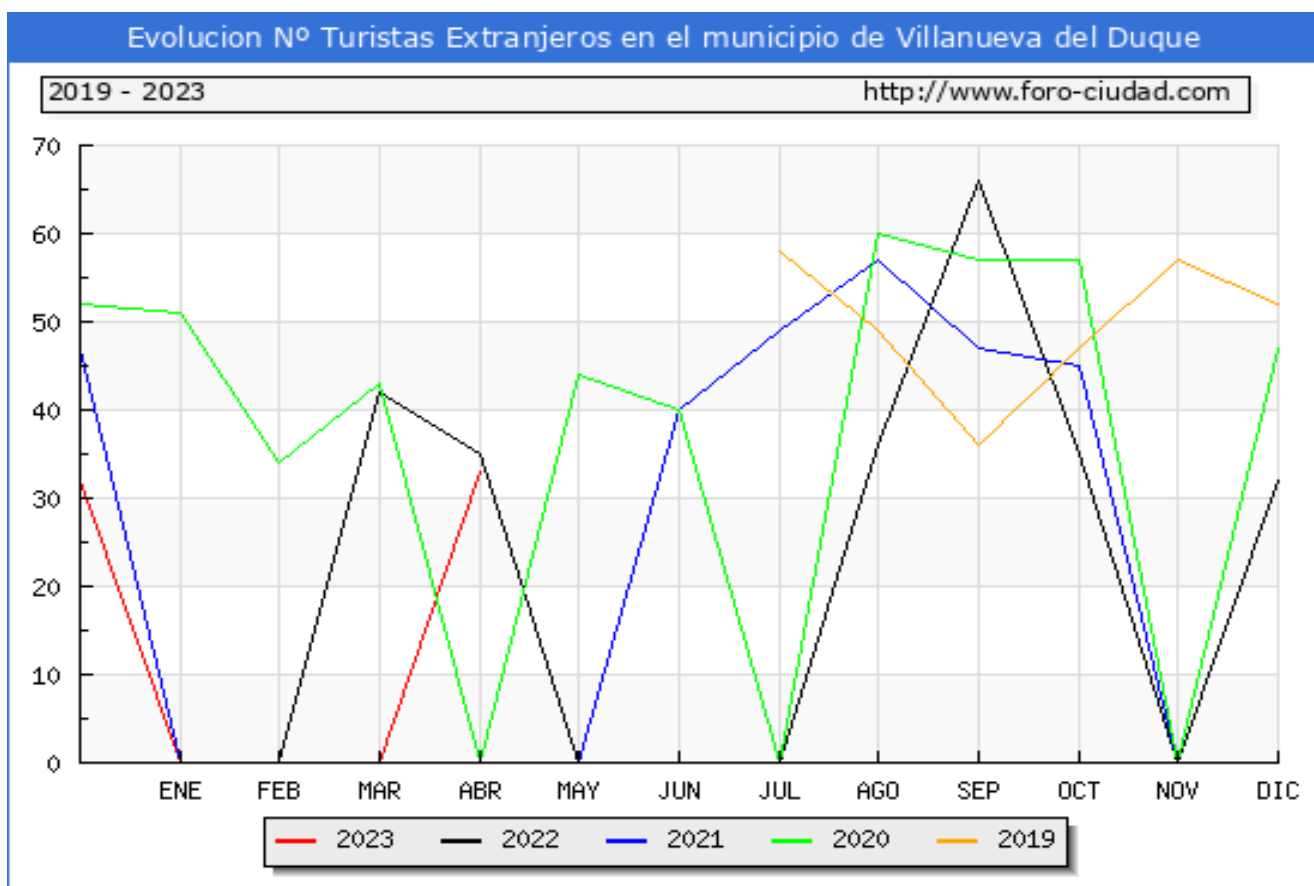
2.7 Visitas turísticas, datos hasta marzo del 2023

Tomando en consideración viajes turísticos, todos los desplazamientos con destino principal fuera del lugar de residencia habitual de la persona, que implique una pernoctación fuera del mismo, en este caso en visitaron Villanueva del Duque fue de **803 un 2,2% más que en Abril de 2022**.

Los turistas de origen internacional ascendieron a 33 un -5,7% menos que en el mismo mes de 2022 y el número de turistas nacionales fue de 770 un 2,5% más.

El número total de turistas que han visitado Villanueva del Duque **de Enero a abril de 2023** ha sido de 2.329 un 11,4% más que en el mismo periodo de 2022, el total de turistas de origen nacional ha sido de 2.296 (+14,0%) y los de origen internacional 33 (-57,1%).





Estadísticas turísticas en otros municipios			
Municipio	Total Turistas Marzo 2023	Diferencia Marzo 2022	Top
Córdoba	116.016	+14.640 (14,4%)	13
Pozoblanco	3.301	-184 (-5,3%)	743
Hinojosa del Duque	903	+77 (9,3%)	2.205
Villaralto	167	+109 (187,9%)	4.970
Dos Torres	858	+133 (18,3%)	2.270

2.8 Servicios en el municipio

Con independencia de los servicios mínimos exigidos legalmente, en orden a otros servicios para la comunidad; con la expresión "SI" indica que existe dentro del mismo municipio, en el supuesto que no exista en éste, en las columnas adyacentes aparece la distancia y el tiempo al servicio más cercano.

Servicios en el municipio			
Servicio	Existencia	Distancia al más cercano (km)	Tiempo al más cercano (minutos)
Hospital	NO	14	16 min
Consultorio médico	SI		
Farmacia	SI		
Guardería	SI		
Escuela de primaria	SI		
Instituto de Secundaria	NO	13	15 min
Instituto de FP y Bachi.	NO	13	15 min
Biblioteca	SI		
Centro Guadalinfo	SI		
Supermercado	SI		
Mercado de abastos	SI		
Taller vehículos	SI		
Bus	SI		
Tren	NO	50	42 min
Taxi	SI		
Cine	NO	13	15 min
Teatro	NO	13	15 min
Conservatorio música	NO	13	15 min
Instalaciones deportivas	SI		
Piscina	SI		
Centro de Día	SI		
Residencia de ancianos	SI		
Banco (B) /Cajero (C)	Si (B y C)		